



vorstel1 dag3 Rifugio Giuseppe Garibaldi - Rifugio Aviolo

Kategorie: **Wandern**

Gehzeit: **07:25 Stunden**

Schwierigkeit:

Aufstieg: **942 Hm**

Länge: **8.92 km**

Abstieg: **1568 Hm**

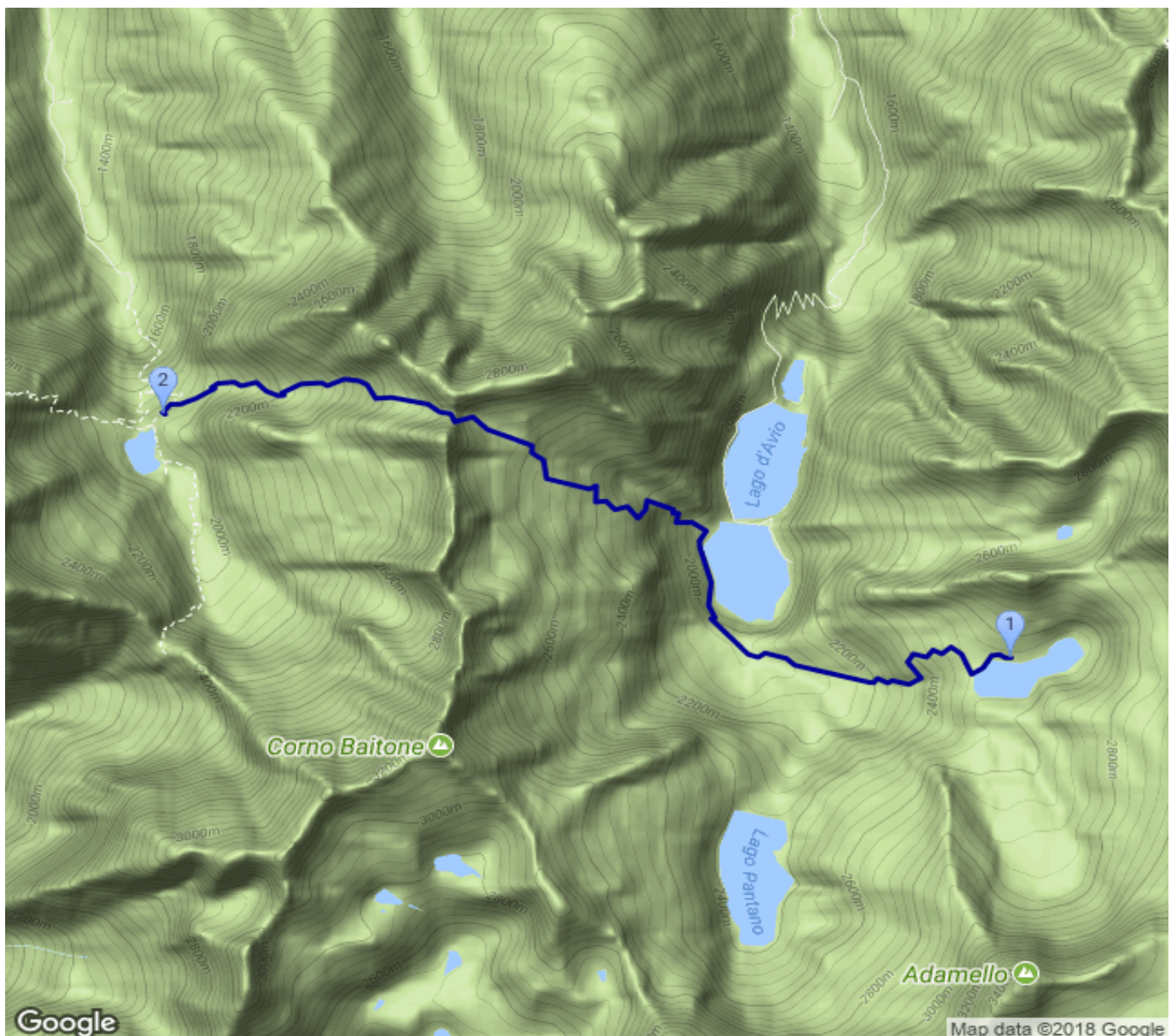
noch nicht geplant

POIs in der Route:

1. Rifugio Giuseppe Garibaldi 2550 m

2. Rifugio Aviolo 1930 m

Höhenprofil





voorstel1 dag3 Rifugio Giuseppe Garibaldi - Rifugio Aviolo

Beschreibung

Van Rif. Giuseppe Garibaldi 2550m terug langs Malga Lavedole, langs het meernaar Passo Gole Larghe 2798m (zie youtube naar Rif. S.Occhi all' Aviolo 1920m Paso Gole zie <https://www.youtube.com/watch?v=69bqo7qPh44>