



Lunghin

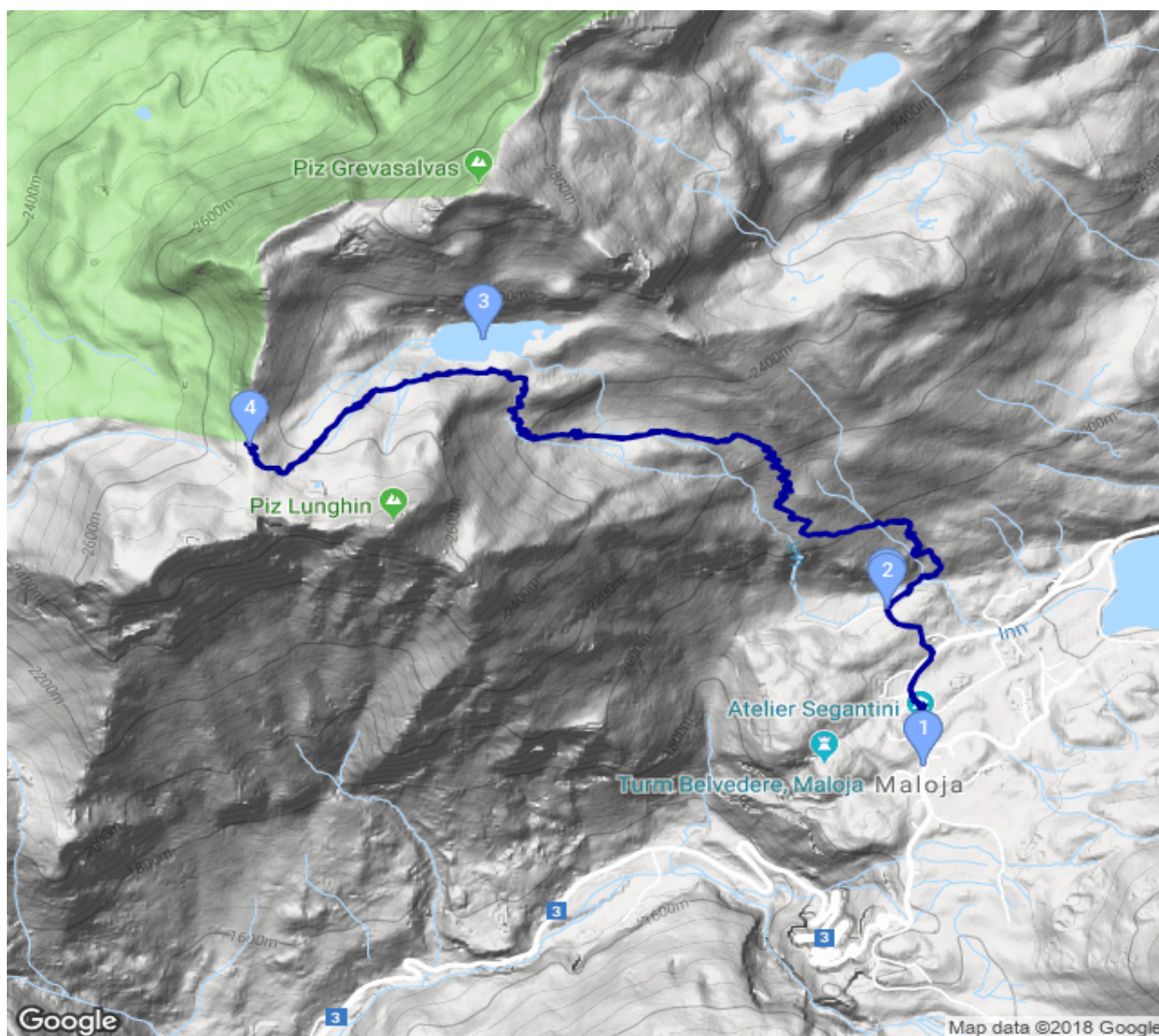
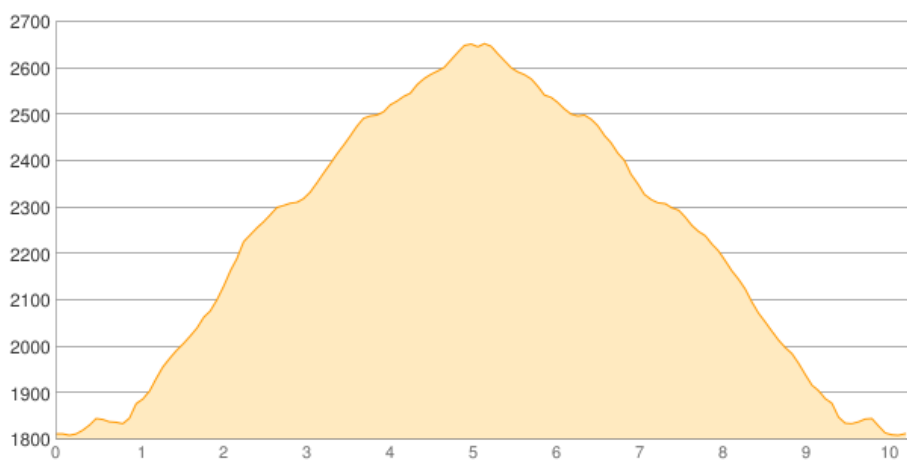
Kategorie: **Wandern**
Schwierigkeit: **T3**
Länge: **10.28 km**
gegangen Mi. 25.07.2018

Gehzeit: **05:35 Stunden**
Aufstieg: **849 Hm**
Abstieg: **848 Hm**

POIs in der Route:

1. Maloja 1812 m
2. Pila
3. Läggh dal Lunghin 2485 m
4. Pass Lunghin 2644 m
5. Läggh dal Lunghin 2485 m
6. Pila
7. Maloja 1812 m

Höhenprofil





Lunghin

Beschreibung

Maloja - Pila - Läggh dal Lunghin - Pass Lunghin & zurück.

Persönliche Anmerkungen

> HT 12 - 208