



Parkplatz - ... - Winterraum

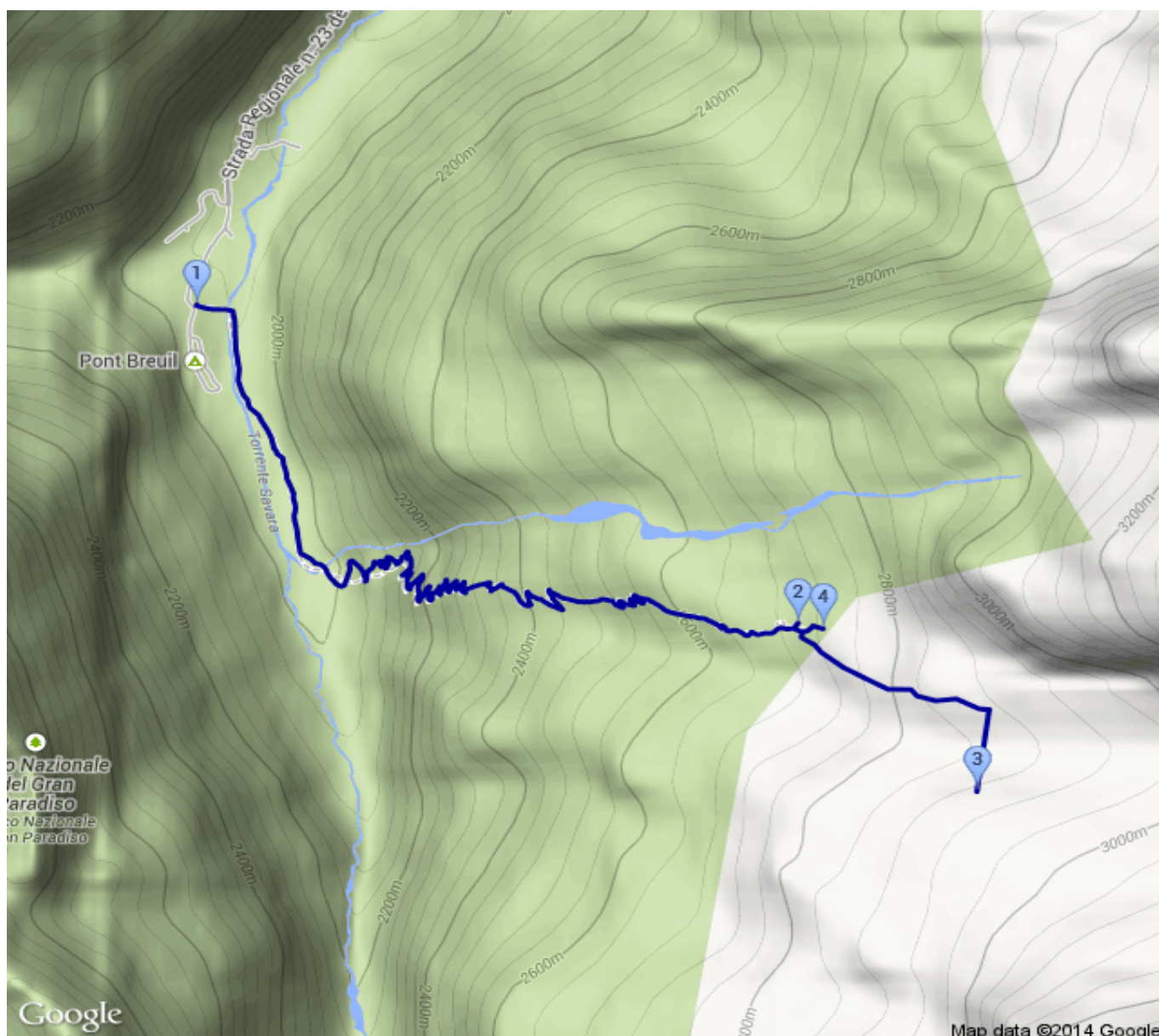
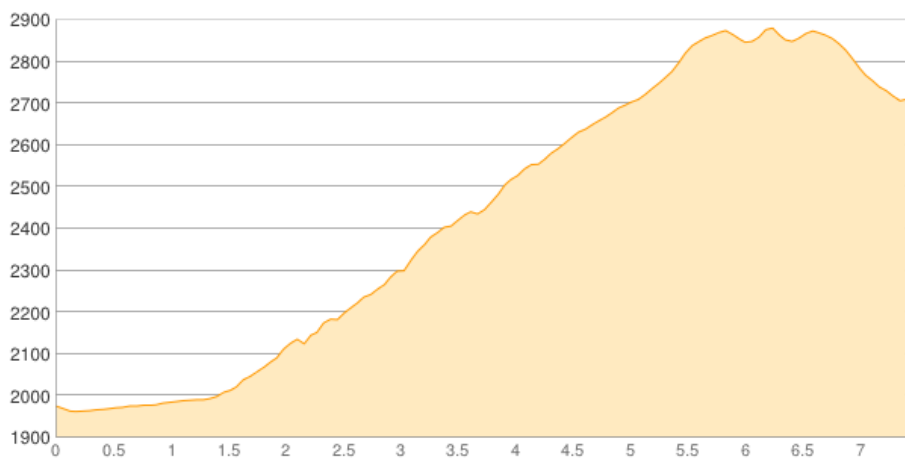
Kategorie: **Hochalpin**
Schwierigkeit:
Länge: **7.46 km**
gegangen Sa. 16.08.2014

Gehzeit: **04:55 Stunden**
Aufstieg: **1017 Hm**
Abstieg: **278 Hm**

POIs in der Route:

1. **Parkplatz Pont 1974 m**
2. **Rifugio Vittorio Emanuele II 2732 m**
3. **Winterraum A der Rifugio Vitto 2732 m**

Höhenprofil





Parkplatz - ... - Winterraum

Informationen

Aufstieg vom Parkplatz zur Refugio Vittorio Emanuele II. Belegung des Winterraums A und kurzer Anstieg zur Wiederholung der Spaltenbergung.

Beschreibung

Aufstieg vom Parkplatz zur Refugio Vittorio Emanuele II. Belegung des Winterraums A und kurzer Anstieg zur Wiederholung der Spaltenbergung.