



# Lünersee - Schweizer Tor

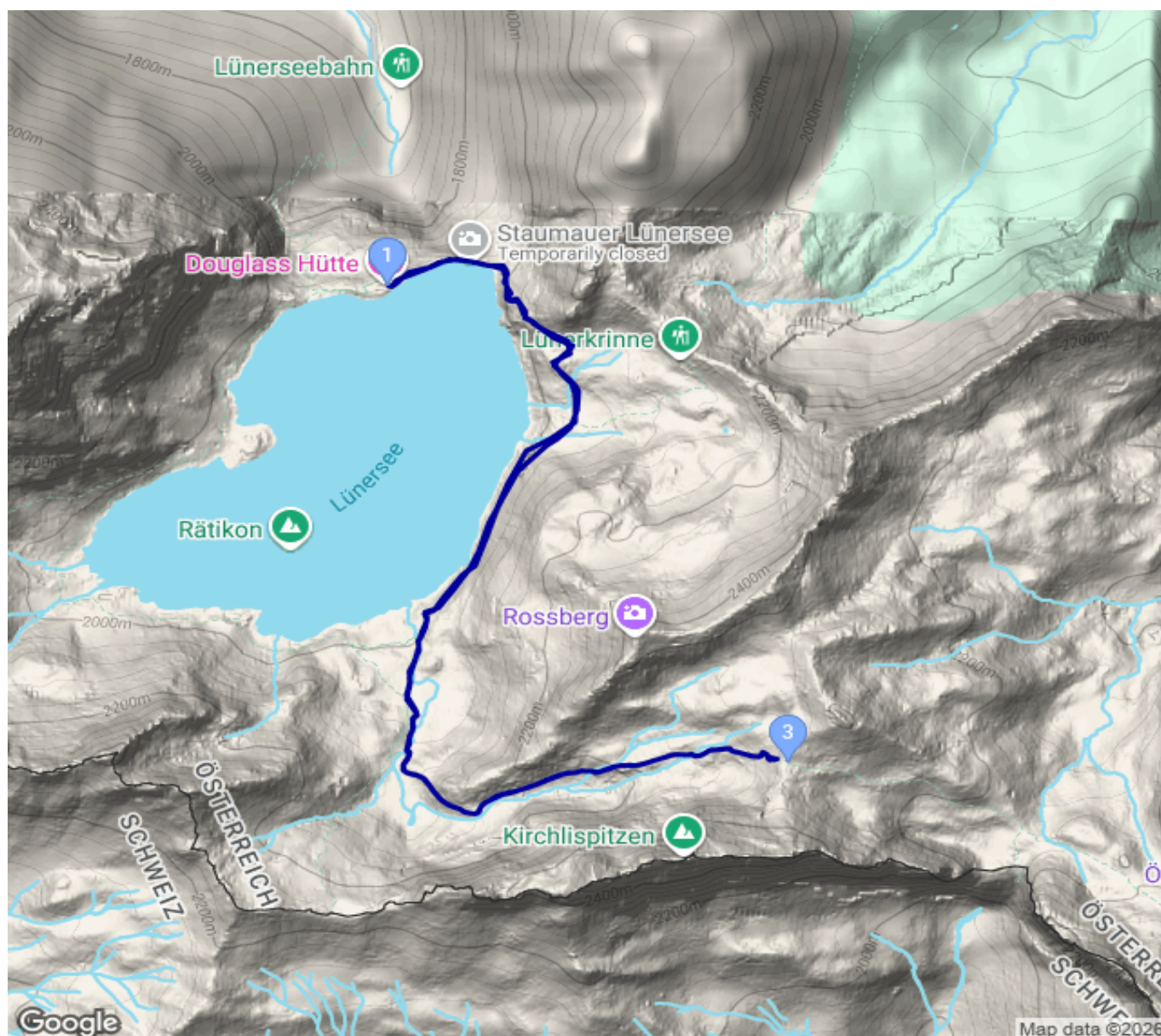
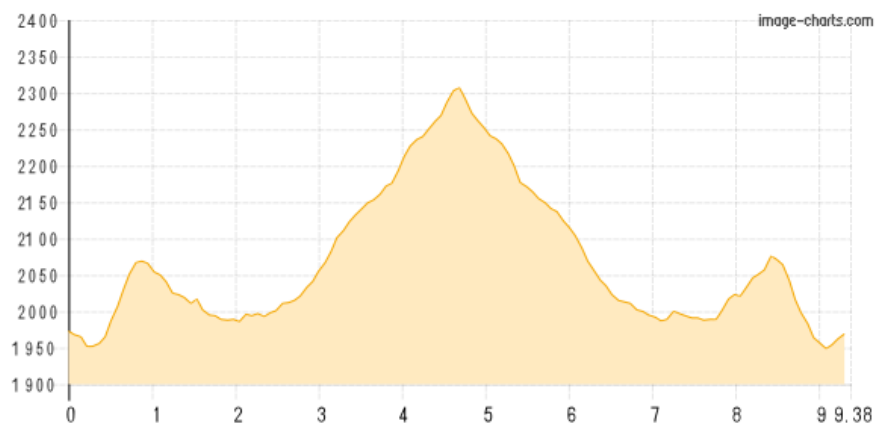
Kategorie: **Wandern**  
Schwierigkeit: **T1**  
Länge: **9.38 km**  
gegangen Fr. 15.06.2007

Gehzeit: **05:00 Stunden**  
Aufstieg: **756 Hm**  
Abstieg: **756 Hm**

POIs in der Route:

1. Douglasshütte 1980 m
2. Douglasshütte 1980 m
3. Vera Joch 2330 m
4. Douglasshütte 1980 m

Höhenprofil





## Lünersee - Schweizer Tor

### **Beschreibung**

Eine sehr schöne Tour von der Douglasshütte zum Schweizer Tor. Alternativ kann man den Weg auch vom Schweizer Tor zurück entlang den Kirchlispitzen von der schweizer Seiter her gehen. Das heißt, vom Schweizer Tor bis Gefall Joch und von dort aus hinunter wieder zur Douglasshütte. Die zusätzliche Wanderzeit aber beachten, da die letzte Bahn schon um 16.50 Uhr fährt!