



# Grubigstein

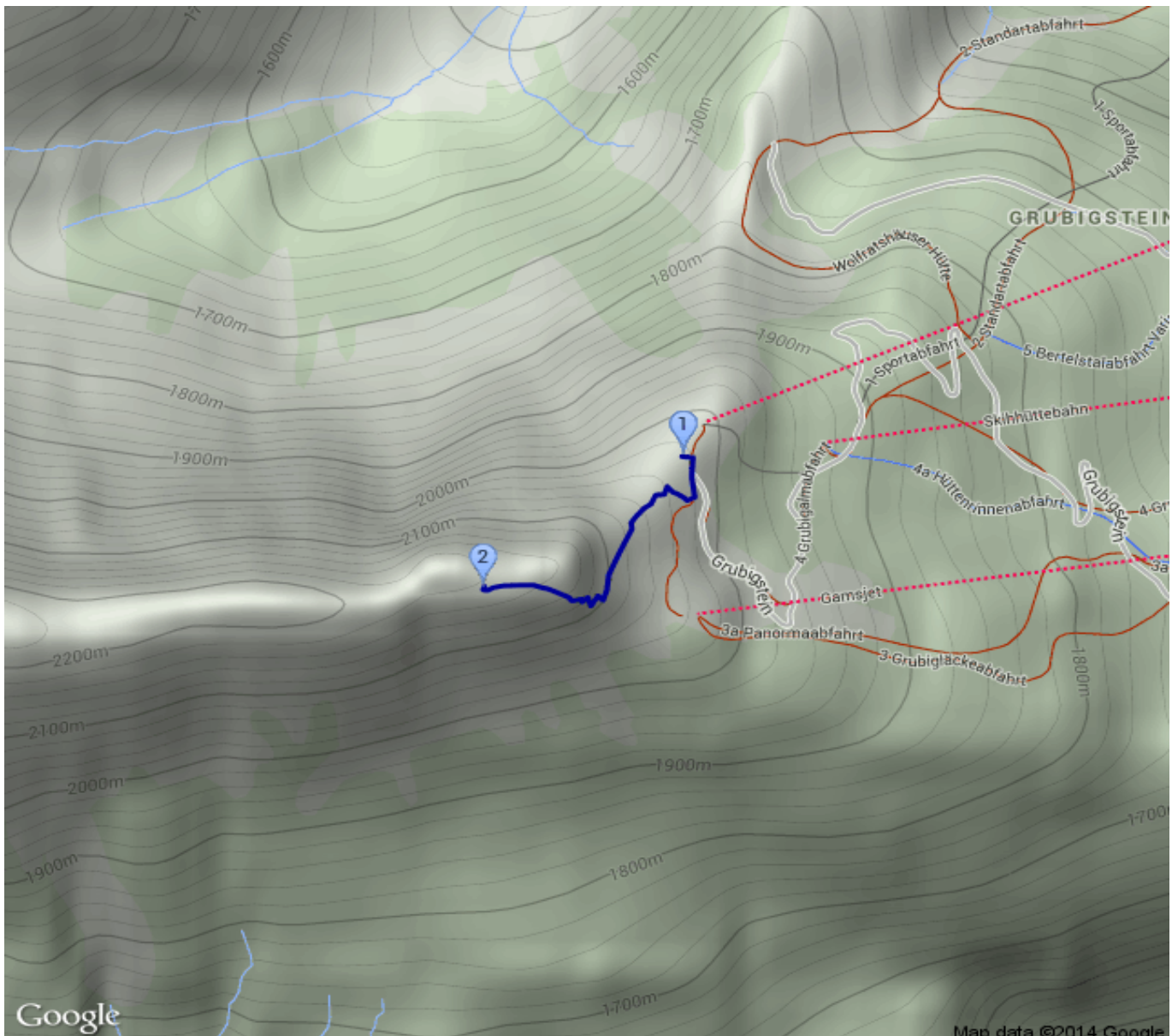
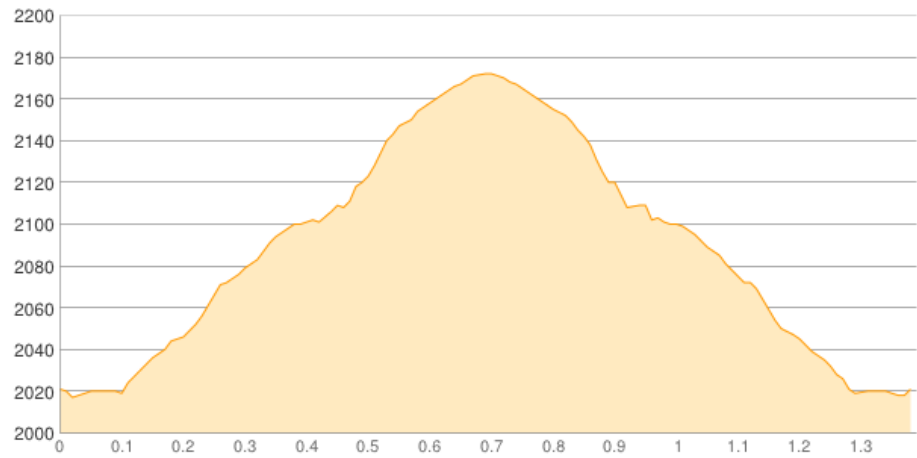
Kategorie: **Wandern**  
Schwierigkeit: **T4**  
Länge: **1.39 km**  
gegangen So. 10.08.2014

Gehzeit: **01:05 Stunden**  
Aufstieg: **167 Hm**  
Abstieg: **167 Hm**

POIs in der Route:

1. Grubighütte 2028 m
2. Grubigstein 2233 m
3. Grubighütte 2028 m

## Höhenprofil





# Grubigstein

## Informationen

Grubighütte - Grubigstein - Grubighütte,  
Berg- & Talfahrt mit Seilbahn von Lermoos (zwei Sektionen).

## Beschreibung

Grubighütte - Grubigstein - Grubighütte,  
Berg- & Talfahrt mit Seilbahn von Lermoos (zwei Sektionen).