



Schwarzenberghütte - Richtung Gruberscharte (Schlechtwettertag)

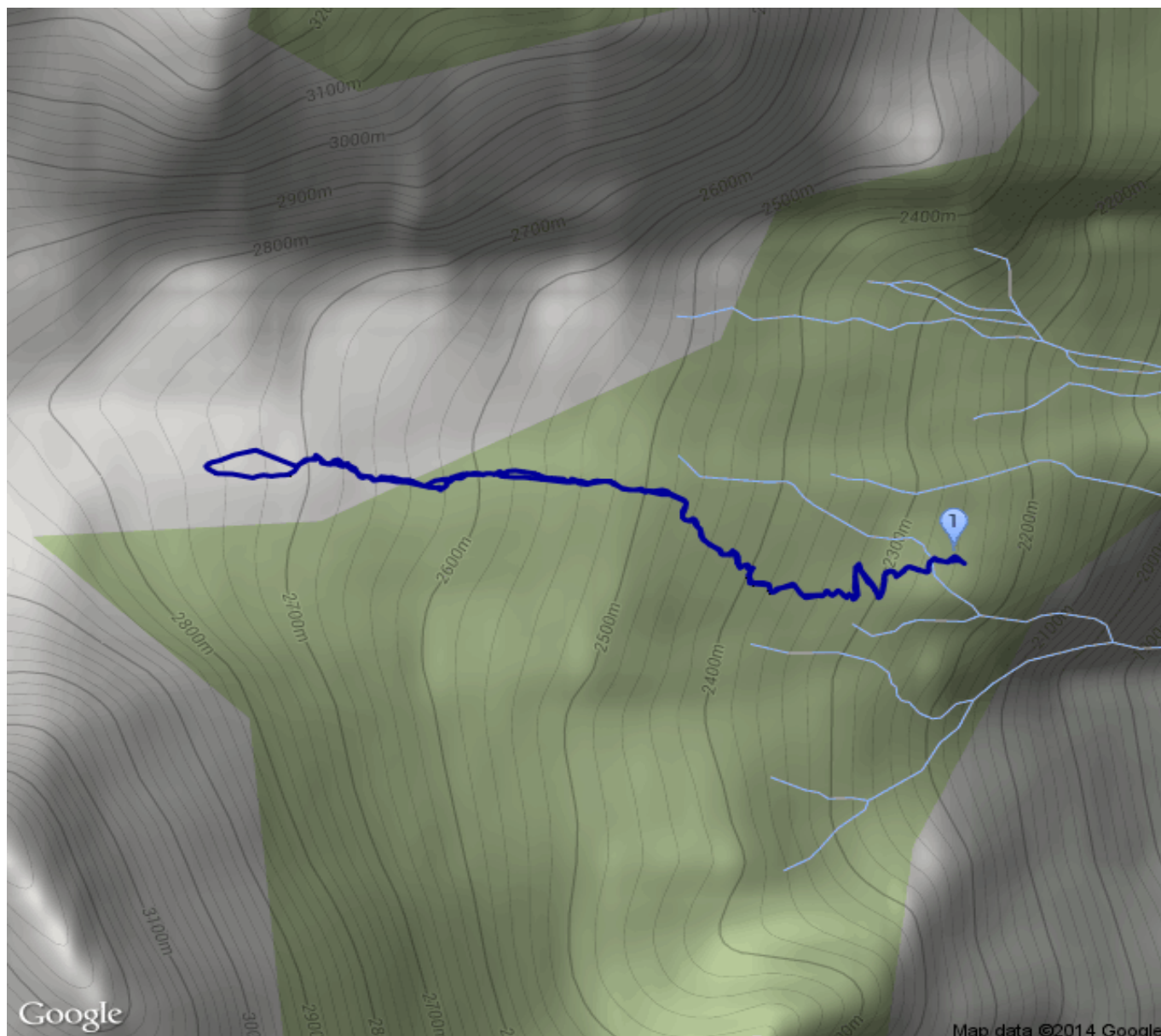
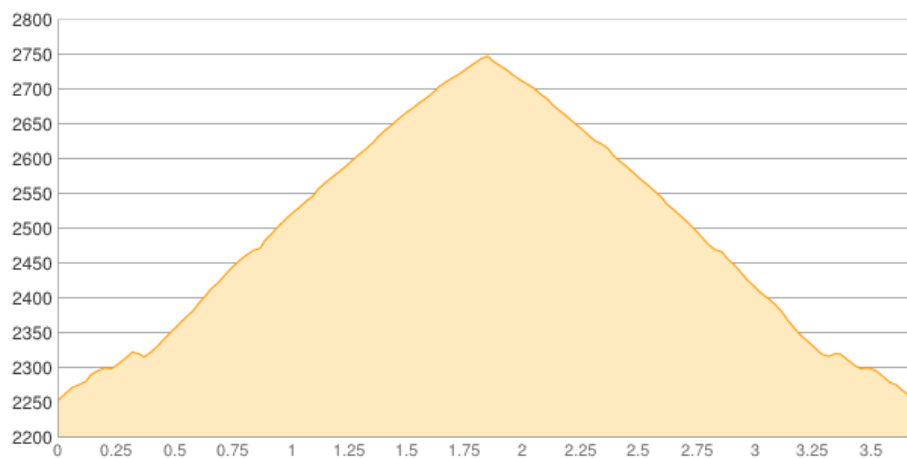
Kategorie: **Wandern**
Schwierigkeit: **T3**
Länge: **3.69 km**
gegangen Mo. 01.09.2014

Gehzeit: **02:30 Stunden**
Aufstieg: **510 Hm**
Abstieg: **505 Hm**

POIs in der Route:

1. Schwarzenberghütte [S] 2267 m
2. Schwarzenberghütte [S] 2267 m

Höhenprofil





Schwarzenberghütte - Richtung Gruberscharte (Schlechtwettertag)

Informationen

Die vorhandene Route dürfte für andere Wanderer völlig uninteressant sein, da wir teils weglos aufgrund von Neuschnee einfach ein paar Höhenmeter gemacht haben, um uns die Beine zu vertreten. Bei Erreichen des Gletschers haben wir dann im Sturm umgedreht.

Beschreibung

Die vorhandene Route dürfte für andere Wanderer völlig uninteressant sein, da wir teils weglos aufgrund von Neuschnee einfach ein paar Höhenmeter gemacht haben, um uns die Beine zu vertreten. Bei Erreichen des Gletschers haben wir dann im Sturm umgedreht.

Persönliche Anmerkungen

Da es in der Nacht 20cm Neuschnee gegeben hat und es nicht aufhörte zu schneien, mussten wir leider die geplante Besteigung des Wiesbachhorns absagen und harften bis mittags in der Hütte aus, bis wir dann doch noch eine kleine Erkundungstour machten, um die Langeweile zu vertreiben. Den Vormittag beschäftigten wir uns dann mit Knotenkunde und Spaltenbergung in der Hütte als Trockenübung.