



# Innsbrucker Hütte - Elferhütte - Neustift

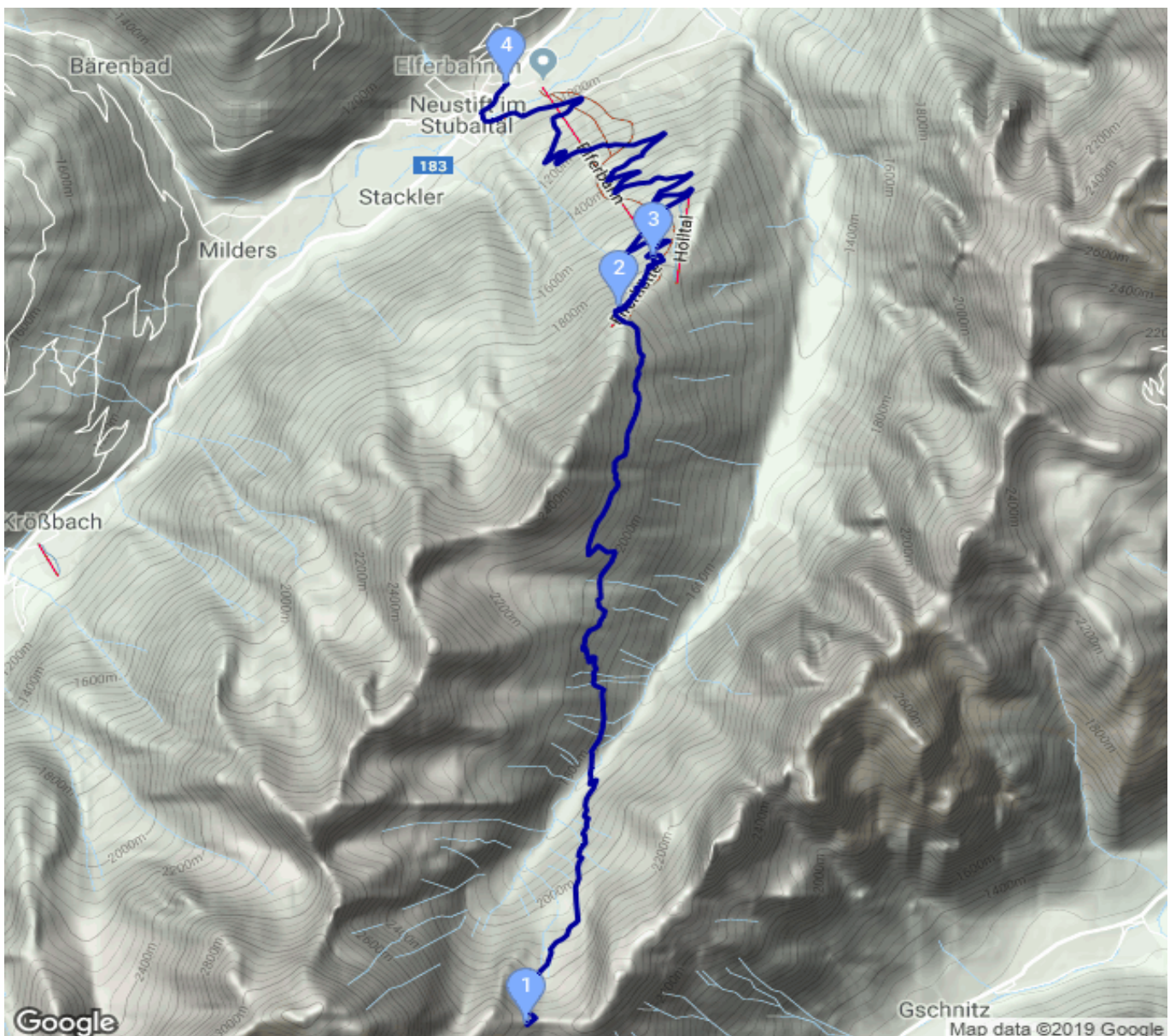
Kategorie: **Wandern**  
Schwierigkeit: **T2**  
Länge: **15.76 km**  
gegangen **So. 05.08.2018**

Gehzeit: **05:55 Stunden**  
Aufstieg: **503 Hm**  
Abstieg: **1881 Hm**

POIs in der Route:

1. Innsbrucker Hütte 2369 m
2. Elferhütte 2004 m
3. Agrar 1794 m
4. Neustift 980 m

Höhenprofil





## Innsbrucker Hütte - Elferhütte - Neustift

### **Persönliche Anmerkungen**

Über Elferhütte und dann per Lift runter; Alternative Berge: Habicht, Kalkwand und Ilmspitze (Rucksack kann auf der Innsbrucker Hütte gelassen werden). Viele HM!