



Yakpfad

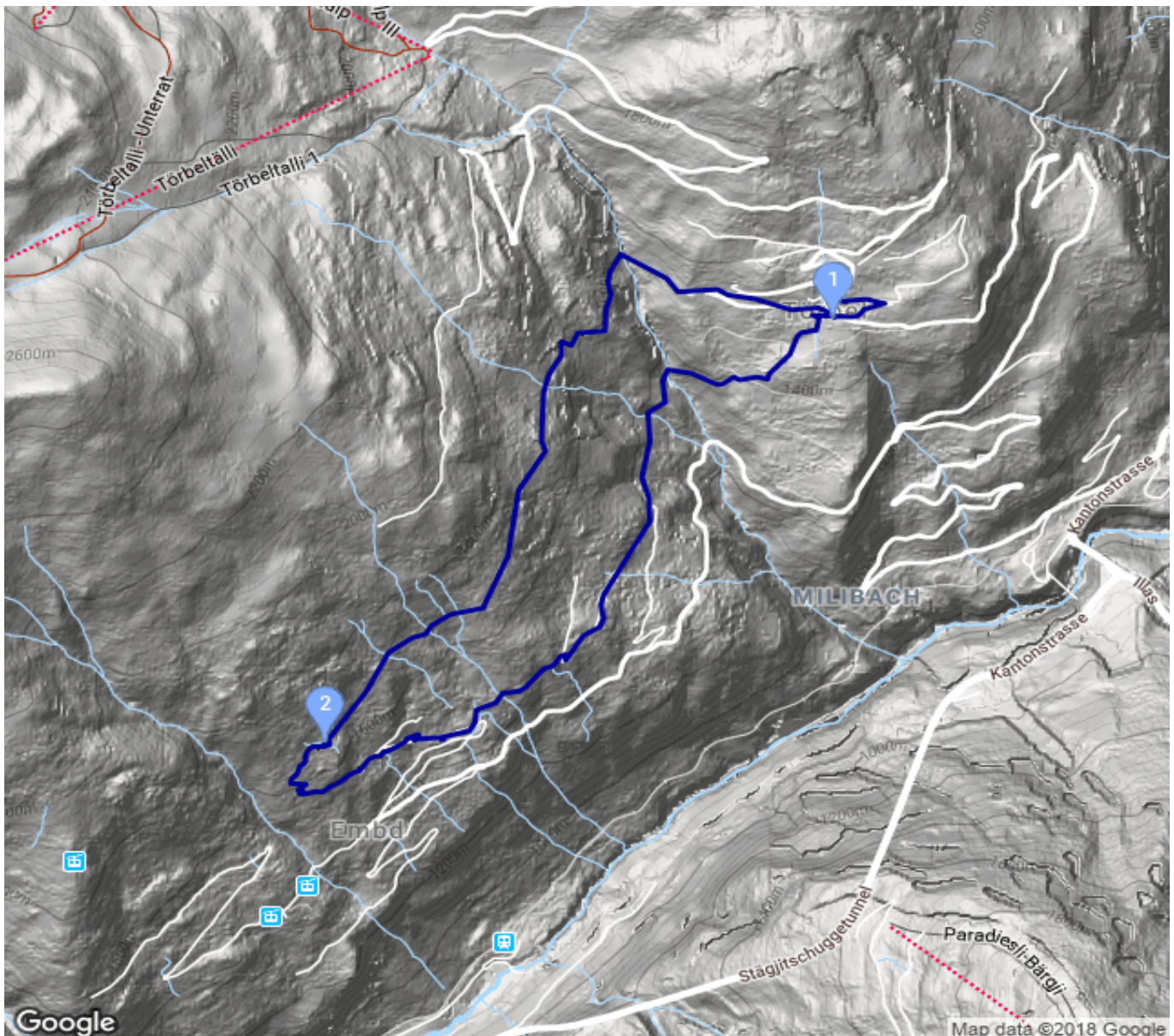
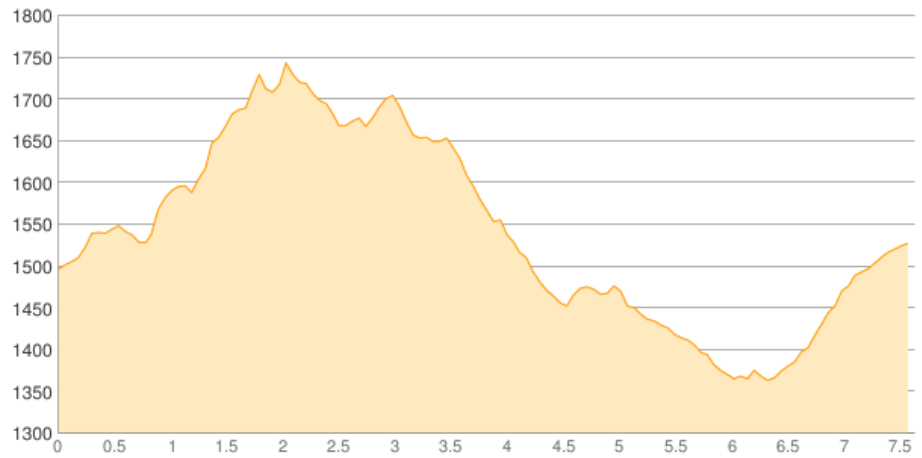
Kategorie: **Wandern**
Schwierigkeit:
Länge: **7.63 km**
gegangen So. 22.07.2018

Gehzeit: **04:05 Stunden**
Aufstieg: **598 Hm**
Abstieg: **563 Hm**

POIs in der Route:

1. Törbel 1497 m
2. Roti Flüo 1646 m

Höhenprofil





Yakpfad

Beschreibung

Töbel - Roti Flüo und zurück (auf anderem Weg).

Persönliche Anmerkungen

> HT 12 - 205