



# Totalhütte - Schesaplana - Mannheimer Hütte

Kategorie: **Wandern**

Gehzeit: **04:05 Stunden**

Schwierigkeit:

Aufstieg: **722 Hm**

Länge: **5.95 km**

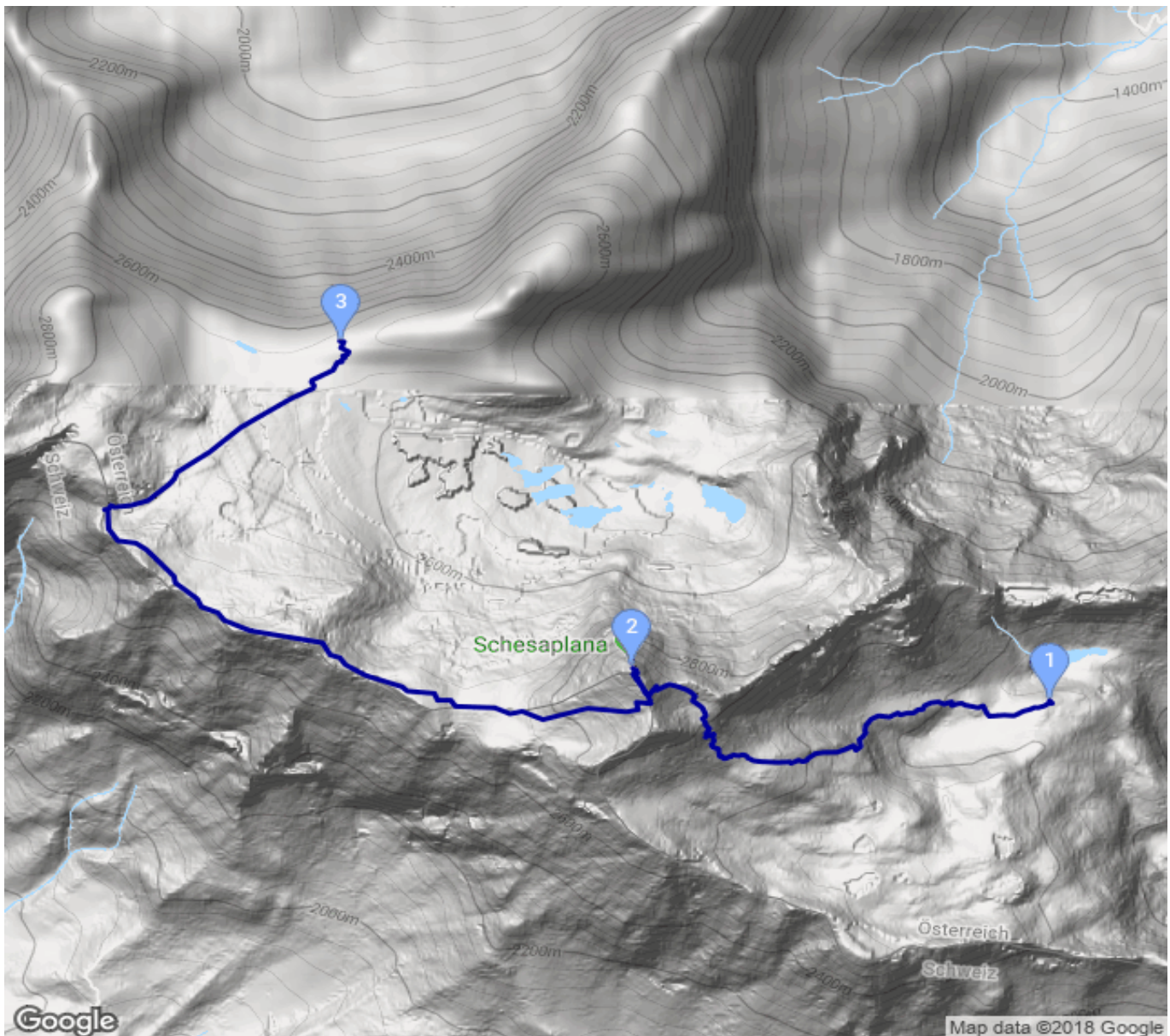
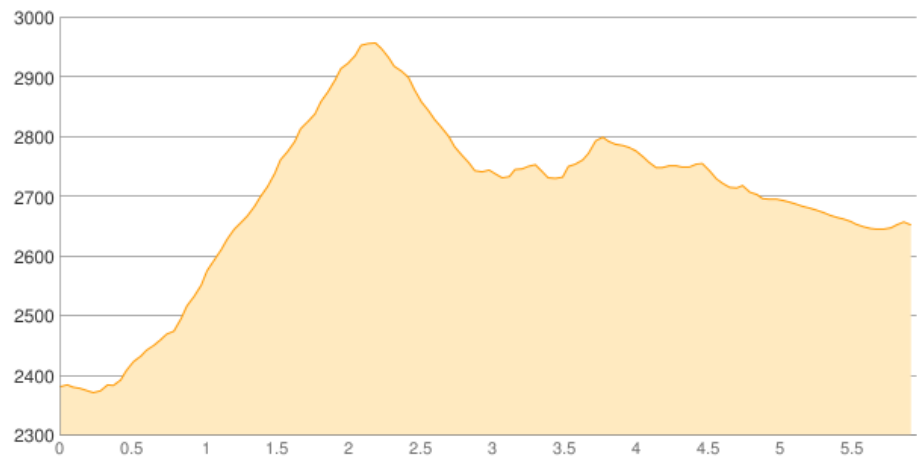
Abstieg: **456 Hm**

noch nicht geplant

POIs in der Route:

1. Totalhütte 2385 m
2. Schesaplana 2965 m
3. Mannheimer Hütte 2679 m

Höhenprofil





## Totalphütte - Schesaplana - Mannheimer Hütte

### **Persönliche Anmerkungen**

optional zusätzlich: Wildberg +1h Panüeler Kopf +2h Panüeler Kopf Überschreitung +4h