



Gratweg Stoos

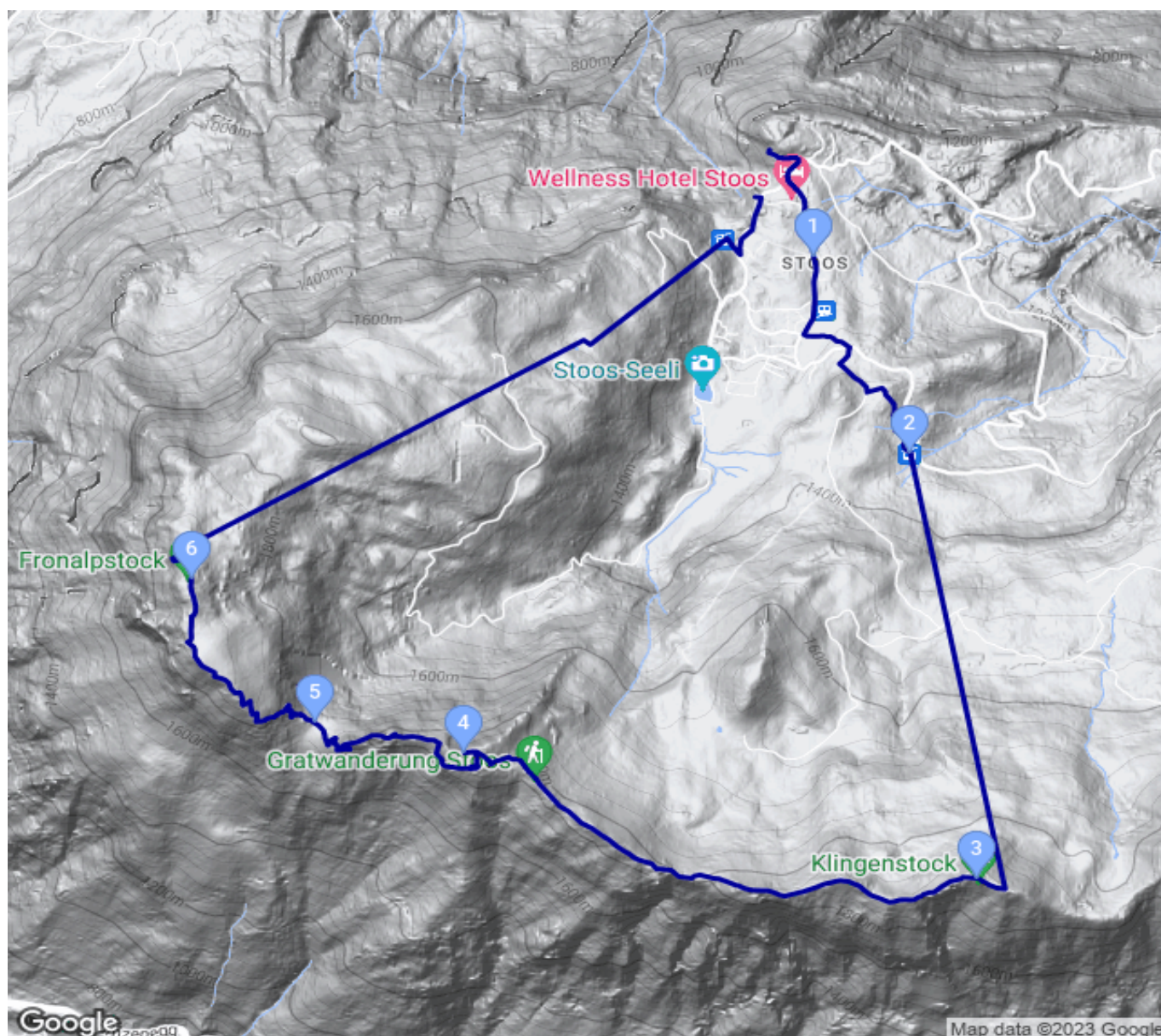
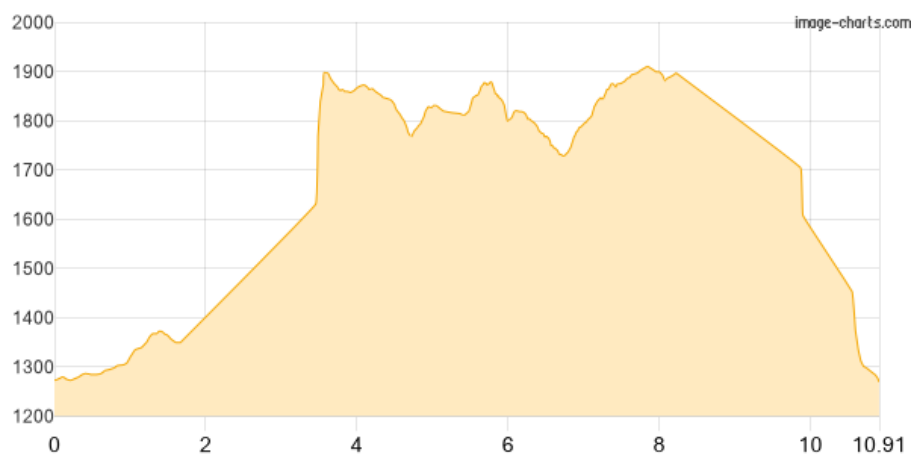
Kategorie: **Wandern**
Schwierigkeit: **T2**
Länge: **10.91 km**
gegangen Di. 17.10.2017

Gehzeit: **06:55 Stunden**
Aufstieg: **1052 Hm**
Abstieg: **1052 Hm**

POIs in der Route:

1. Stoos 1284 m
2. Brunnerboden 1346 m
3. Chlingenstock 1935 m
4. Huserstock 1904 m
5. Furggeli 1732 m
6. Fronalpstock 1920 m
7. Stoos 1284 m

Höhenprofil





Gratweg Stoos

Beschreibung

Stoos - Brunnerboden (Sessellift) Klingenstock - Huserstock - Fronalpstock (Sessellifte) Stoos > Schweiz Mobil > Wandersite > Video der Stoosbahn

Persönliche Anmerkungen

Das Höhenprofil zeigt das Gelände unter den Liften (Gehzeit noch nicht aktualisiert, reine Gehzeit am Grat etwa drei, Gesamtzeit von Start bis Ziel mit Pausen & Fahrten fünf Stunden).> HT 12-176 Startpunkt entspricht der Bergstation der alten Stossbahn.