



Rifugio Willy Jervis

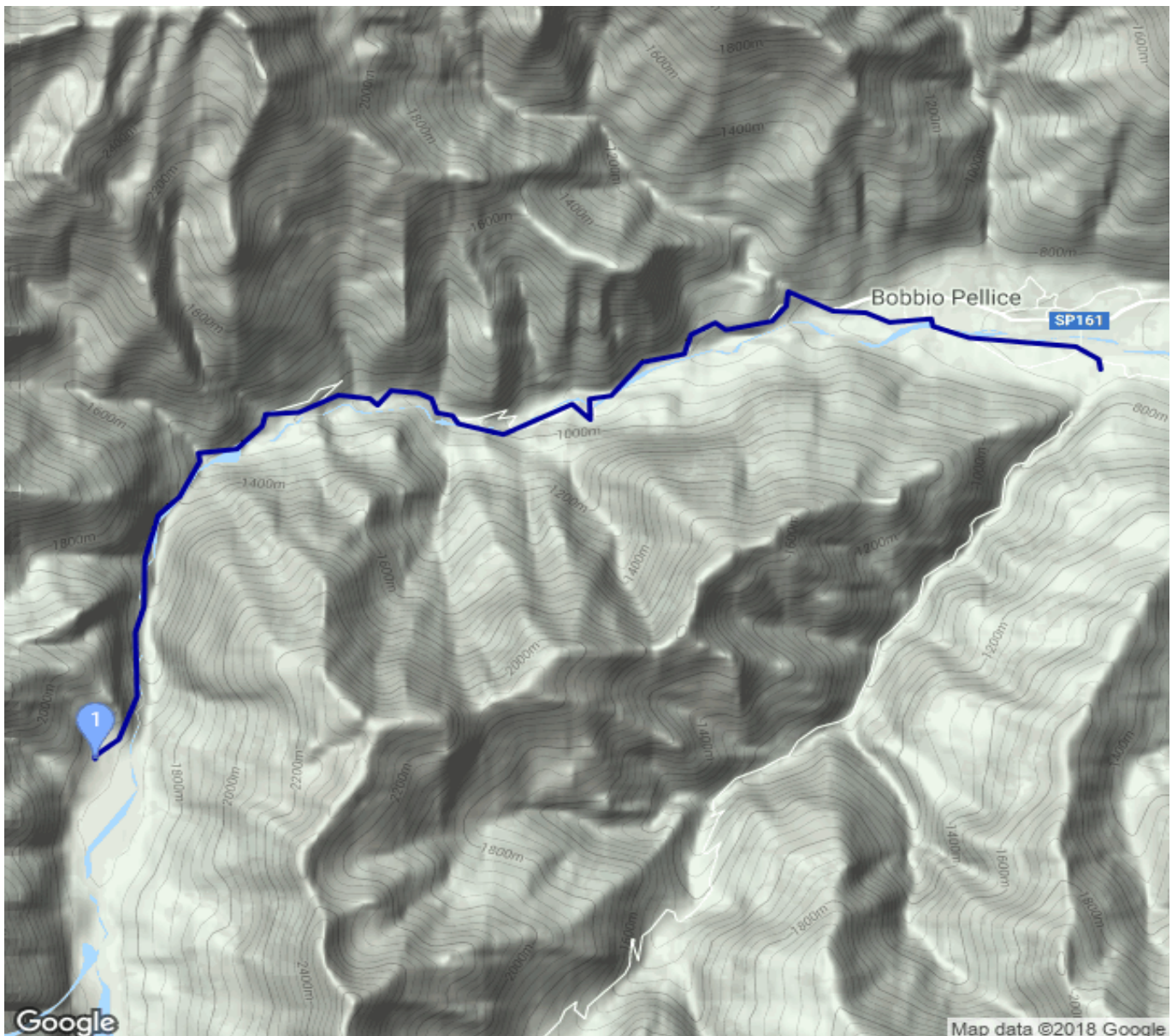
Kategorie: **Wandern**
Schwierigkeit:
Länge: **10.95 km**
geplant Di. 25.09.2018

Gehzeit: **05:40 Stunden**
Aufstieg: **1186 Hm**
Abstieg: **140 Hm**

POIs in der Route:

1. Rifugio Willy Jervis 1732 m

Höhenprofil



Rifugio Willy Jervis



Beschreibung

Einstiegstag mit Anreise