



Oberzalimhütte - Hirschsee - ... - Schesaplanahütte

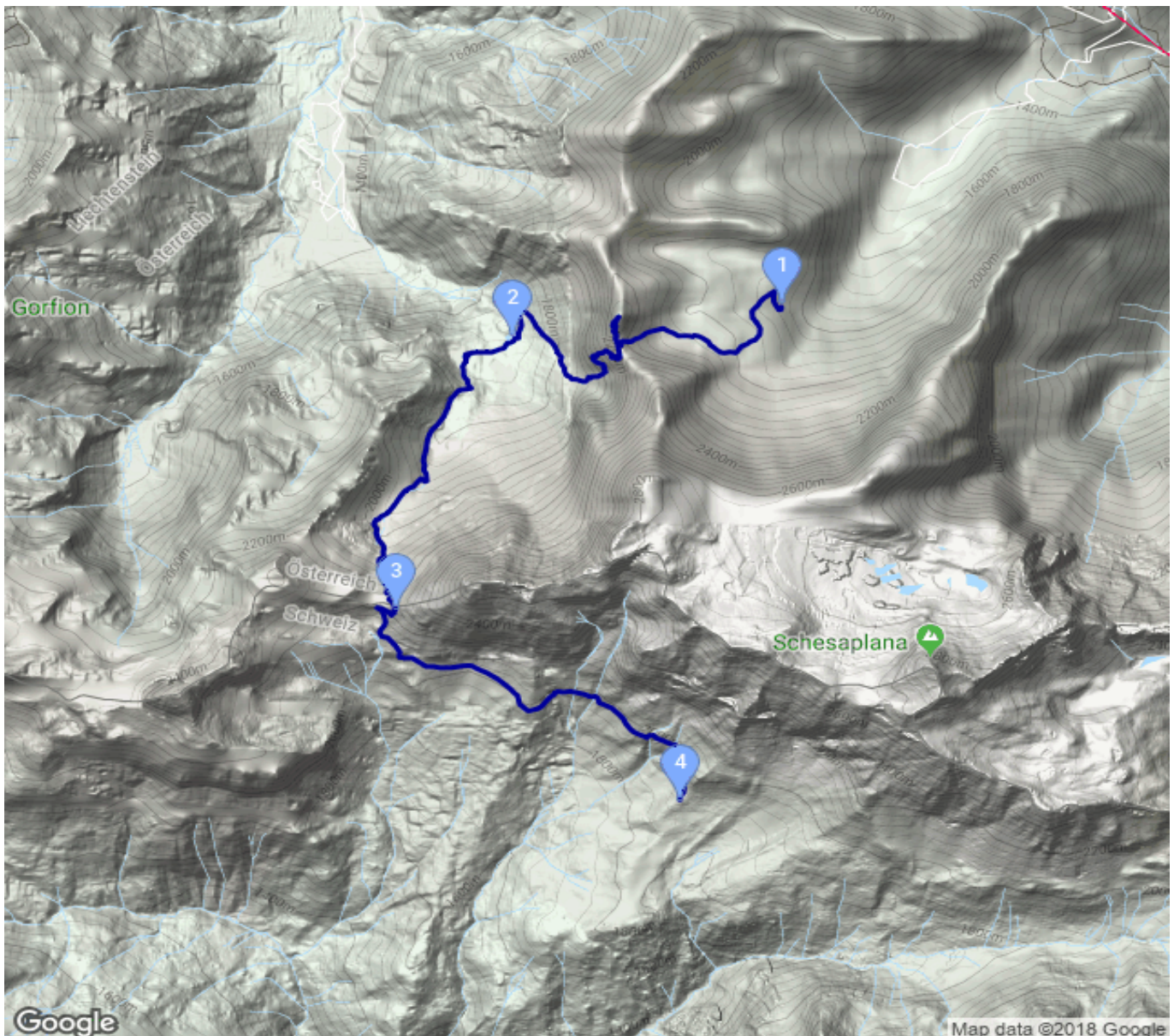
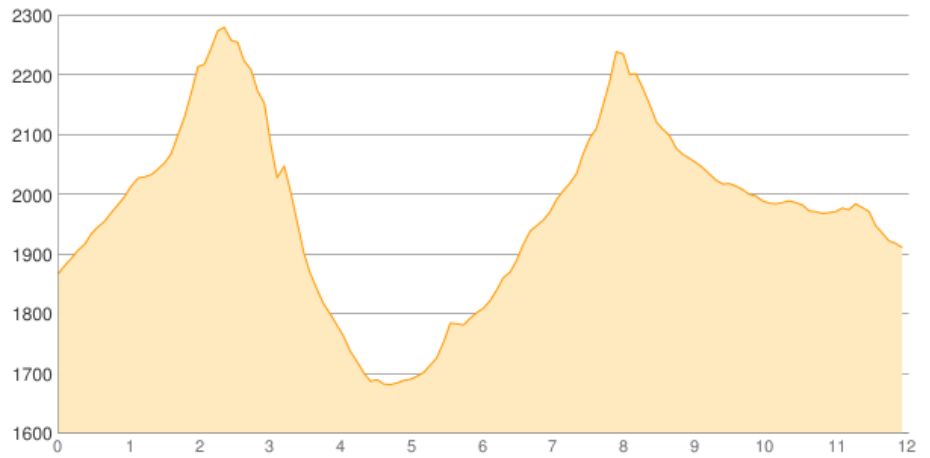
Kategorie: **Wandern**
Schwierigkeit: **T4**
Länge: **12.04 km**
gegangen Di. 18.09.2018

Gehzeit: **07:05 Stunden**
Aufstieg: **1063 Hm**
Abstieg: **1021 Hm**

POIs in der Route:

1. Oberzalimhütte 1889 m
2. Oberzalimscharte 2237 m
3. Oberzalimkopf 2340 m
4. Spusagangsteig 1808 m
5. Hirschsee 1681 m
6. Salarueljoch 2242 m
7. Schesaplanahütte 1908 m

Höhenprofil





Oberzalimhütte - Hirschsee - ... - Schesaplanahütte

Persönliche Anmerkungen

Oberzalimkopf in Iler-Kletterei im steilen Gelände erreichbar. Am Nachmittag auf der Schesaplanahütte saßen wir auf der Terrasse als ein kleines Wiesel direkt vor uns durch die Tische gehuscht ist.