



Schynige Platte

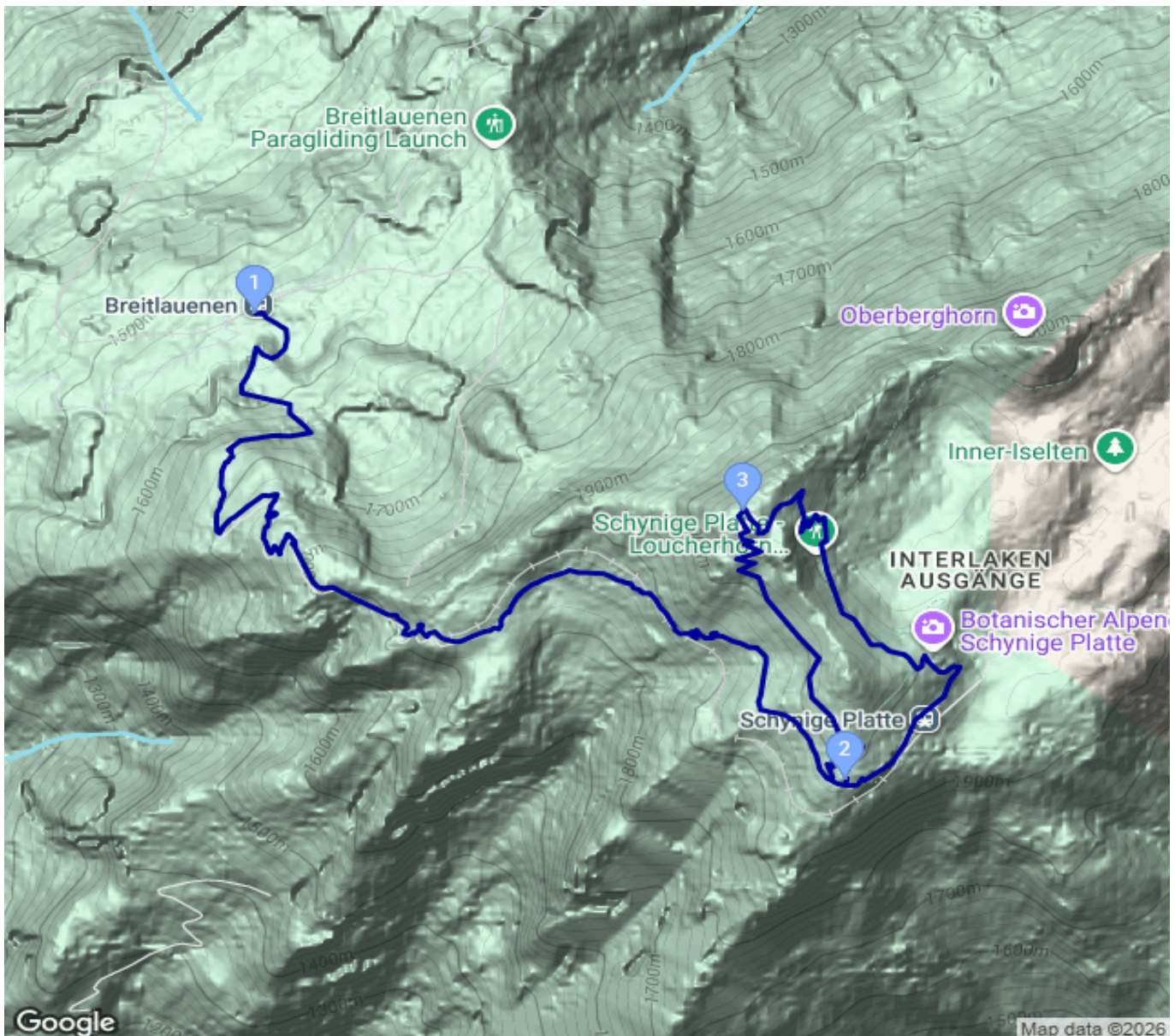
Kategorie: **Wandern**
Schwierigkeit: **T2**
Länge: **4.93 km**
gegangen Sa. 18.10.2003

Gehzeit: **03:35 Stunden**
Aufstieg: **718 Hm**
Abstieg: **273 Hm**

POIs in der Route:

1. Breitlauenen 1542 m
2. Schynige Platte 1983 m
3. Daube 2076 m
4. Schynige Platte 1983 m

Höhenprofil





Schynige Platte

Beschreibung

In Breitlauenen verließen wir die Zahnradbahn und gingen zu Fuß hinauf. Hotel, Station, Alpengarten, Aussichtspunkt Daube, Hotel, Übernachtung, am Sonntag (19.) nochmals hinauf auf den Berg und dann wieder nach Breitlauenen, von wo Carsten (10 Jahre) beim Zugführer mitfahren durfte.

Persönliche Anmerkungen

Rückweg wie tags zuvor (nicht enthalten).> HT 10-93