



Eckersattel - Purtschellerhaus

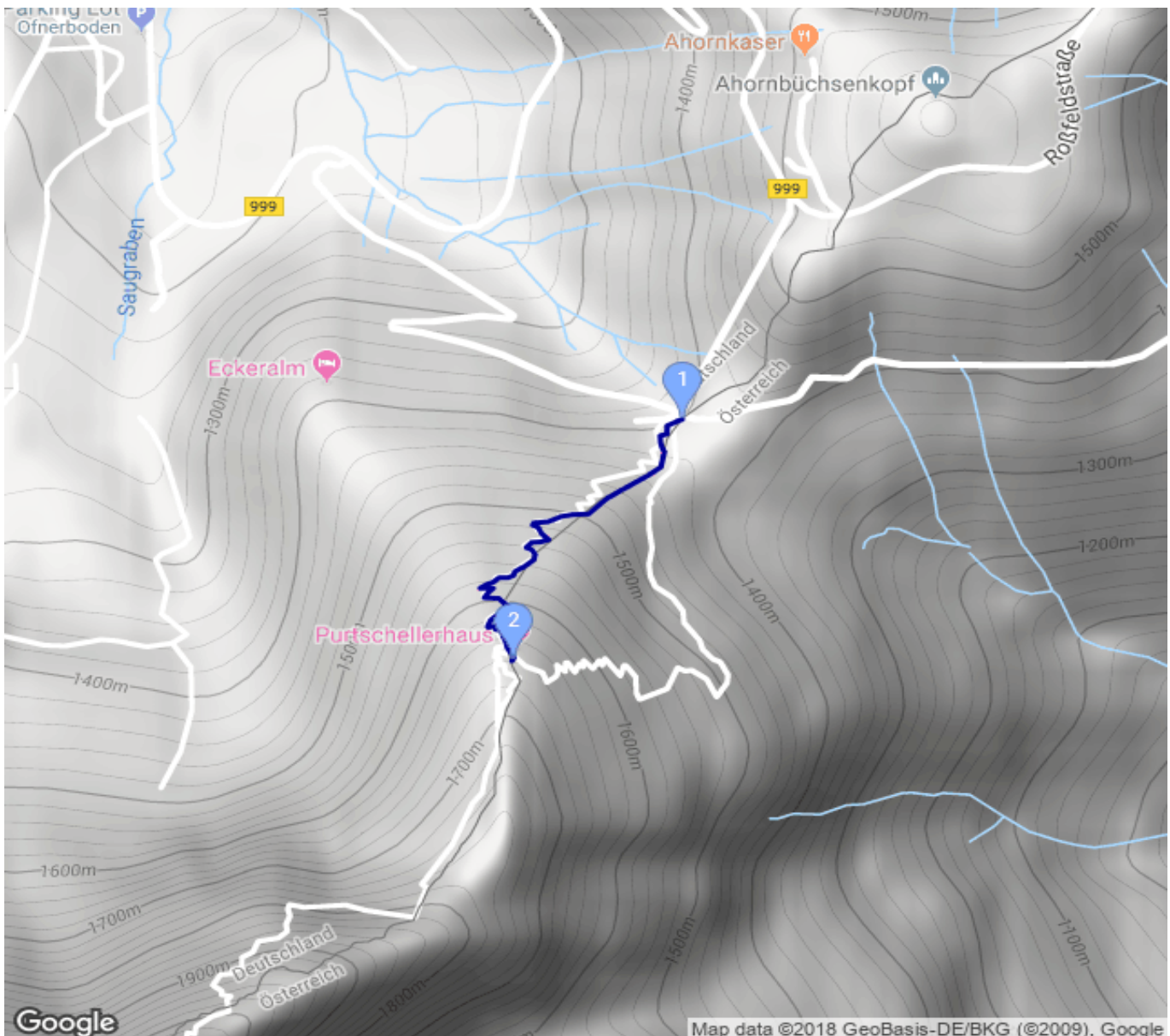
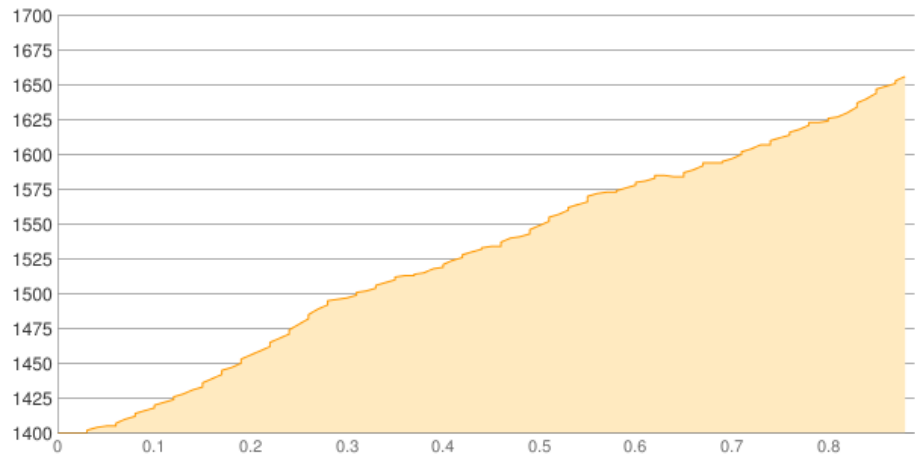
Kategorie: **Wandern**
Schwierigkeit:
Länge: **0.89 km**
gegangen Do. 02.08.2018

Gehzeit: **01:00 Stunden**
Aufstieg: **258 Hm**
Abstieg: **1 Hm**

POIs in der Route:

1. Eckersattel 1413 m
2. Purtschellerhaus 1692 m

Höhenprofil





Eckersattel - Purtschellerhaus

Beschreibung

Anstieg am 2.8.18 am späteren NM zum Purtschellerhaus für Göll-Achenkopf-Brett-Überschreitung am 3.8.18

Persönliche Anmerkungen

etwas Regen beim Anstieg (kurz davor hat es noch geschüttet und wir haben beim PP beim Ahornkaser noch abgewartet bis es dann Gott sei Dank gleich tatsächlich fast aufgehört hat zu regnen)