



# Spaghetti 1/6; Zermatt - Lodge Klein Matterhorn

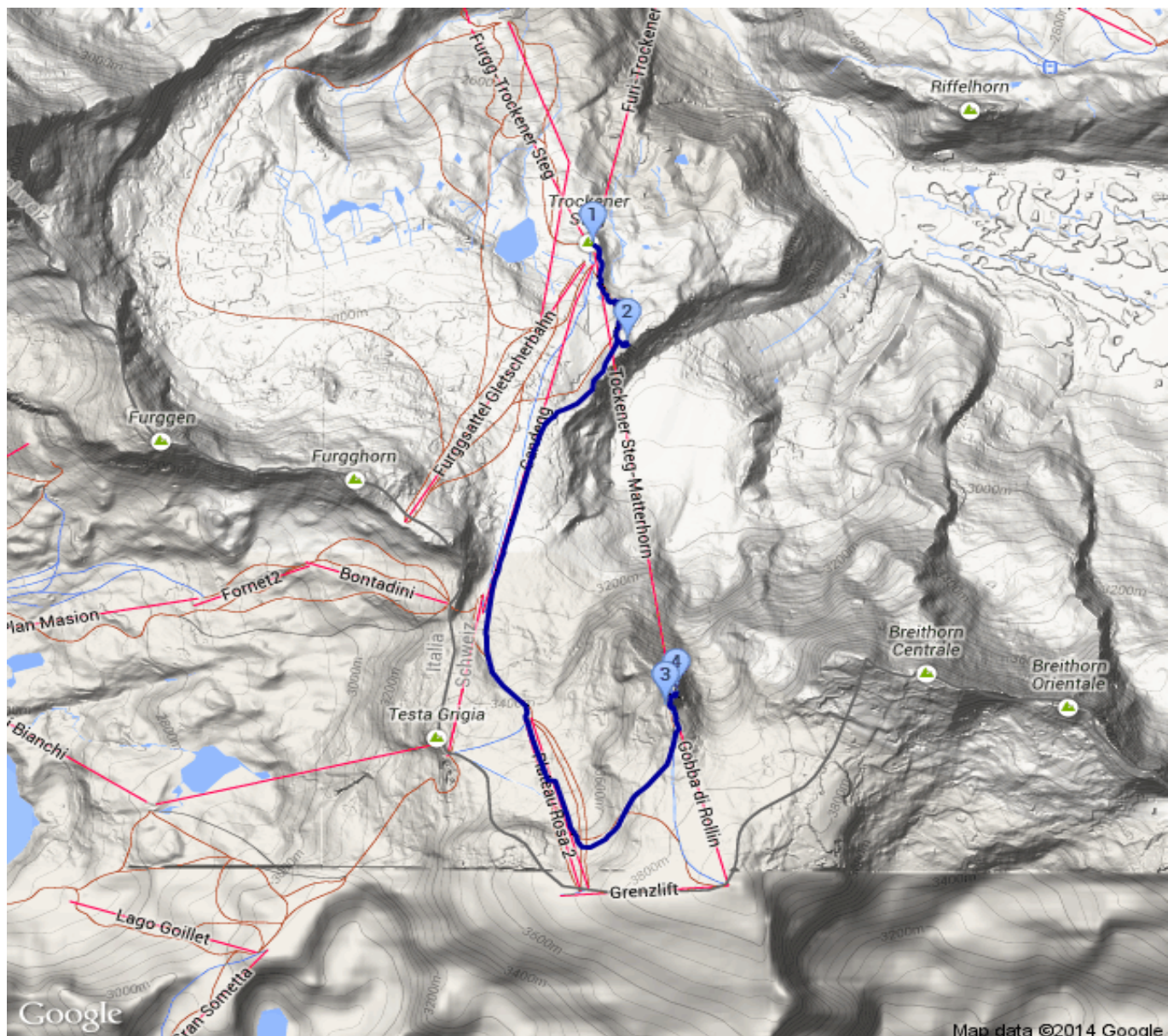
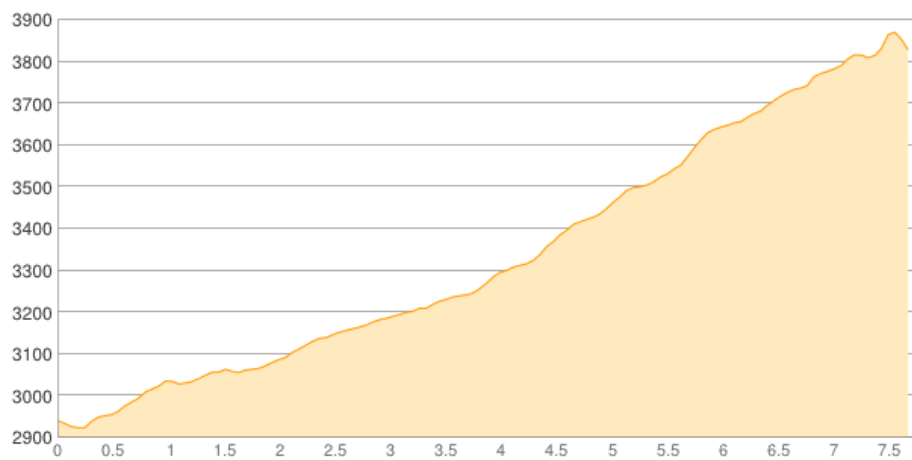
Kategorie: Hochalpin  
Schwierigkeit: L  
Länge: 7.73 km  
geplant So. 16.08.2015

Gehzeit: 03:20 Stunden  
Aufstieg: 985 Hm  
Abstieg: 108 Hm

POIs in der Route:

1. Trockener Steg 2939 m
2. Gandeggihütte 3030 m
3. Lodge Klein Matterhorn 3817 m
4. Klein Matterhorn 3883 m
5. Lodge Klein Matterhorn 3817 m

Höhenprofil





## Spaghetti 1/6; Zermatt - Lodge Klein Matterhorn

### Informationen

Zeitschiene (inklusive Pausen):

Zermatt	(1615m)	12:00 Uhr
Trockener Steg	(2939m)	13:00 Uhr (3:20)
Lodge Klein Matterhorn (3817m)		16:20 Uhr
Klein Matterhorn	(3883m)	

### Beschreibung

Zeitschiene (inklusive Pausen):

Zermatt	(1615m)	12:00 Uhr
Trockener Steg	(2939m)	13:00 Uhr (3:20)
Lodge Klein Matterhorn (3817m)		16:20 Uhr
Klein Matterhorn	(3883m)	

Von Zermatt Bahnhof zu Fuß (0:30) zur Talstation Zermatt, Winkelmattenweg. Von dort mit der Seilbahn zum Trockenen Steg.

Weiter zu Fuß (L / 0hm- / 120hm+ / 0:25) zur Gandeggghütte (3029m) und über den Gandeggrücken (3112m) auf der Tour du Cervin entlang der Skipiste (L / 850hm+ / 2:55) bis zum Lodge Klein Matterhorn.

Nach dem Einchecken mit leichten Gepäck auf befestigten Wegen/ Tunnel (L / 100hm+ / 0:20) zum Klein Matterhorn und wieder zurück zur Lodge.

### Persönliche Anmerkungen

Seilbahn Zermatt - Trockener Steg SFR 43,00:

04.05. - 18.10.2015 08:30 - 16:30, 04.07. - 23.08.2015 ab 06:30

Lodge Klein Matterhorn (3817m) (5 x 8 Betten) Übernachtung mit Frühstück SFR 60,00

Tel. +41 (0)27 966 01 01, [info@matterhornparadise.ch](mailto:info@matterhornparadise.ch)

Essen im Restaurant