



Spaghetti Tag 6 (letzter), Cab. Margherita - Rotenboden/ Zermatt

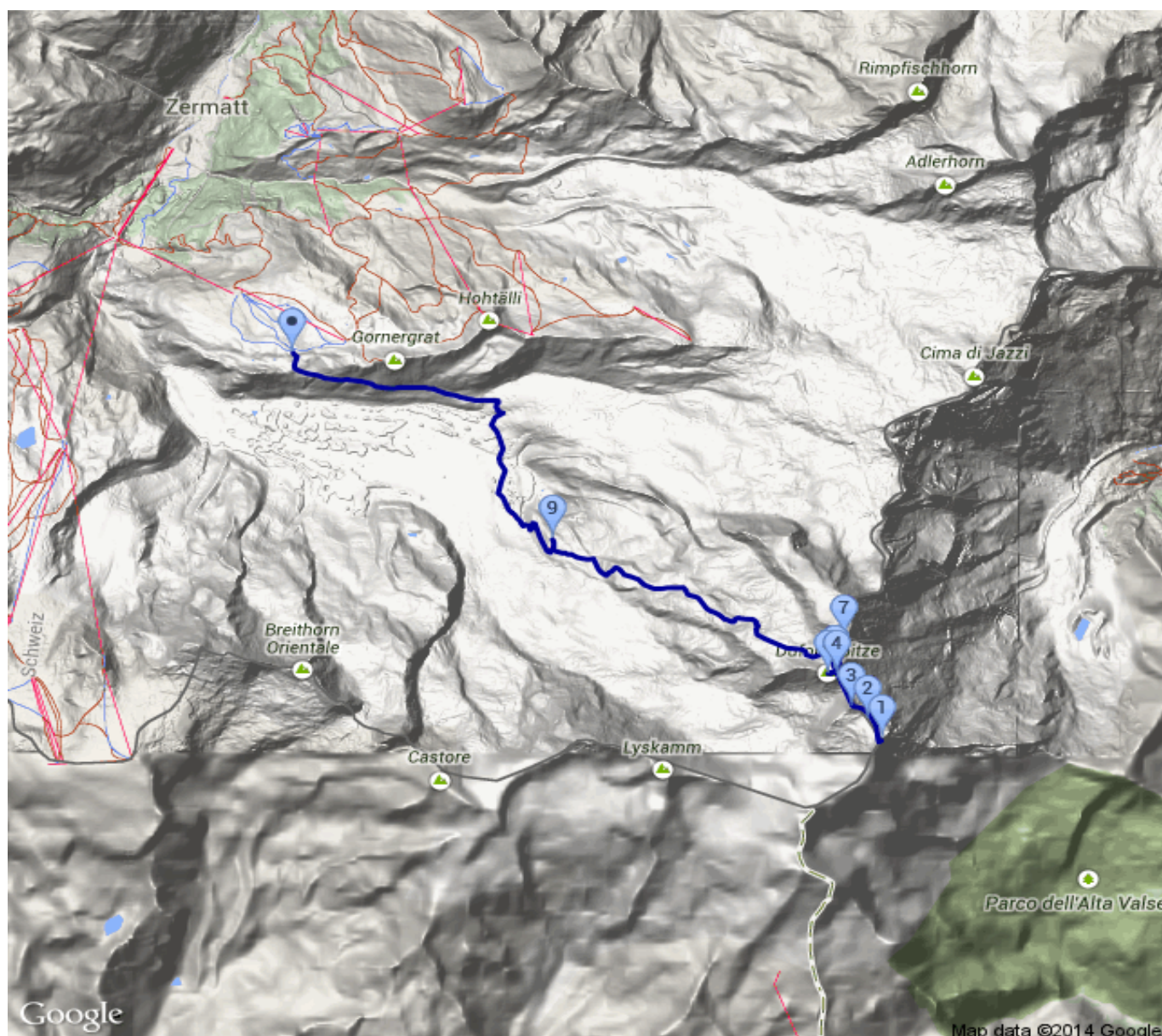
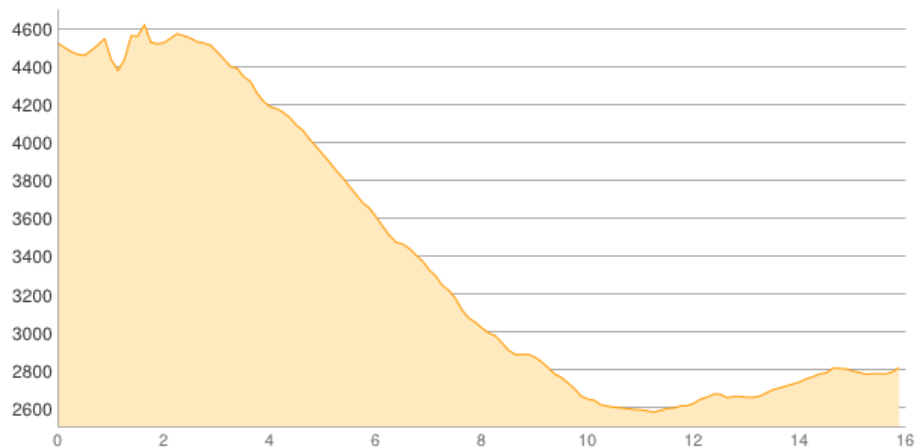
Kategorie: **Hochalpin**
Schwierigkeit: **ZS**
Länge: **16.00 km**
geplant Di. 25.08.2015

Gehzeit: **11:10 Stunden**
Aufstieg: **832 Hm**
Abstieg: **2536 Hm**

POIs in der Route:

1. Capanna Regina Margherita 4554 m
2. Colle Gnifetti 4452 m
3. Zumsteinspitze 4563 m
4. Monte Rosa: Grenz Gipfel 4618 m
5. Dufourspitze 4634 m
6. Silbersattel 4515 m
7. Nordend 4609 m
8. Silbersattel 4515 m
9. Monte-Rosa-Hütte 2883 m
10. Rotenboden 2815 m

Höhenprofil





Spaghetti Tag 6 (letzter), Cab. Margherita - Rotenboden/ Zermatt

Informationen

Zeitschiene (inklusive Pausen):

Rif. Regina Margherita	5:45 Uhr (0:45)
Zumsteinspitze	6:30 Uhr (2:40)
Dufourspitze	9:10 Uhr (1:15)
Nordend	10:25 Uhr (3:30)
Monte-Rosa-Hütte	13:55 Uhr (3:00)
Rotenboden	16:55 Uhr

Beschreibung

Zeitschiene (inklusive Pausen):

Rif. Regina Margherita	5:45 Uhr (0:45)
Zumsteinspitze	6:30 Uhr (2:40)
Dufourspitze	9:10 Uhr (1:15)
Nordend	10:25 Uhr (3:30)
Monte-Rosa-Hütte	13:55 Uhr (3:00)
Rotenboden	16:55 Uhr

Vom Rif. Regina Margherita (4554m) im kurzen Abstieg (WS/100m/15min) zum Colle Gnifetti (4452m).

Weiter Richtung Süden aufwärts zum schmalen Firngrat und die letzten Meter im Fels (WS/110m/30min) zur Zumsteinspitze (4563m).

Abwärts Richtung Süden über Schneefelder (WS/110m) zum Grenzsattel (4453m). Dann aufwärts über Schnee und Fels (ZS/III/165m) zum Grenzgipfel und weiter meist über Fels (III) zur Dufourspitze (4633m).

Erst auf gleichem Weg zurückklettern bist zu den Fixseilen und daran abwärts (ZS/III/120m) zum Silbersattel (4515m) und weiter aufwärts Richtung Süden im Schnee (WS/90m) zum Nordend (4609m).

Auf gleichem Weg zurück (WS/90m/o:20) zum Silbersattel. Von dort aus stetig abwärts (WS/1700m/3:30) über Gletschergebiet Richtung Süd-West zur Monte-Rosa-Hütte (2883m).

Weiter über Fels, Gletscher und Muränen (WS/380m auf/440m ab/3:00) zum Bhf. Rotenboden (2815m).

Persönliche Anmerkungen

Zug Rotenboden - Zermatt GGB: SFr 38.00 € 31.70 / Person (Sommer 07.06.2015 - 18.10.2015 täglich)

16:00 - 16:39 / 16:24 - 17:03 / 16:43 - 17:20 / 17:23 - 17:59 / 18:23 - 18:59 / 19:23 - 19:59 / 20:12 - 20:47

Margherita Hütte GPS: 45° 55' 38 Halbpension (2015): € 75 pro Person

Betten 70 - Winterraum: ja, offen, keine Reservierung (12 Betten, Decken, Gas, Beleuchtung)

Kontakt: BOOKING Rifugi Monterosa +39 348 1415490, Telefon: +39 0163 91039 (keine Zimmeranfrage), E-mail: info@rifugimonterosa.it

Sommer 2015: ab 20. Juni - 6. September (Termine sind freibleibend bezogen auf der Öffnung der Lifte).

Warnung: Bitte, überprüfen Sie die Seilbahneröffnung, um Ihren Aufstieg zu planen! www.freerideparadise.it