



# 1. Tag mit Übernachtung Almagellerhütte

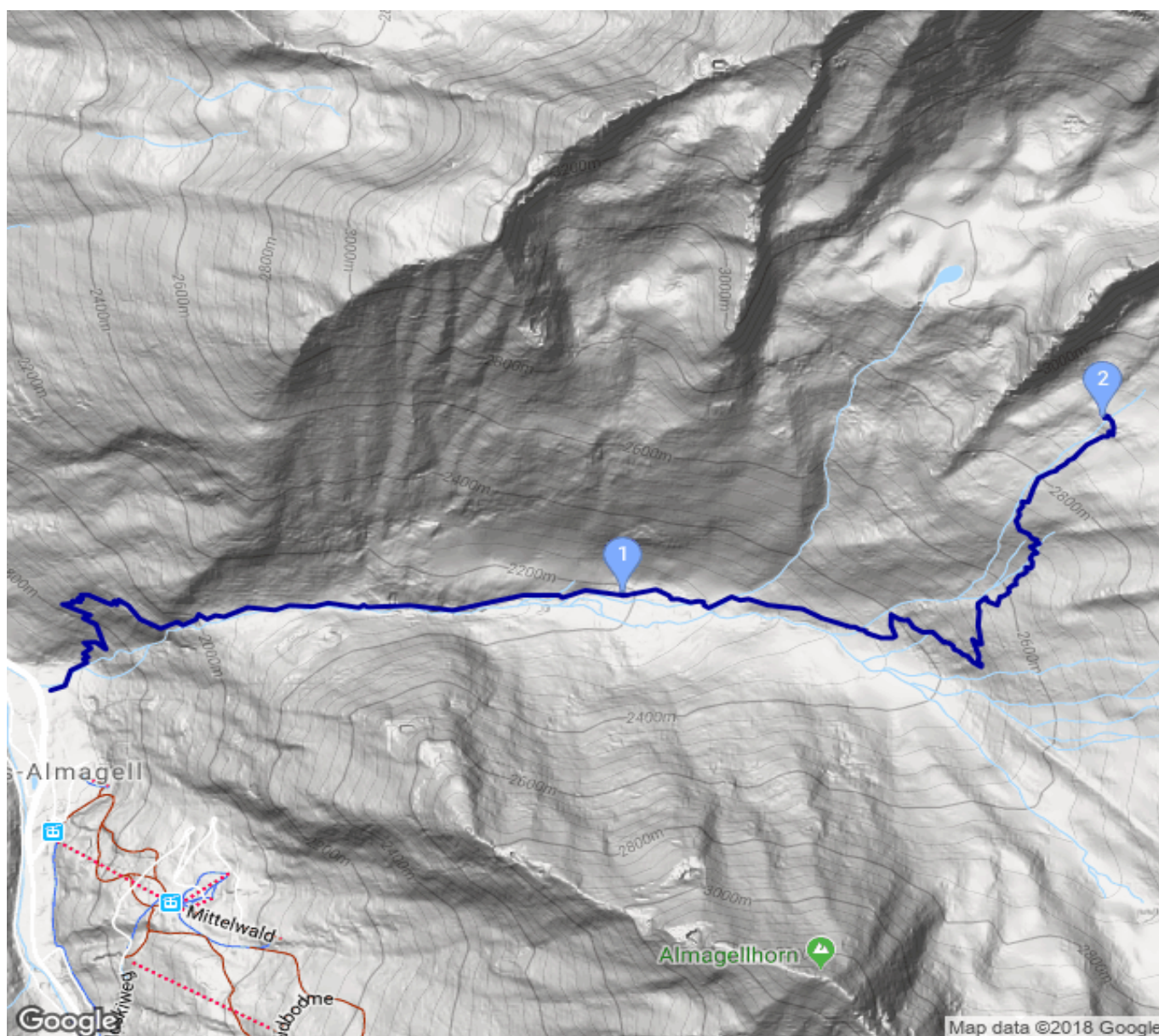
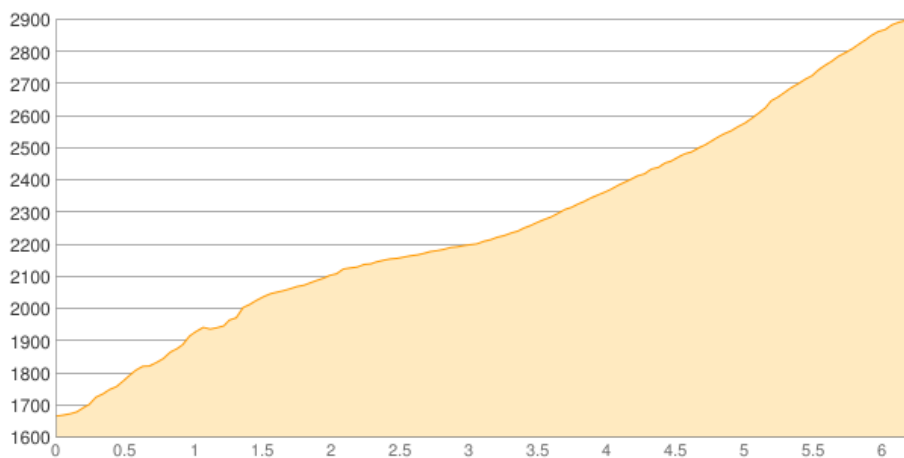
Kategorie: **Klettersteig**  
Schwierigkeit:  
Länge: **6.23 km**  
geplant **So. 25.08.2019**

Gehzeit: **05:00 Stunden**  
Aufstieg: **1300 Hm**  
Abstieg: **15 Hm**

POIs in der Route:

1. **Almagelleralp 2194 m**
2. **Almagellerhütte 2894 m**

Höhenprofil





# 1. Tag mit Übernachtung Almagellerhütte

## **Beschreibung**

der Erlebnisweg Almagellerhorn ist eine perfekte rassige Wanderung für abenteuerlustige Familien, Jugendliche und Junggebliebene. Der Erlebnisweg führt von Furggstalden um das Almagellerhorn zur Almagelleralp. Den Einstieg erreicht man über den Wanderweg Saas-Almagell- Furggstaldenoder ab der Bergstation der Sesselbahn nach Furggstalden. Das absolute Highlight sind die zwei Hängebrücken (60m, 45m). Ausserdem gibt es verschiedene gut gesicherte Felspassagen und – nicht zuletzt – eine traumhafte Aussicht auf Saas-Almagell und die Saaser 4000er-Bergwelt. Der Weg kann zum Berggasthaus Almagelleralp, zur Almagellerhütte oder nach Kreuzboden fortgesetzt werden