



Sulwald

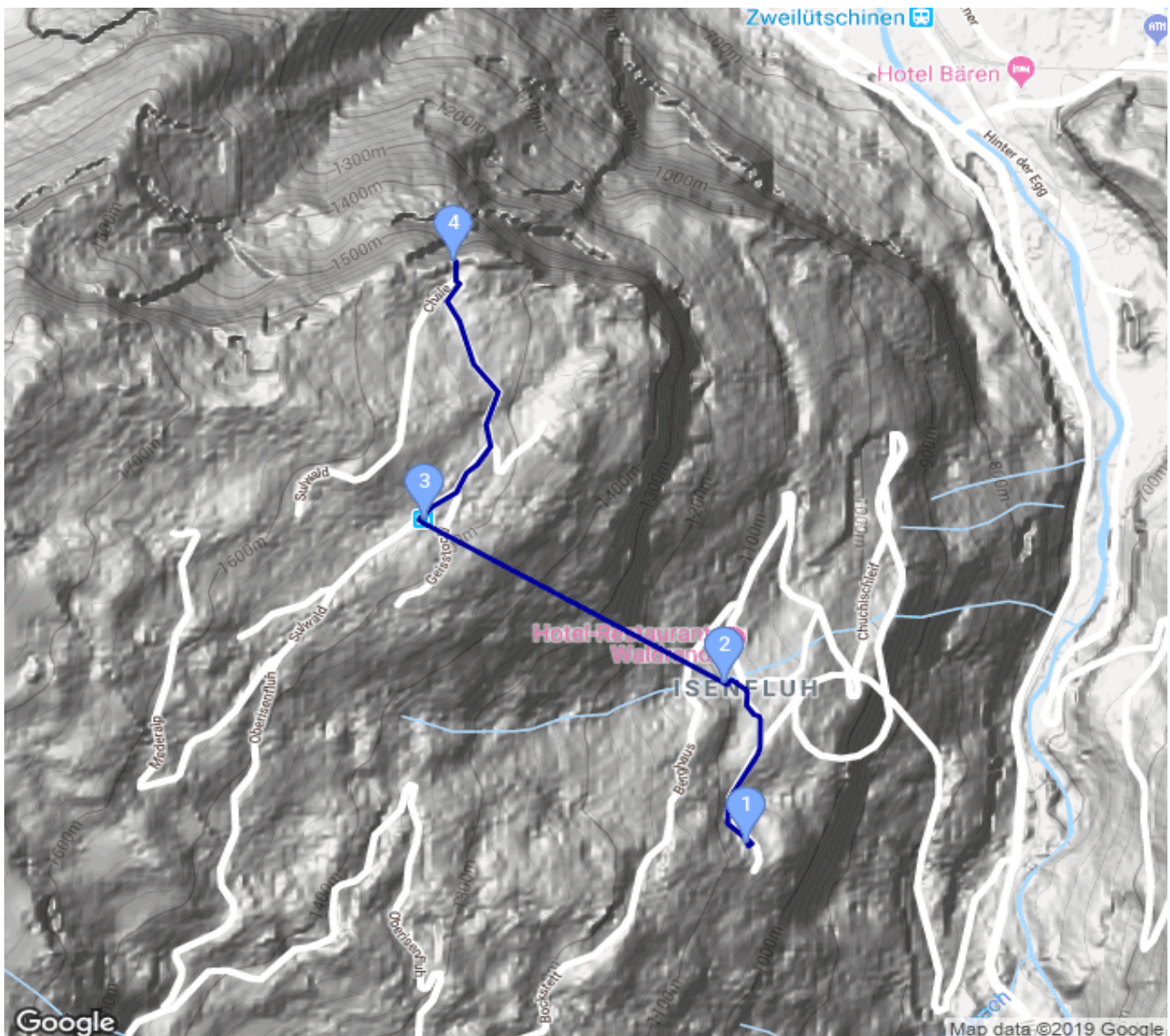
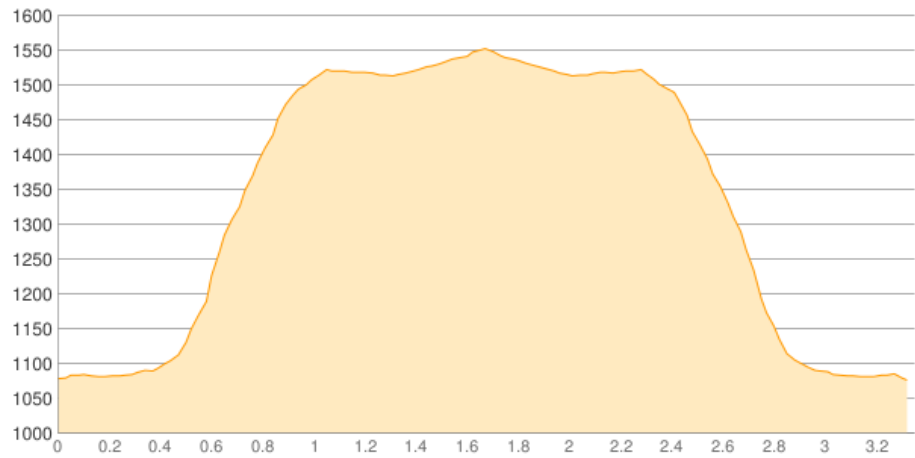
Kategorie: **Wandern**
Schwierigkeit: **T1**
Länge: **3.35 km**
gegangen Mo. 15.08.2011

Gehzeit: **03:10 Stunden**
Aufstieg: **511 Hm**
Abstieg: **511 Hm**

POIs in der Route:

1. P Isenfluh 1078m
2. Isenfluh 1097 m
3. Sulwald 1520 m
4. Aussichtspunkt 1551m
5. Sulwald 1520 m
6. Isenfluh 1097 m
7. P Isenfluh

Höhenprofil





Sulwald

Beschreibung

P Isenfluh 1078 m - Isenfluh (Seilbahn) Sulwald - Aussichtspunkt 1551 m - Sulwald (Seilbahn) Isenfluh - P Isenfluh.

Persönliche Anmerkungen

> HT 11-254