



# Furgglen

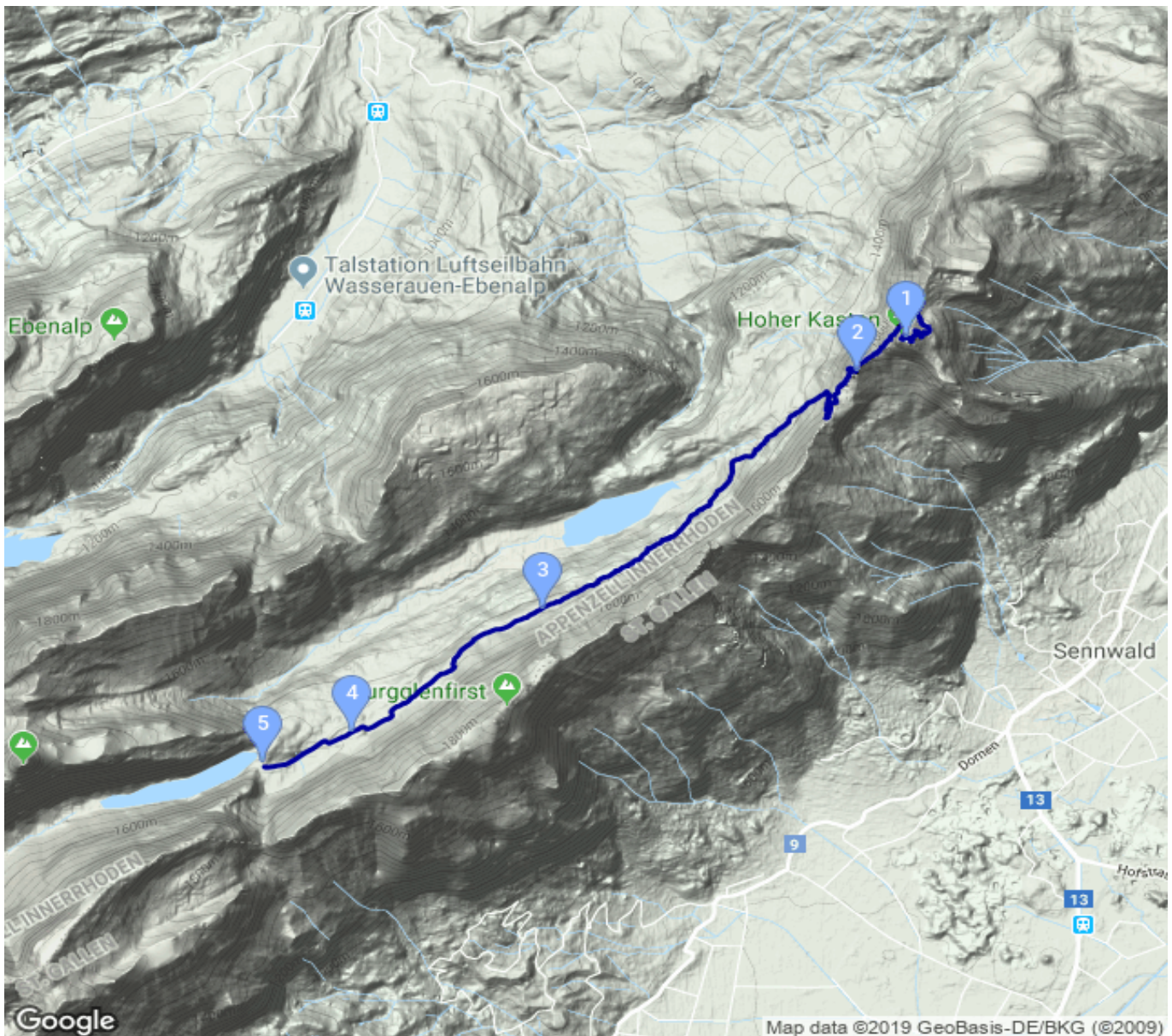
Kategorie: **Wandern**  
Schwierigkeit: **T3**  
Länge: **7.76 km**  
gegangen Mo. 22.07.2019

Gehzeit: **03:50 Stunden**  
Aufstieg: **429 Hm**  
Abstieg: **736 Hm**

POIs in der Route:

1. Brülisau 924 m
2. Hoher Kasten 1787 m
3. Kastensattel 1678 m
4. Baritsch 1589 m
5. Wenneli 1534m
6. Rainhütten 1430m
7. Furgglenalp 1483 m
8. Bollenwees 1471 m

## Höhenprofil





# Furgglen

## **Beschreibung**

Brülisau (Seilbahn) Hoher Kasten - Baritsch - Seewees (nahe Sämtisersee) - Rainhütten - Furgglenalp - Bollenwees (Übernachtung).

## **Persönliche Anmerkungen**

Auffahrt mit Seilbahn von Brülisau.> HT 12-253