



ult_GR20 - Tag4: Ref. d Usciolu - P. Usciolu - ... - Conca

Kategorie: Wandern

Gehzeit: 15:15 Stunden

Schwierigkeit: T5

Aufstieg: 2285 Hm

Länge: 42.75 km

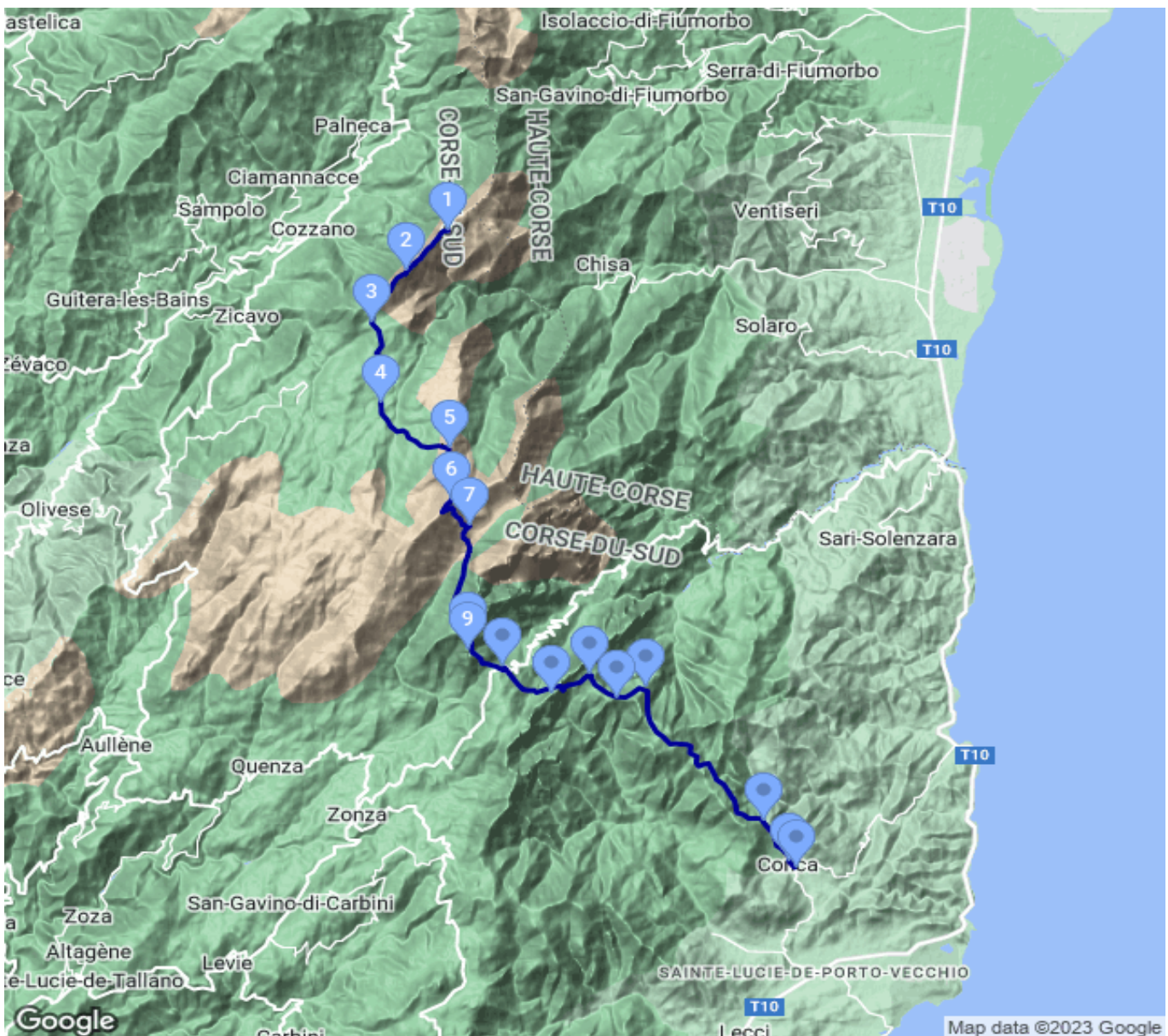
Abstieg: 3800 Hm

noch nicht geplant

POIs in der Route:

1. Refuge d Usciolu 1742 m
2. Punta di I Usciolu 1794 m
3. Bocca di I Agnone 1575 m
4. Ruisseau dAllucia
5. Crete de la Foce Aperta 1797 m
6. Monte Incudine 2097 m
7. Refuge d Asinao 1536 m
8. Punta di a Vacca 1561 m
9. Punta di I Aariettu 1597 m
10. Village de Bavella 1189 m
11. Punta Aracale 1216 m
12. Refuge de Paliri 1048 m
13. Bocca di Monte Bracciutu 954 m
14. Buzzichello
15. Bocca d Usciolu 570 m

Höhenprofil





ult_GR20 - Tag4: Ref. d Usciolu - P. Usciolu - ... - Conca

Persönliche Anmerkungen

Gehzeiten angepasst 17.4.23