



# Mythenweg

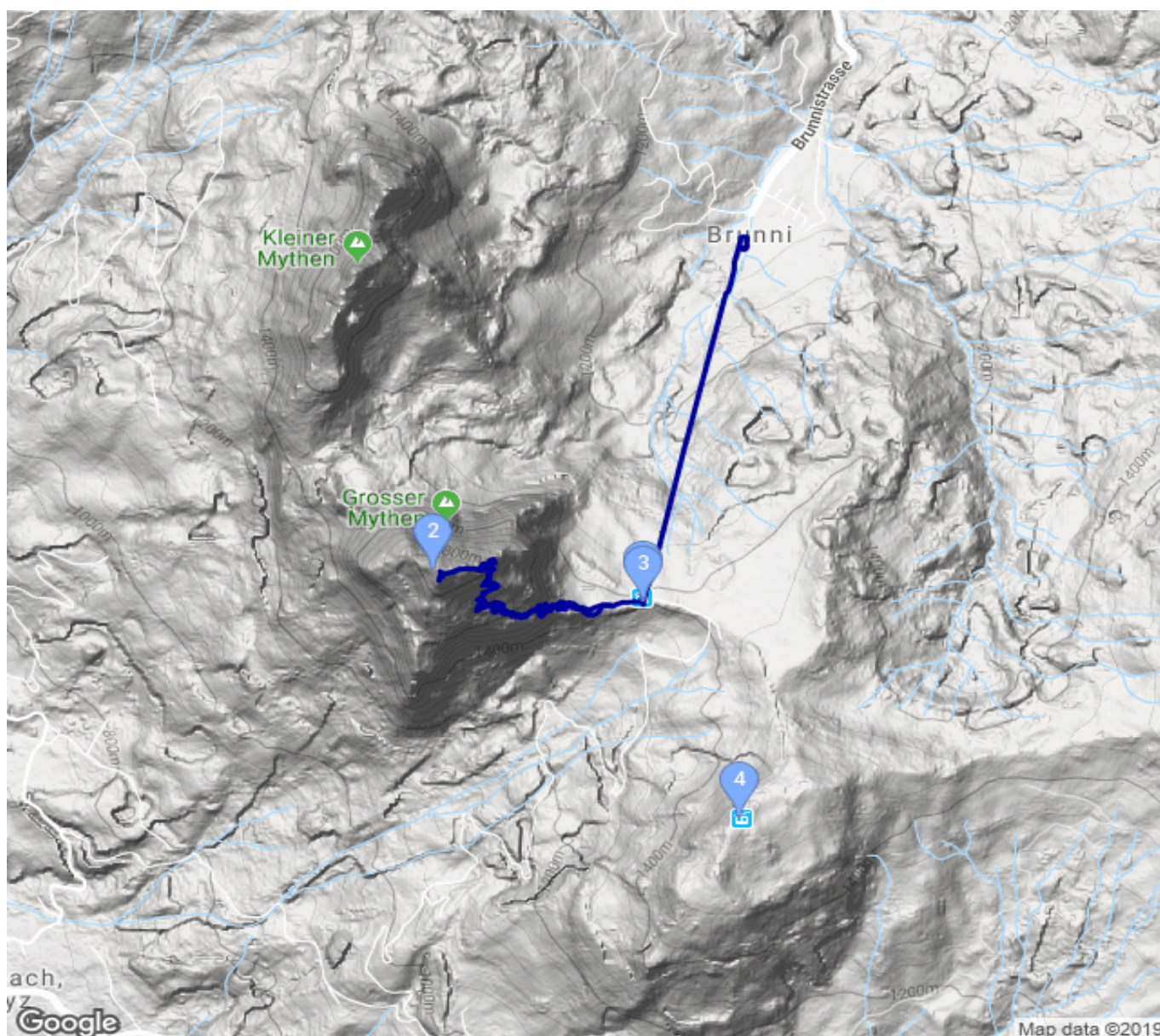
Kategorie: **Wandern**  
Schwierigkeit: **T3**  
Länge: **5.03 km**  
gegangen So. 13.10.2019

Gehzeit: **04:05 Stunden**  
Aufstieg: **495 Hm**  
Abstieg: **495 Hm**

POIs in der Route:

1. Holzegg 1403 m
2. Gross Mythen 1898 m
3. Holzegg 1403 m
4. Brunni Talst. LBH 1101m

Höhenprofil





# Mythenweg

## Beschreibung

Holzegg - Gross Mythen (Hütte & Kreuz) - Holzegg (Seilbahn) Brunni

## Persönliche Anmerkungen

Video vom Aufstieg.> HT 12 - 277