



Parkplatz Ettal - Ettaler Mandl

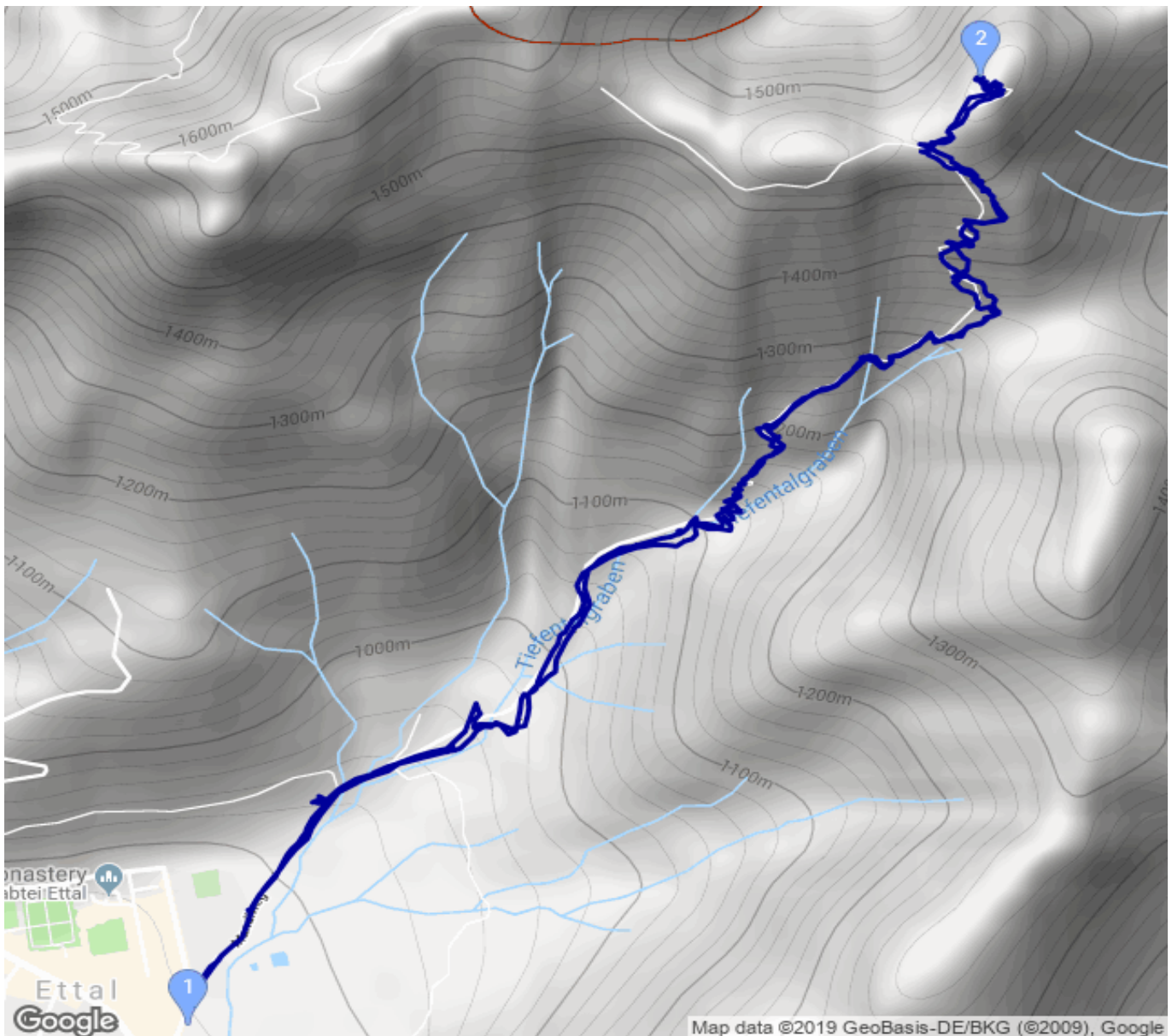
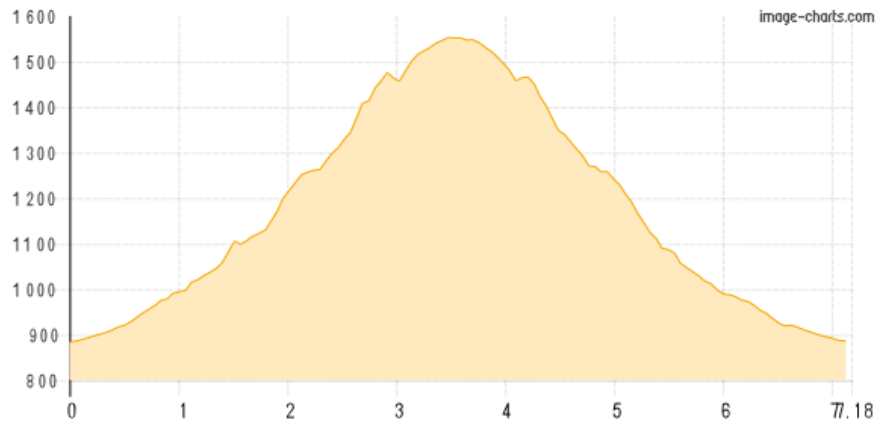
Kategorie: **Klettersteig**
Schwierigkeit: **A**
Länge: **7.18 km**
gegangen Fr. 10.05.2019

Gehzeit: **04:00 Stunden**
Aufstieg: **761 Hm**
Abstieg: **761 Hm**

POIs in der Route:

1. **Parkplatz Ettal 877 m**
2. **Ettaler Mandl 1633 m**

Höhenprofil





Parkplatz Ettal - Ettaler Mandl

Persönliche Anmerkungen

Birkhahn gehört und gesehen. Matschig, aber fast schneefrei.