



Öztaler Gletscherfloh: Obergurgl - Vent

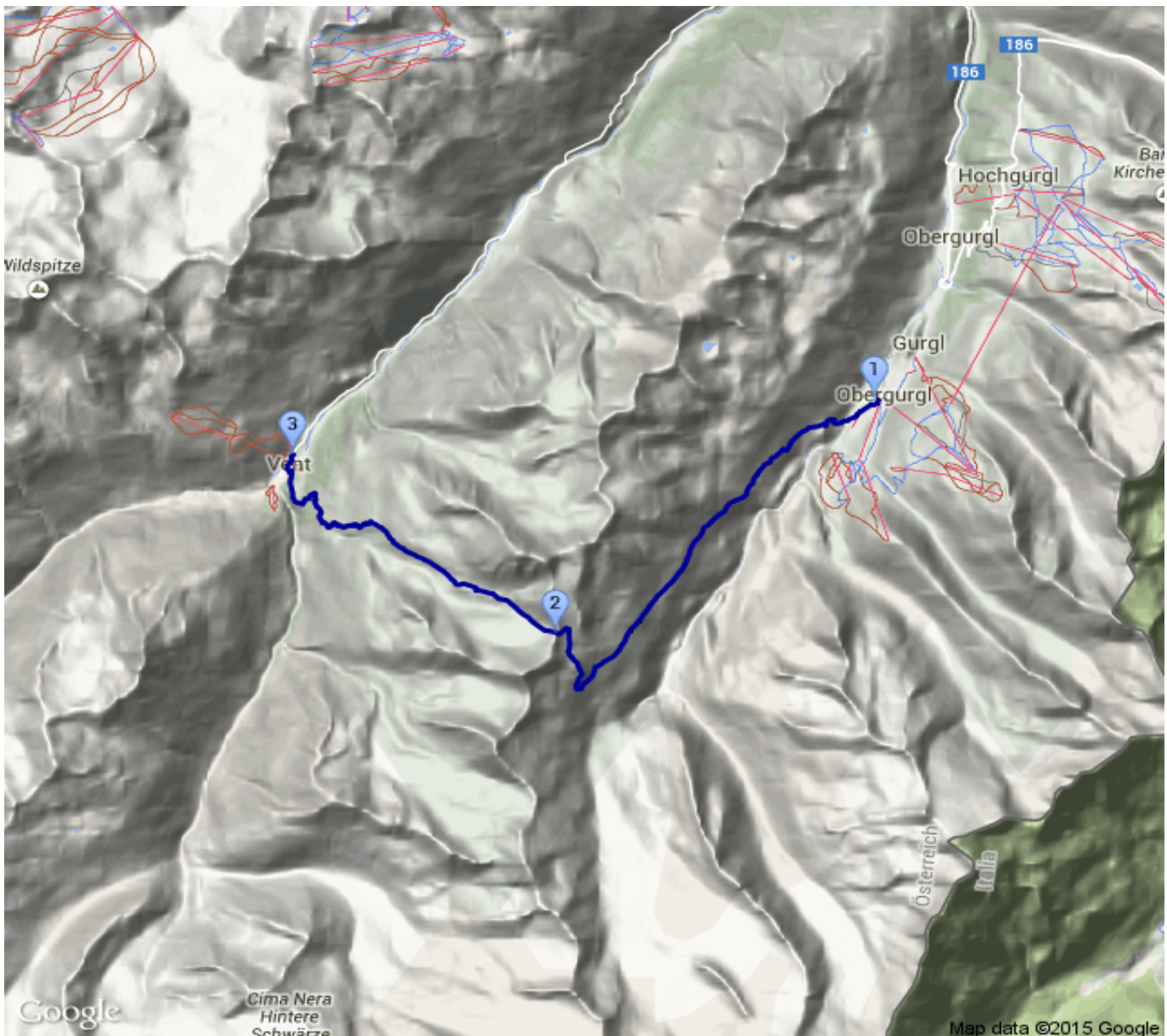
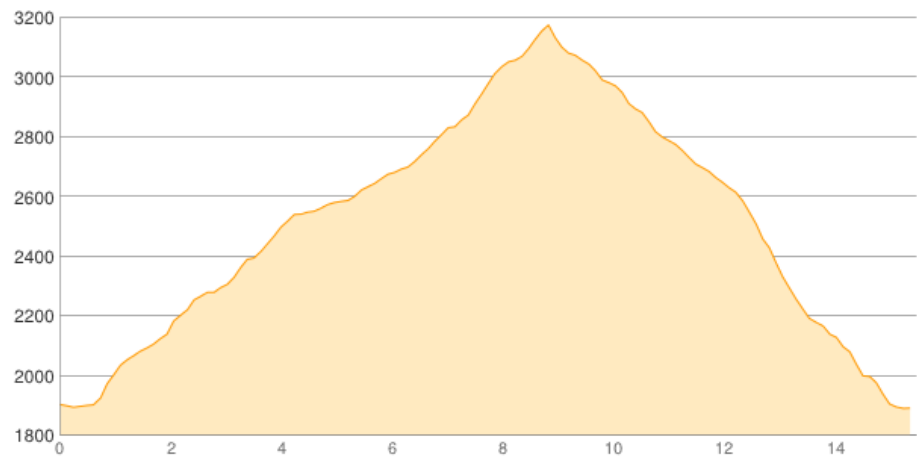
Kategorie: **Berglauf**
Schwierigkeit: **T3**
Länge: **15.47 km**
gegangen So. 03.08.2014

Gehzeit: **03:25 Stunden**
Aufstieg: **1301 Hm**
Abstieg: **1306 Hm**

POIs in der Route:

1. Obergurgl 1906 m
2. Ramoljoch 3189 m
3. Vent 1895 m

Höhenprofil





Öztaler Gletscherfloh: Obergurgl - Vent

Informationen

Gletschfloh 2014 und 2015

Beschreibung

Gletschfloh 2014 und 2015

2014 - Maria drittschnellste Frau (3:28:50) 2015 - Maria 6. Frau (3:10:30)