



# Hinterbichl - Stoanalm - ... - Hinterbichl

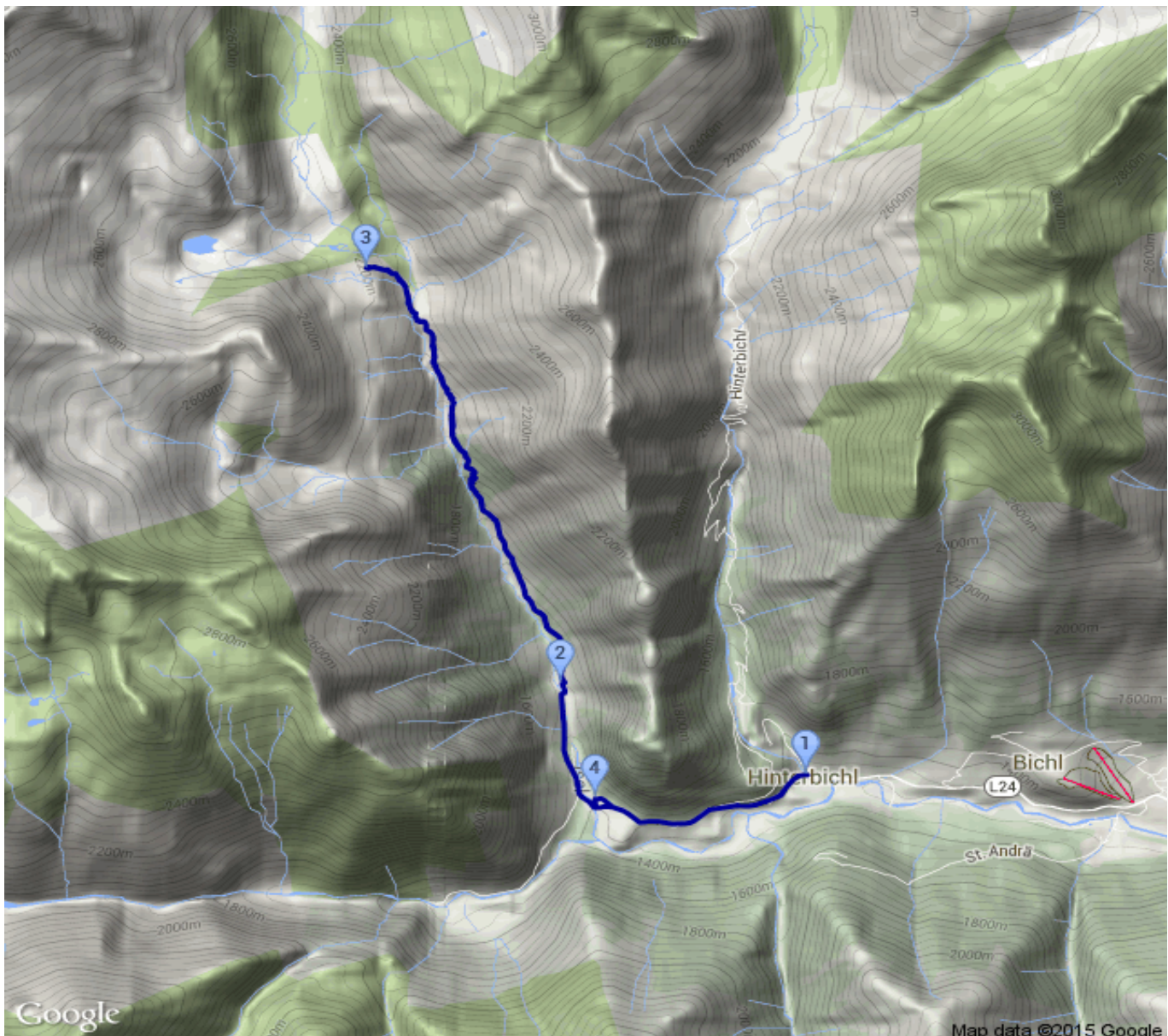
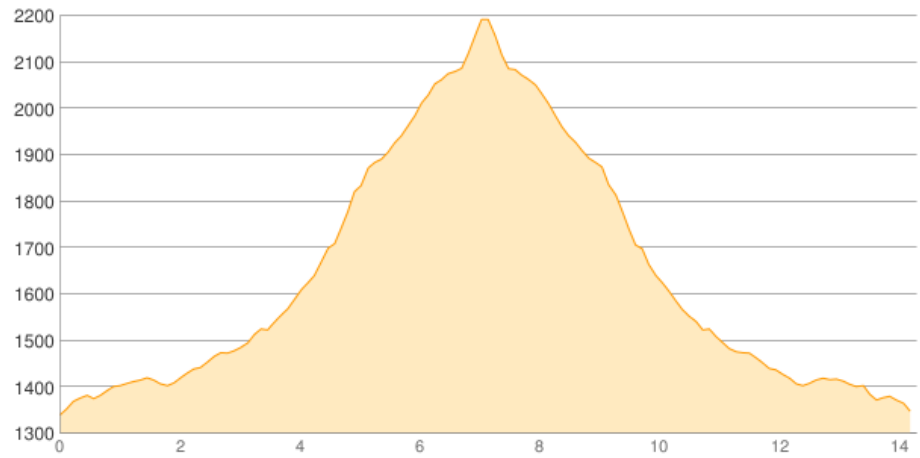
Kategorie: **Wandern**  
Schwierigkeit: **T2**  
Länge: **14.29 km**  
gegangen

Gehzeit: **04:30 Stunden**  
Aufstieg: **900 Hm**  
Abstieg: **900 Hm**

POIs in der Route:

1. Hinterbichl 1333 m
2. Stoanalm 1469 m
3. Essener-Rostocker Hütte 2208 m
4. Ströden 1403 m
5. Hinterbichl 1333 m

Höhenprofil





## Hinterbichl - Stoanalm - ... - Hinterbichl

### Informationen

Schöne Hüttentour, Möglichkeit zum Startpunkt Ströden mit dem Auto zu fahren.

### Beschreibung

Schöne Hüttentour, Möglichkeit zum Startpunkt Ströden mit dem Auto zu fahren.