



# Kärlingerhaus - Saugasse - ... - St- Bartholomä

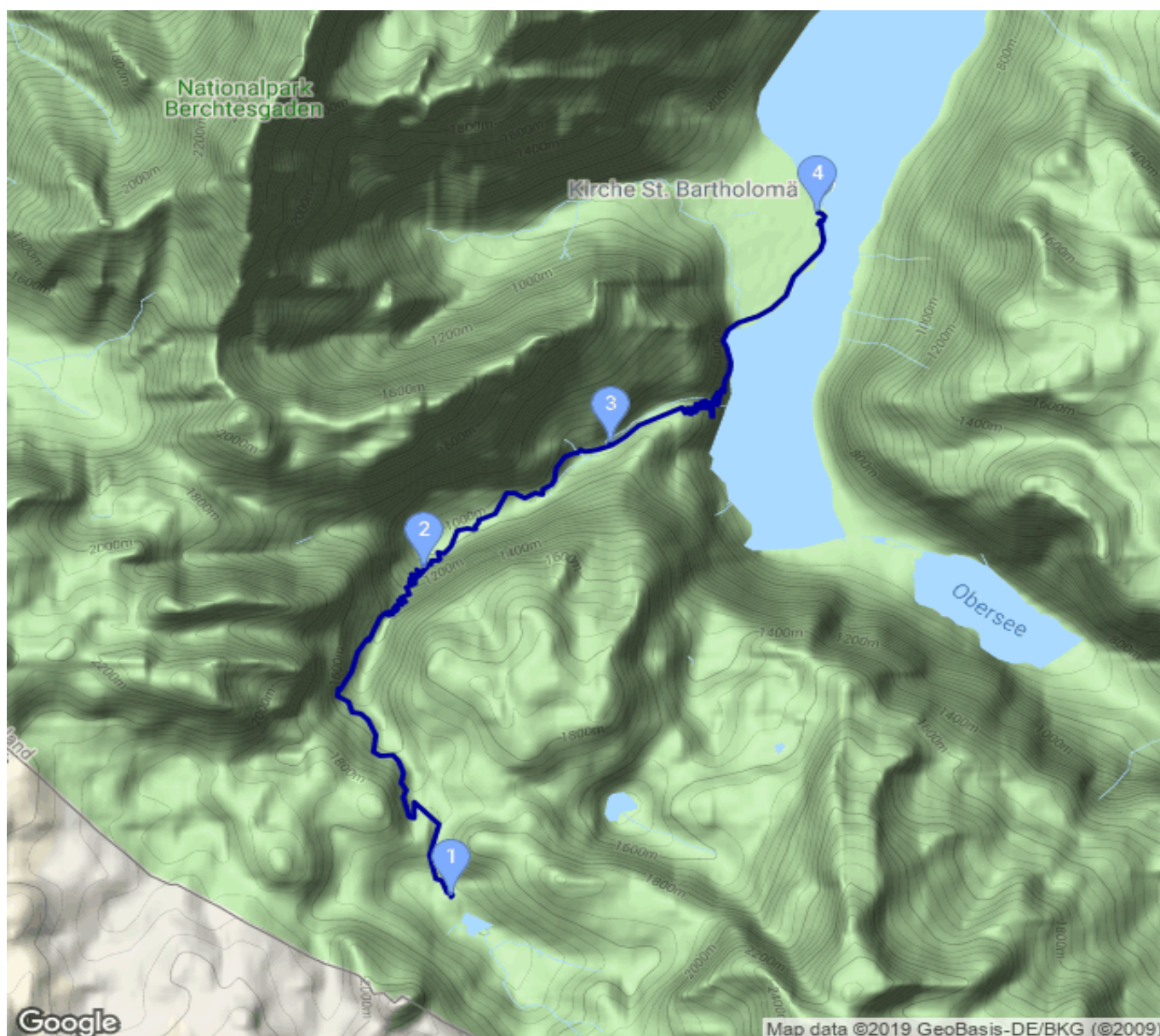
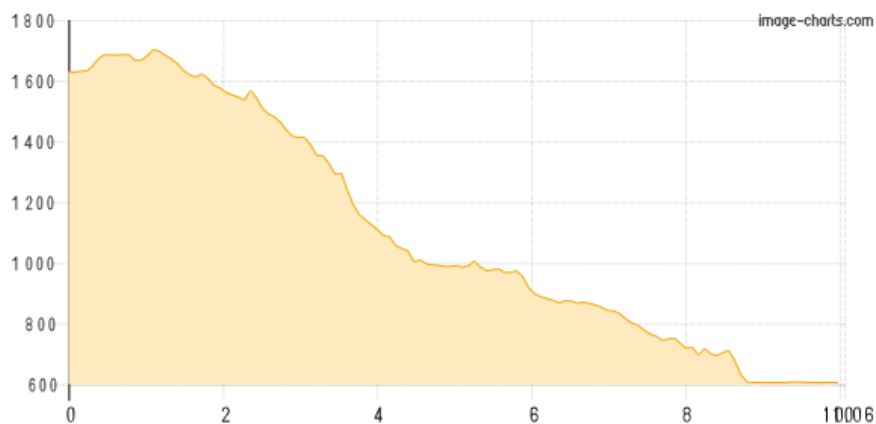
Kategorie: **Wandern**  
Schwierigkeit:  
Länge: **10.06 km**  
gegangen Sa. 29.06.2019

Gehzeit: **03:20 Stunden**  
Aufstieg: **358 Hm**  
Abstieg: **1383 Hm**

POIs in der Route:

1. Kärlingerhaus 1638 m
2. Saugasse 1066 m
3. Schrainbachalm 876 m
4. St. Bartholomä 606 m

Höhenprofil





## Kärlingerhaus - Saugasse - ... - St- Bartholomä

### **Beschreibung**

Früh am Morgen nach einem ausgiebigen Hüttenfrühstück ging es durch die vom langen Winter gezeichnete Saugasse über Murrenabgänge und Schneefelder hinunter. Vorbei an der Schrainbachalm wartete mit dem Bootsanleger in St. Bartholomä das Ende unserer dreitägigen Bergtour auf uns.