



# Säulinghaus - Säuling - Fritz-Putz-Hütte - ... - Tegelberg

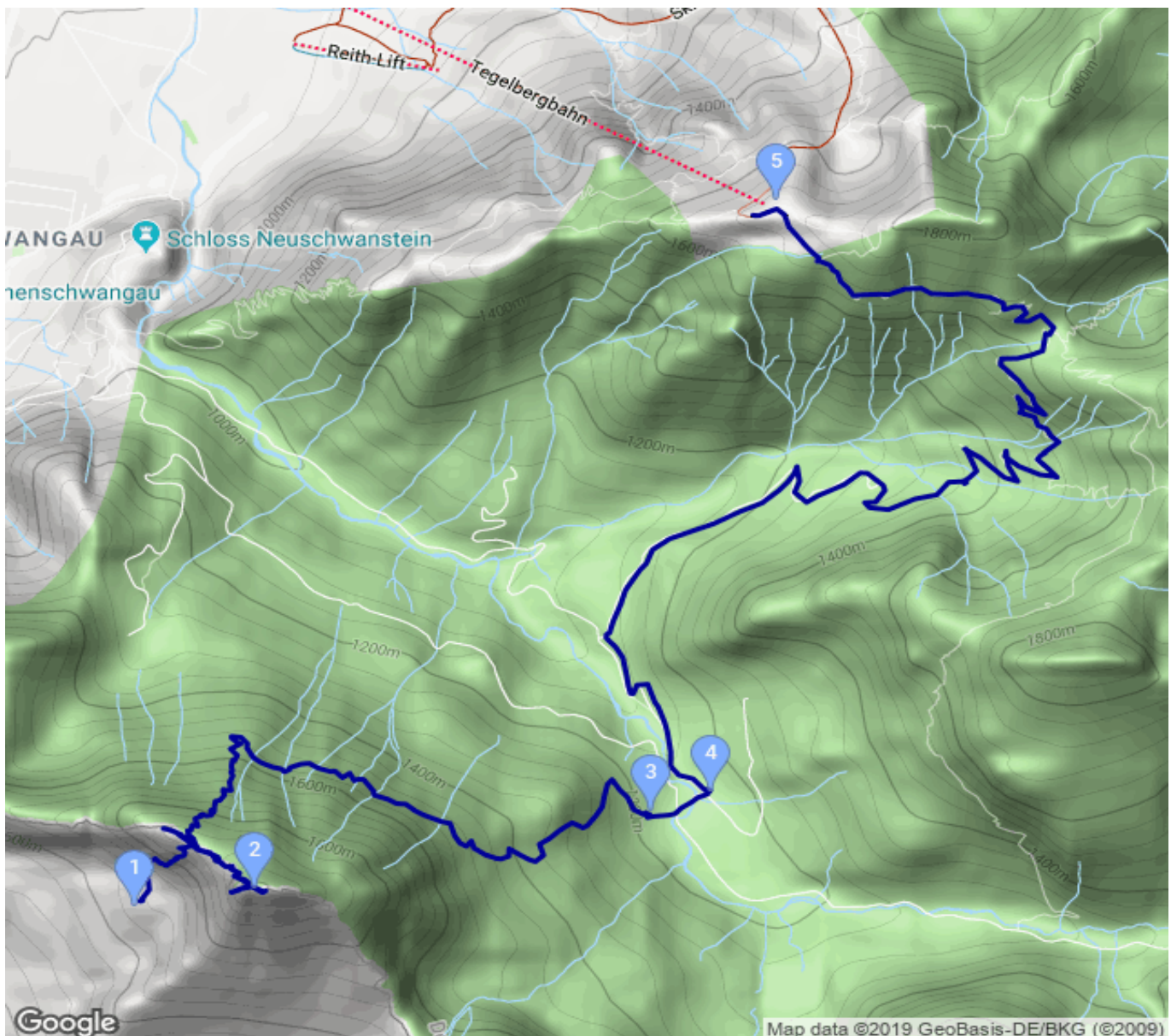
Kategorie: **Wandern**  
Schwierigkeit: **T4**  
Länge: **12.75 km**  
gegangen Di. 18.06.2019

Gehzeit: **07:40 Stunden**  
Aufstieg: **1142 Hm**  
Abstieg: **1113 Hm**

POIs in der Route:

1. Säulinghaus 1693 m
2. Säuling 2048 m
3. Fritz-Putz-Hütte 1185 m
4. Berggasthaus Bleckenau 1167 m
5. Bleckenaustraße 1096 m
6. Branderfleck 1617 m
7. Tegelberghaus 1707 m

Höhenprofil





## Säulinghaus - Säuling - Fritz-Putz-Hütte - ... - Tegelberg

### **Persönliche Anmerkungen**

Ein paar steile feste Schneefelder im Abstieg.