



# Edmund-Probst-Haus - ... - Prinz-Luitpold-Haus

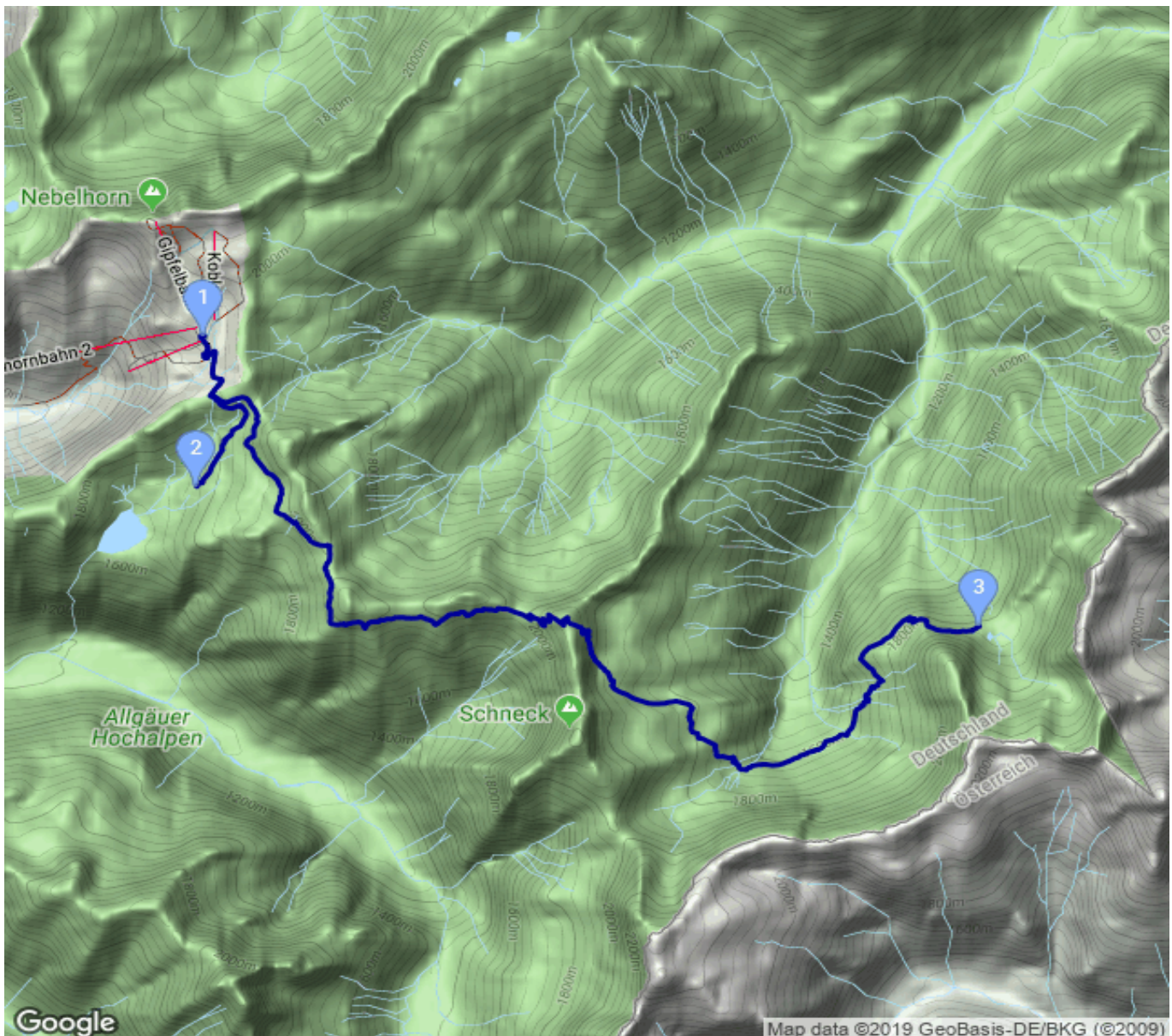
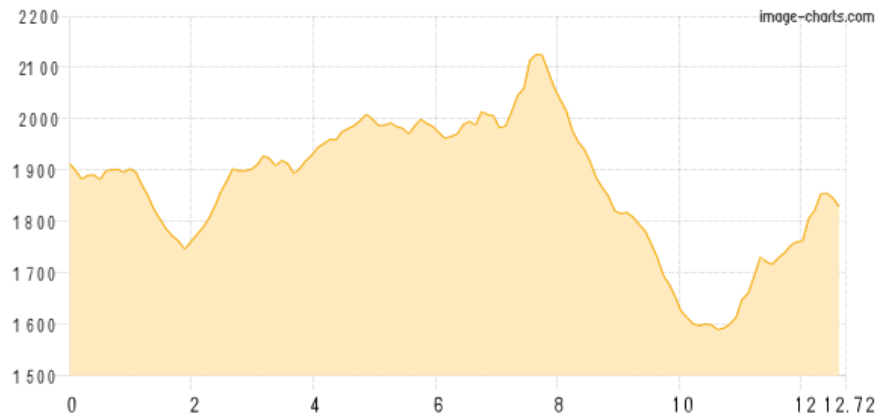
Kategorie: **Wandern**  
Schwierigkeit:  
Länge: **12.72 km**  
geplant Fr. 16.08.2019

Gehzeit: **06:45 Stunden**  
Aufstieg: **938 Hm**  
Abstieg: **1037 Hm**

POIs in der Route:

1. Edmund-Probst-Haus 1930 m
2. Hintere Seelpe 1764 m
3. Prinz-Luitpold-Haus 1846 m

## Höhenprofil





## Edmund-Probst-Haus - ... - Prinz-Luitpold-Haus

### Beschreibung

Reserviert!24 &euro; pro Kopf