



# St. Moritz

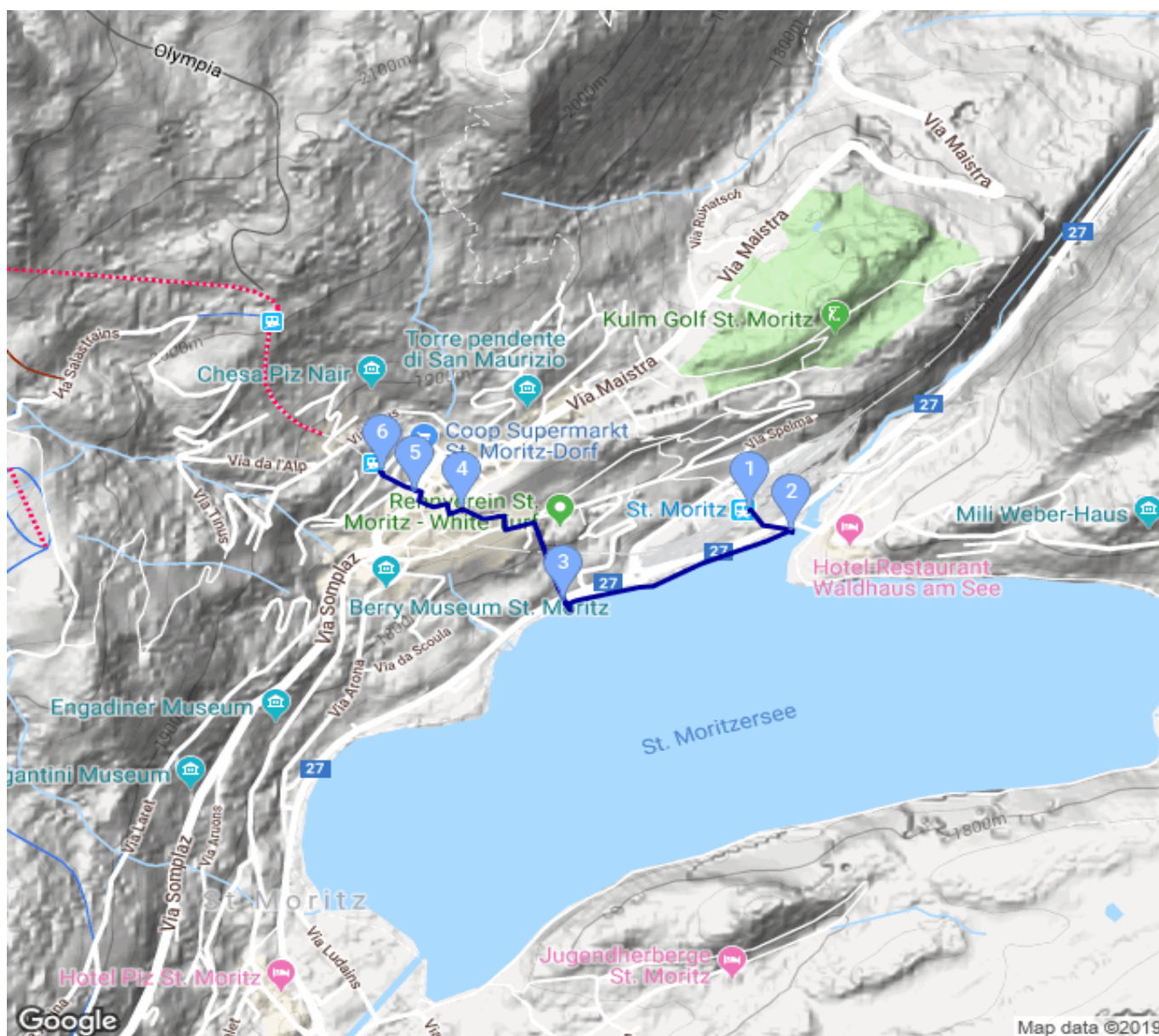
Kategorie: **Wandern**  
Schwierigkeit: **T1**  
Länge: **1.13 km**  
gegangen So. 28.07.2019

Gehzeit: **00:35 Stunden**  
Aufstieg: **103 Hm**  
Abstieg: **22 Hm**

POIs in der Route:

1. Bahnhof, 1776m
2. See, 1769m
3. St. Moritz 1770 m
4. Hauptpost, 1837m
5. Schulhausplatz, 1841m
6. SMBB, 1856m
7. Chantarella 2008 m
8. Corviglia 2488 m
9. Piz Nair [GR] 3055 m

## Höhenprofil





## St. Moritz

### **Beschreibung**

Verbindung vom Bahnhof, über Seeufer 1769 m, Hauptpost & Schulhausplatz zur Talstation der Standseilbahn 1856 m.

### **Persönliche Anmerkungen**

Die Bergziele wurden per Seilbahn erreicht; es bestanden schlechte Wetterverhältnisse. Vorausgegangen war eine Fahrt mit der Bernina-Bahn, wozu es Einträge in der 8. Etappe gibt.> HT 12 - 262