



Karnischer Tag 1 - Klafsee - Porzehütte

Kategorie: **Wandern**

Schwierigkeit: **T1**

Länge: **1.32 km**

noch nicht geplant

Gehzeit: **01:05 Stunden**

Aufstieg: **263 Hm**

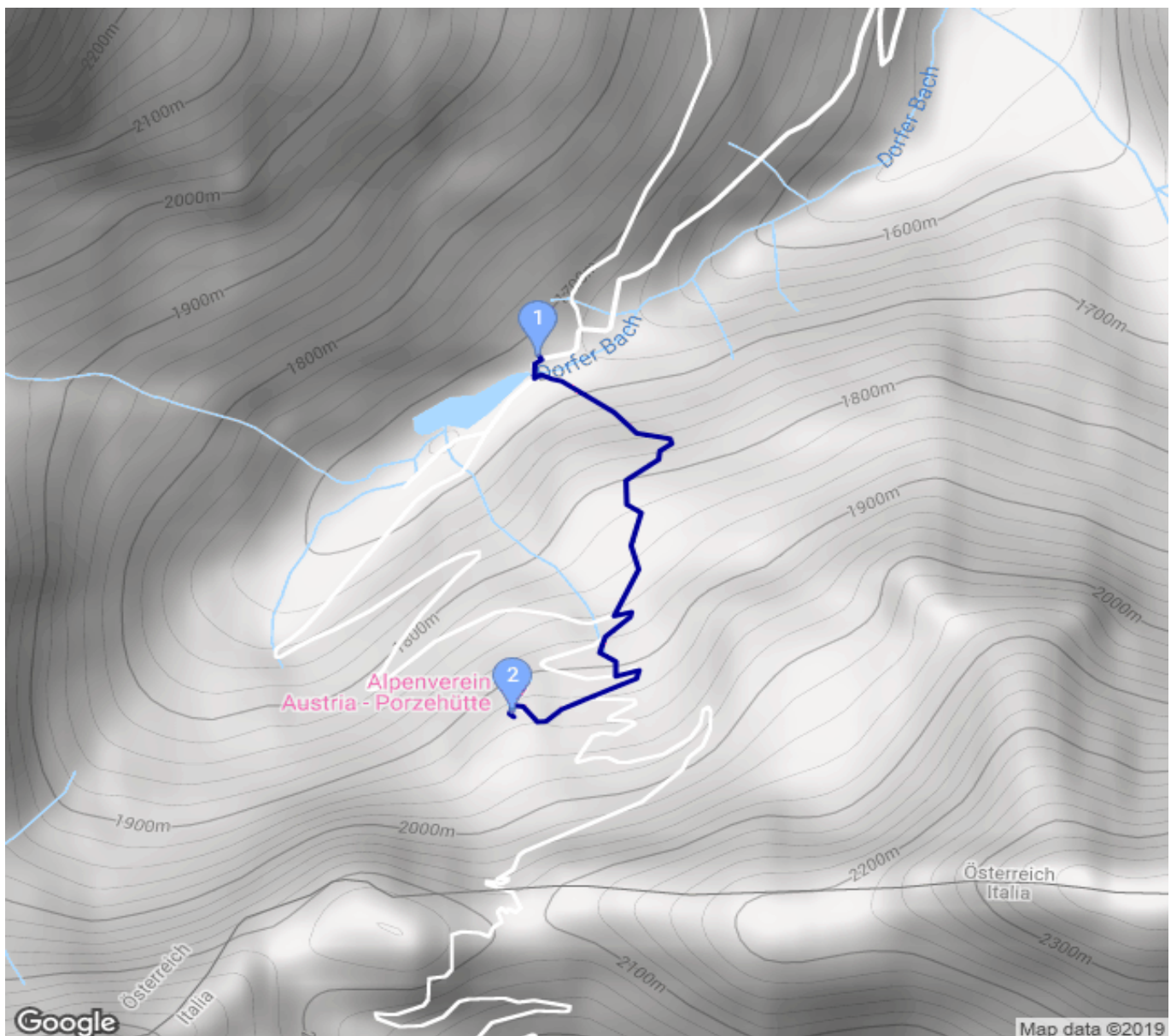
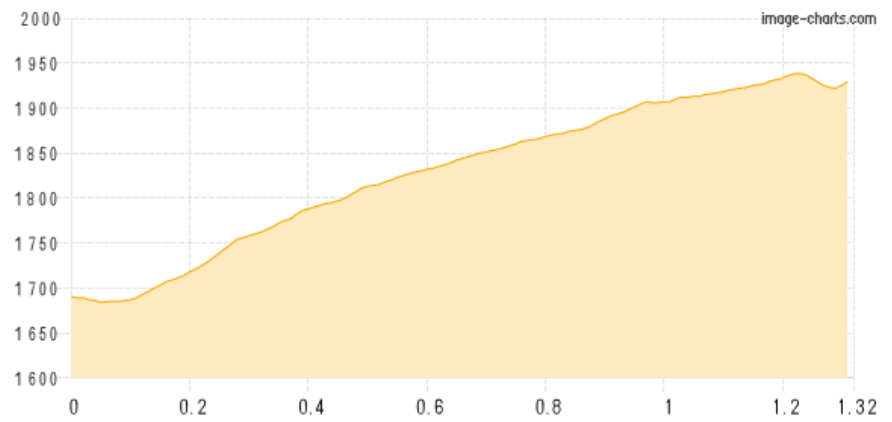
Abstieg: **23 Hm**

POIs in der Route:

1. Parkplatz Klafsee 1690 m

2. Porzehütte 1930 m

Höhenprofil





Karnischer Tag 1 - Klappsee - Porzehütte

Beschreibung

Der Aufstieg zur Porzehütte (1.942 m) ist vom Klappsee im Dorfertal, welches südlich vom Bergsteigerdorf Obertilliach abzweigt, in rund einer Stunde zu bewältigen und auch für Kinder geeignet. Die Porzehütte ist ein wichtiger Stützpunkt entlang des Karnischen Höhenweges in den Karnischen Alpen in Osttirol. Vom Klappsee aus folgt man nicht der Fahrstraße weiter, sondern nimmt den Steig, der linker Hand abzweigt und durch den lichten Bergwald aufwärts führt. Bald erreicht man die schönen alpinen Matten und wandert wenig steil weiter. Wo man auf die Fahrstraße trifft, folgt man dieser bis zur nächsten Kehre und zeigt dann wieder auf den Wanderweg ab. Bald darauf erreicht man die Porzehütte unterhalb des Tilliacher Joches auf 1.942 m.