



Rifugio Genova Figari - Lago della Rovina

Kategorie: **Wandern**

Gehzeit: **01:55 Stunden**

Schwierigkeit:

Aufstieg: **84 Hm**

Länge: **3.78 km**

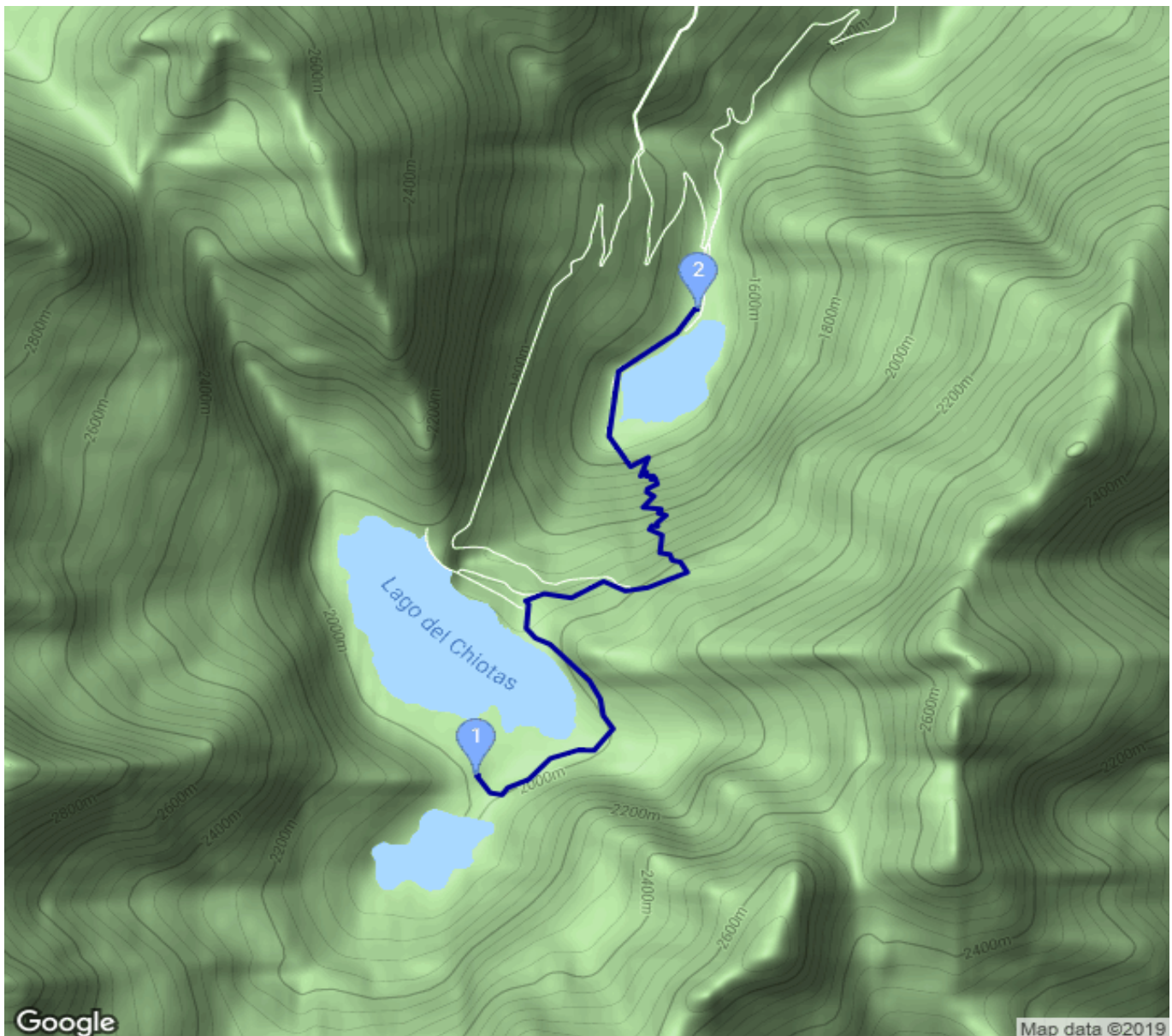
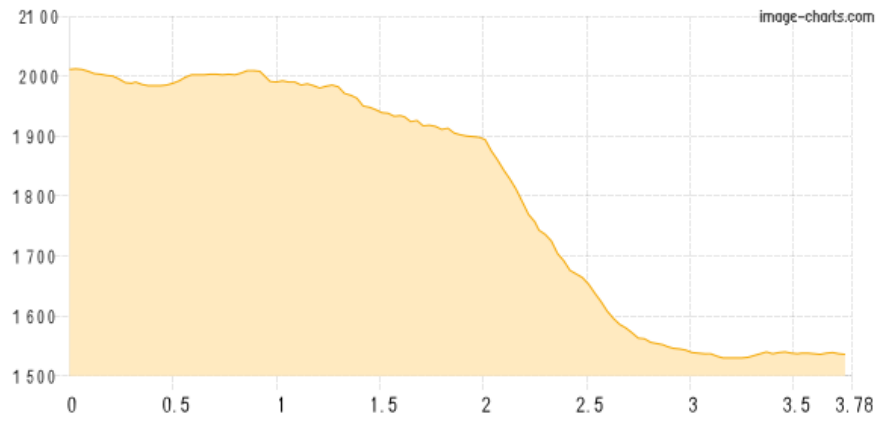
Abstieg: **562 Hm**

noch nicht geplant

POIs in der Route:

1. Rifugio Genova Figari 2000 m
2. Lago della Rovina

Höhenprofil



Google

Map data ©2019