



Lünerseealpe - Lünerseebahn

Kategorie: **Wandern**

Gehzeit: **02:05 Stunden**

Schwierigkeit:

Aufstieg: **115 Hm**

Länge: **4.64 km**

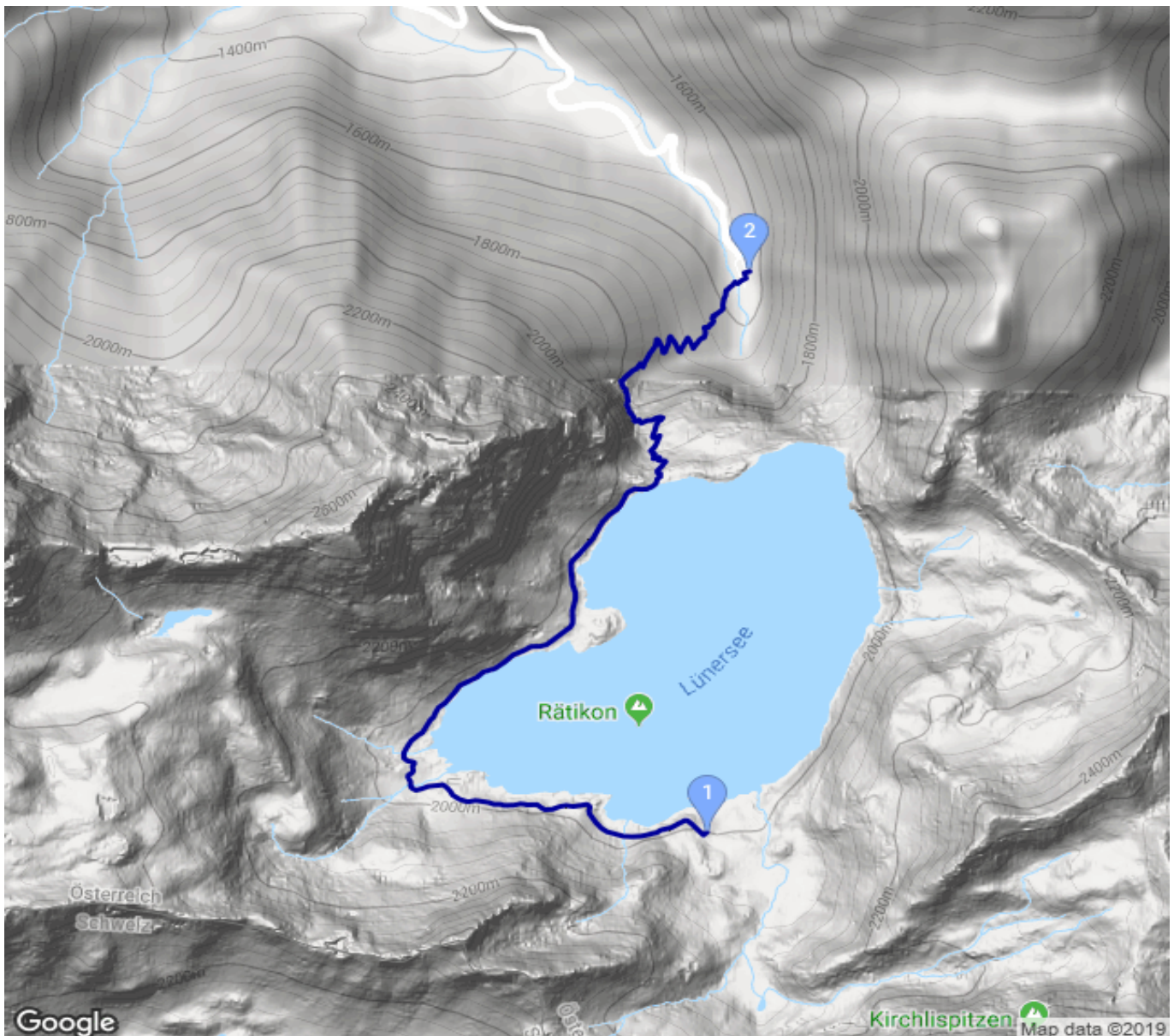
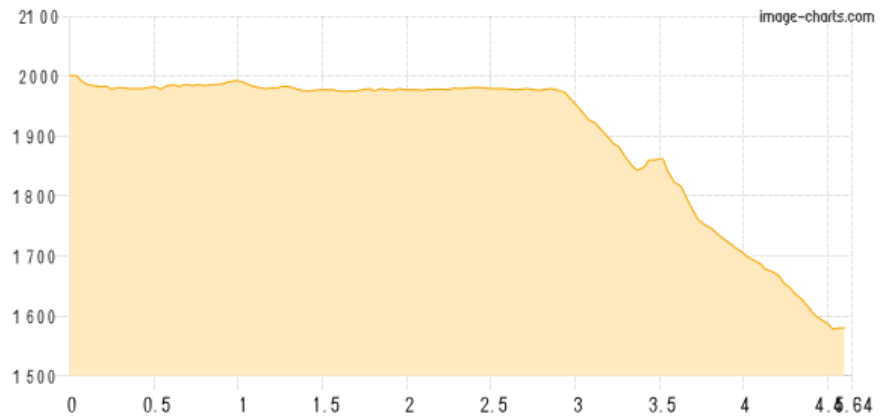
Abstieg: **534 Hm**

noch nicht geplant

POIs in der Route:

1. Lünerseealpe 2000 m
2. Lünerseebahn 1568 m

Höhenprofil





Lünerseealpe - Lünerseebahn

Beschreibung

Abstieg zur Talstation Lünerseebahn