



Lindauer Hütte - Großer Turm - Lindauer Hütte

Kategorie: **Wandern**

Gehzeit: **06:45 Stunden**

Schwierigkeit:

Aufstieg: **1083 Hm**

Länge: **7.67 km**

Abstieg: **1086 Hm**

noch nicht geplant

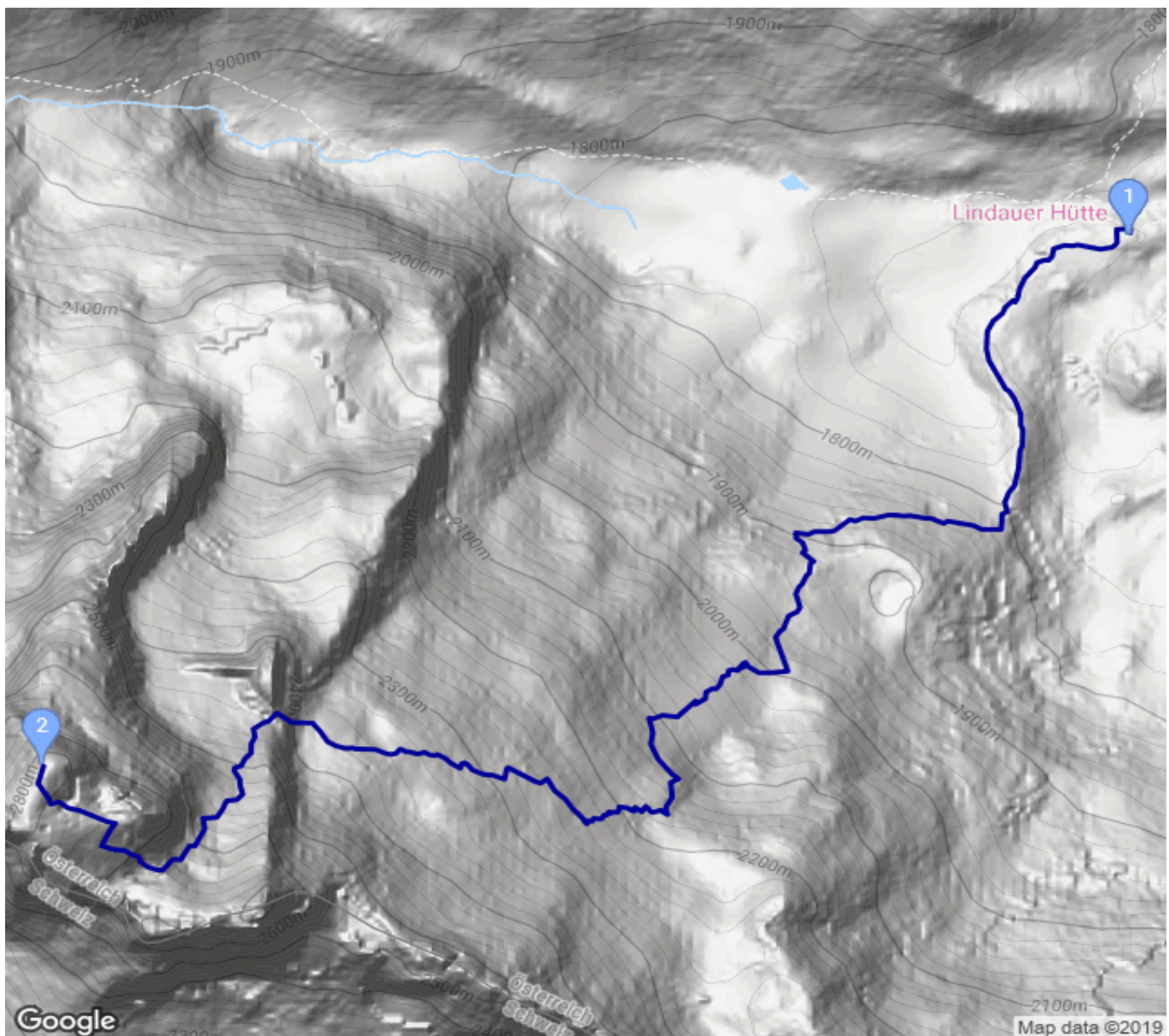
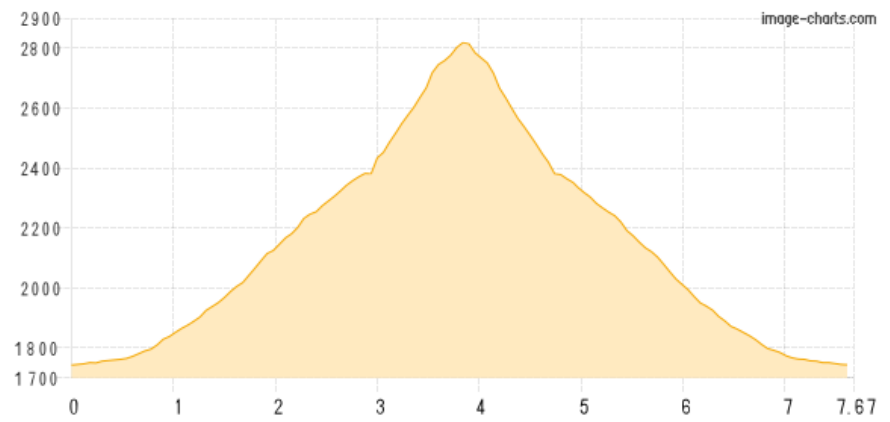
POIs in der Route:

1. Lindauer Hütte 1744 m

2. Großer Turm 2730 m

3. Lindauer Hütte 1744 m

Höhenprofil





Lindauer Hütte - Großer Turm - Lindauer Hütte

Beschreibung

Besteigung des Großen Turms (2830 m) Der Weg ist in der Schweizer Landeskarte eingezeichnet, alternativ kann er auch über <http://www.movescount.com/de/moves/move166533960> angesehen werden. Von der Lindauer Hütte zunächst südwärts ständig ansteigend in Richtung Drusentor. Nach ca. 1 h am Wegweiser westlich haltend weiter zu den Drei Türmen. Der als "nicht markiert" angegebene Weg ist mit alten Markierungen und Steinmännern bis zum Schneefeld zwischen dem kleinen und mittleren Turm gekennzeichnet (Stand Juli 2017), erfordert aber trotzdem ein gutes Orientierungsvermögen und ist bei Nebel nicht zu empfehlen. Kurz unterhalb der Sporahöhle nicht im Schutt emporsteigen, sondern in einem Bogen Richtung Sporaturm und dann später im Geröll ansteigen. Im Sommer (2017) gab es ein Schneefeld, welches für den Aufstieg besser als rechts vom Schnellfeld gelegene Geröll genutzt werden sollte. Nach Verlassen des Schneefeldes rechts halten und emporsteigen (Drahtseile erleichtern den Aufstieg und die Wegfindung). Oben in der Mulde den Steinmännern folgen und noch leicht ansteigend und ohne Schwierigkeiten bis zum Gipfel (kein Kreuz). Der Abstieg erfolgt auf dem gleichen Weg. Alternativwanderung: Der Marsch auf die Geißspitze ist ohne Schwierigkeiten und als kurze Gipfelalternative vorgestellt.