



Stuttgarter Hütte - ... - Rüfikopf-Seilbahn

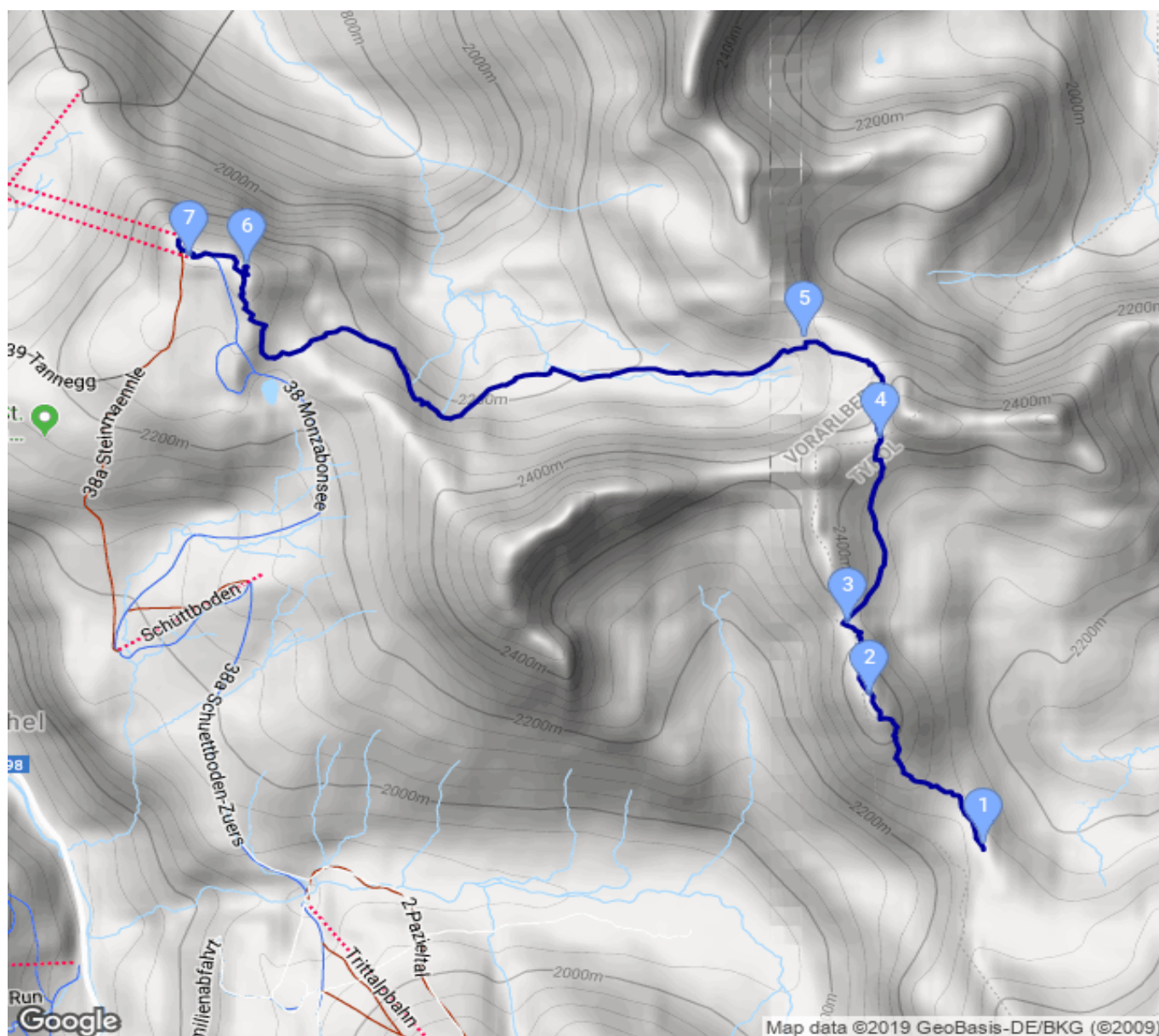
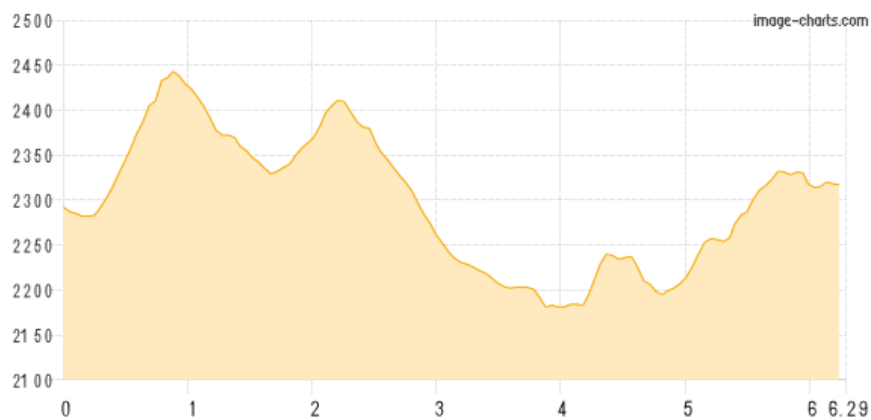
Kategorie: **Wandern**
 Schwierigkeit: **T6**
 Länge: **6.29 km**
 gegangen: Sa. 03.08.2019

Gehzeit: **03:00 Stunden**
 Aufstieg: **470 Hm**
 Abstieg: **453 Hm**

POIs in der Route:

1. Stuttgarter Hütte 2310 m
2. Trittwangkopf 2482 m
3. Wangscharte 2367 m
4. Rauhe Kopf Scharte 2415 m
5. Bockbachsattel 2336 m
6. Rüfikopf 2362 m
7. Rüfikopf-Seilbahn 2350 m

Höhenprofil





Stuttgarter Hütte - ... - Rüfikopf-Seilbahn

Persönliche Anmerkungen

Weglose Überschreitung des Trittwangkopf. Aufstieg leicht über Wiesenhang. Abstieg hat 2 felsige Steilstufen bis maximal I+ bis II-. Weitere Überschreitung zum Gümplekopf abgebrochen wegen Sturm am Grat. Talfahrt Rüfikopfbahn 14,70 Euro pro Person. Busfahrt Lech - St. Anton 5 Euro pro Person.