



Carschinahütte

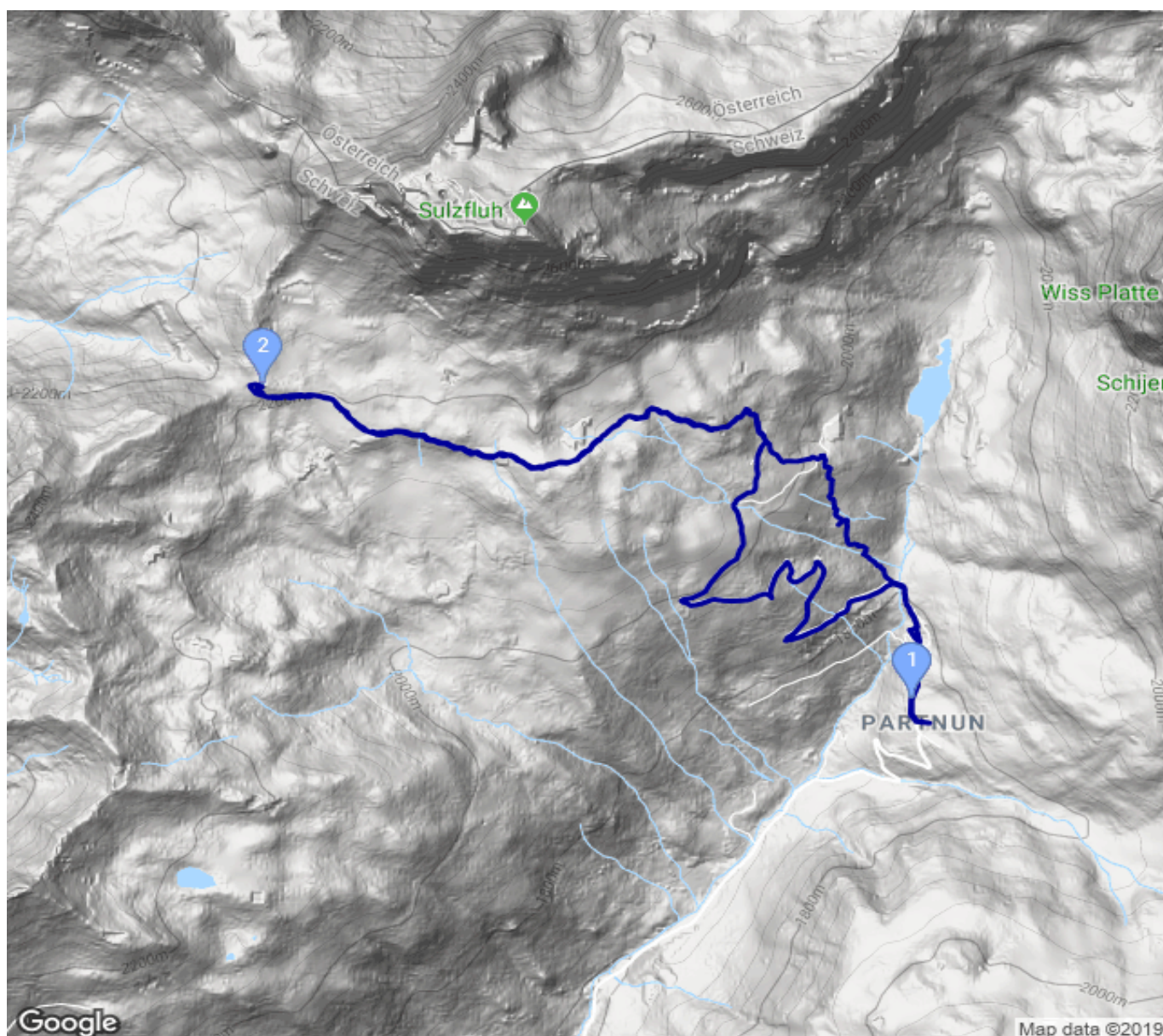
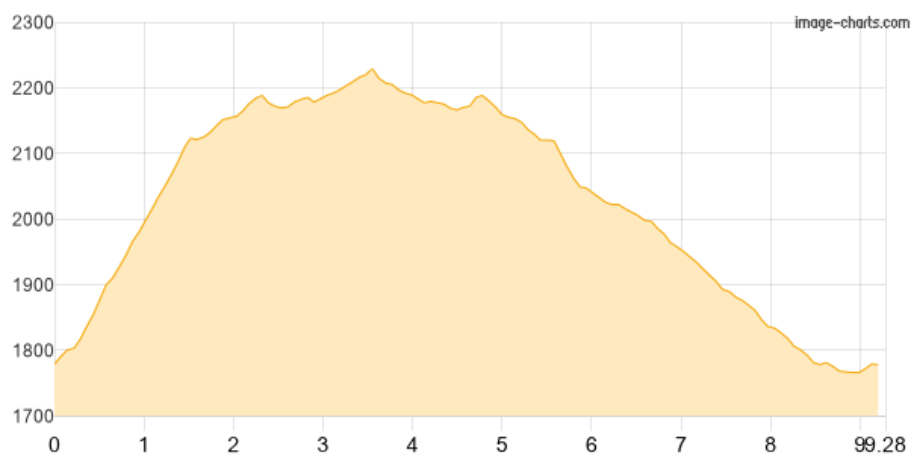
Kategorie: **Wandern**
Schwierigkeit: **T3**
Länge: **9.28 km**
gegangen Fr. 26.07.2019

Gehzeit: **04:05 Stunden**
Aufstieg: **531 Hm**
Abstieg: **533 Hm**

POIs in der Route:

1. Berghaus Alpenrösli 1776 m
2. Partnunstafel 1763 m
3. Carschinahütte 2236 m
4. Partnunstafel 1763 m

Höhenprofil





Carschinahütte

Beschreibung

Alpenrösli - Carschinahütte - Alpenrösli, am Abend: Berghaus Sulzfluh & zurück.

Persönliche Anmerkungen

> HT 12 - 258