



Windeggen

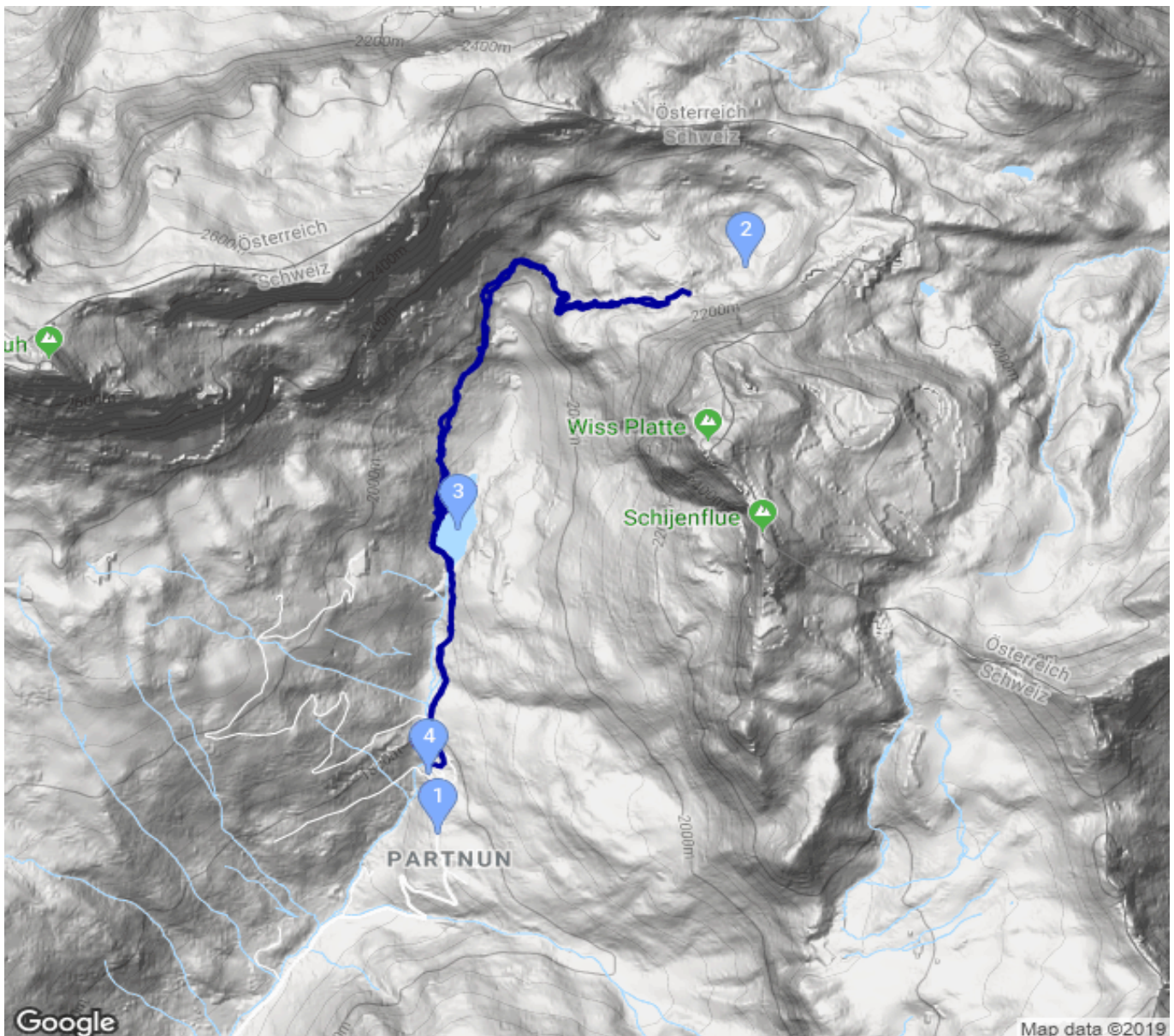
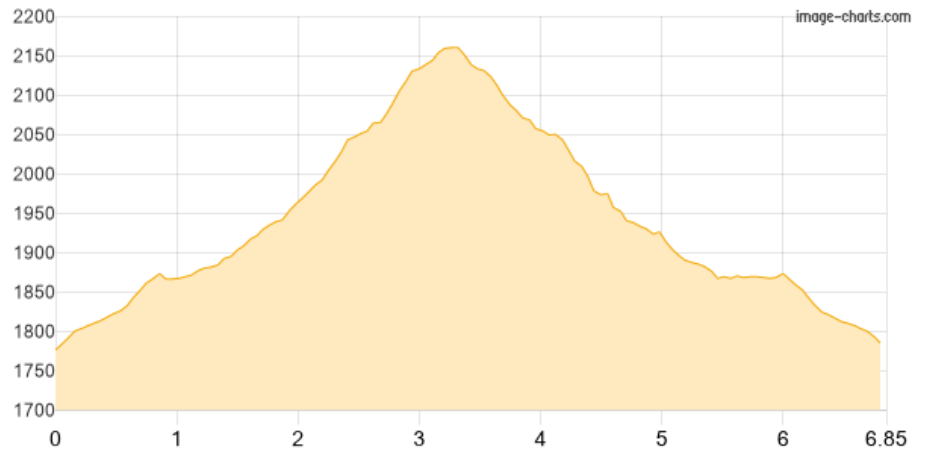
Kategorie: **Wandern**
Schwierigkeit: **T3**
Länge: **6.85 km**
gegangen Do. 25.07.2019

Gehzeit: **03:10 Stunden**
Aufstieg: **430 Hm**
Abstieg: **426 Hm**

POIs in der Route:

1. Berghaus Alpenrösli 1776 m
2. Tritt 2044m
3. Windeggen 2128m
4. Partnunsee 1868m
5. Berghaus Alpenrösli 1776 m

Höhenprofil





Windeggen

Beschreibung

Alpenrösli - Tritt - Windeggen - Partnunsee - Alpenrösli.

Persönliche Anmerkungen

Eigentlich war die Tour zur Tilisunahütte geplant.> HT 12 - 257