



Fahrt'19

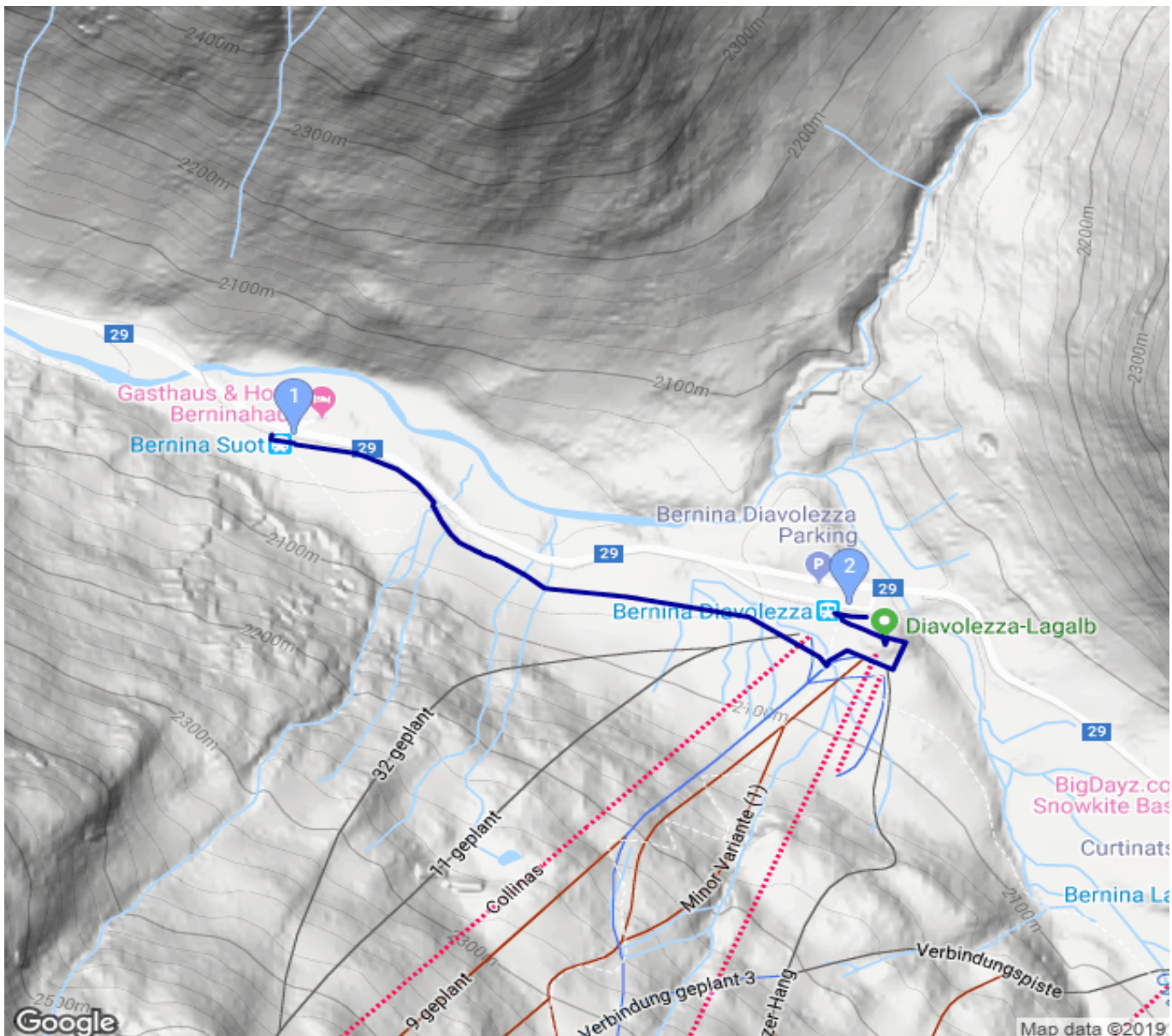
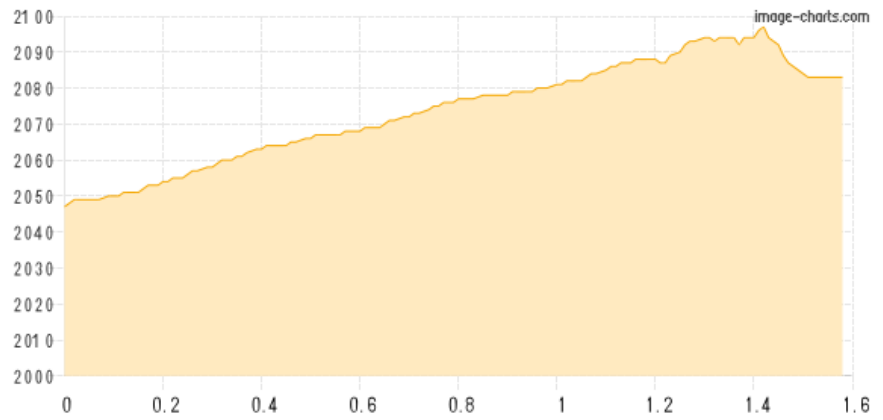
Kategorie: **Wandern**
Schwierigkeit: **T1**
Länge: **1.60 km**
gegangen So. 28.07.2019

Gehzeit: **00:30 Stunden**
Aufstieg: **55 Hm**
Abstieg: **19 Hm**

POIs in der Route:

1. Bodensee 395 m
2. Vaduz 602 m
3. Albulapass 2312 m
4. Bernina Suot 2047 m
5. Bernina Diavolezza 2082 m
6. Diavolezza 2973 m
7. Berninapass 2235 m
8. Ospizio Bernina 2253m
9. Samedan 1708 m
10. Finstermünz 1186 m
11. Reschenpass 1507 m
12. Jaufenpass 2094 m
13. Pfelders 1606 m
14. Oberglaneggalm 2062 m
15. Timmelsjoch 2474 m

Höhenprofil





Fahrt'19

Beschreibung

Bernina Suot - Bernina Diavolezza. Zu dieser "Wanderung" kam es, da wir versehentlich eine Station zu früh aus der Berninabahn ausgestiegen sind.

Persönliche Anmerkungen

Zu den POIs in der Route: Hier sind nicht nur die Stationen einer "Tagestour" gezeigt, sondern auf der Reise besuchte Orte während der Fahrt zu den einzelnen Quartieren des Sommers 2019 (22. Juli - 8. August). Neben der Bernina-Bahnfahrt (mit Abstecher Diavolezza) wurde am 28. Juli noch St. Moritz besucht (vgl. 9. Etappe). Alpen 2019: HT 12 - 245 Diavolezza: HT 12 - 261