



Wanderung zur Bovalhütte

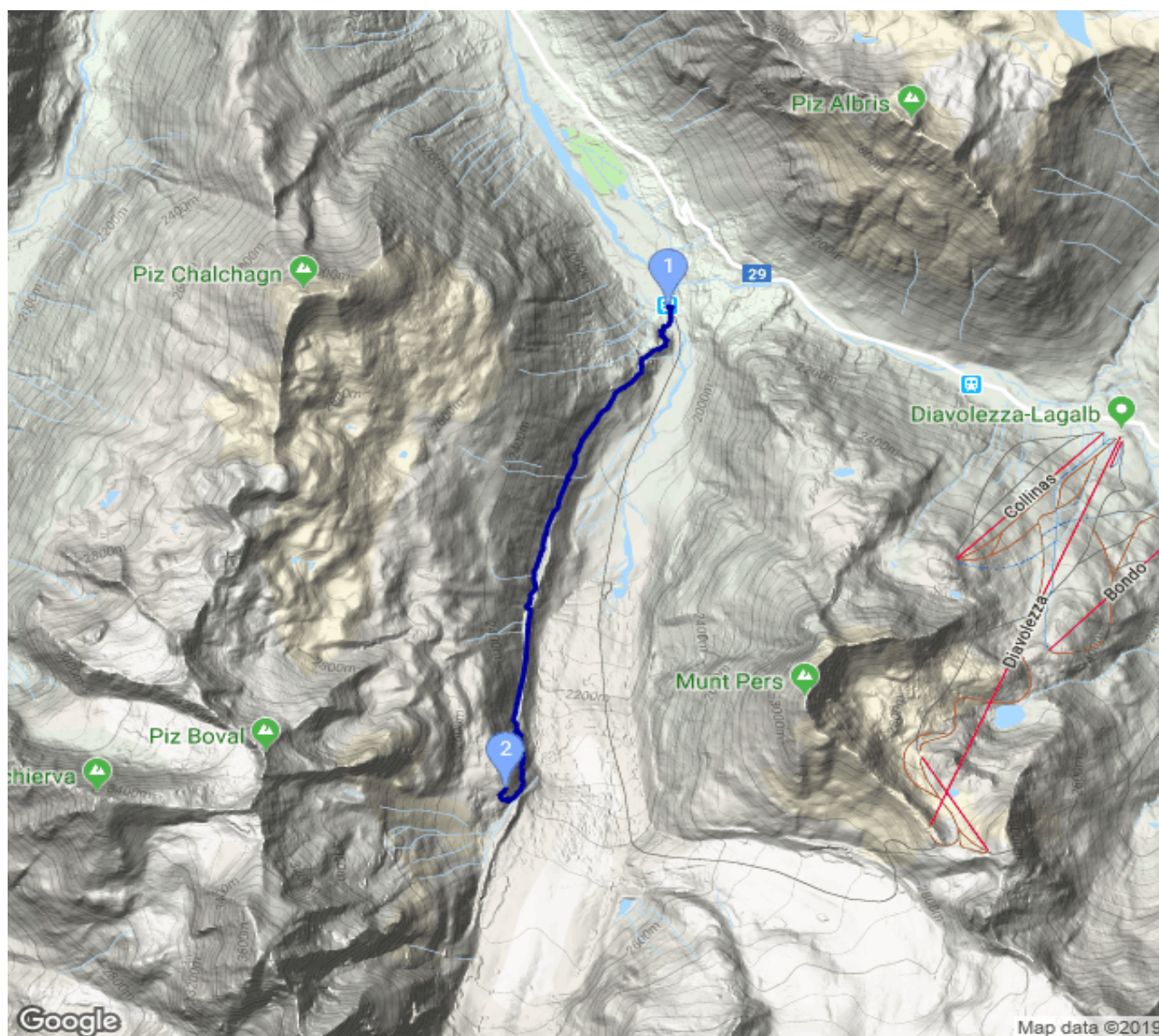
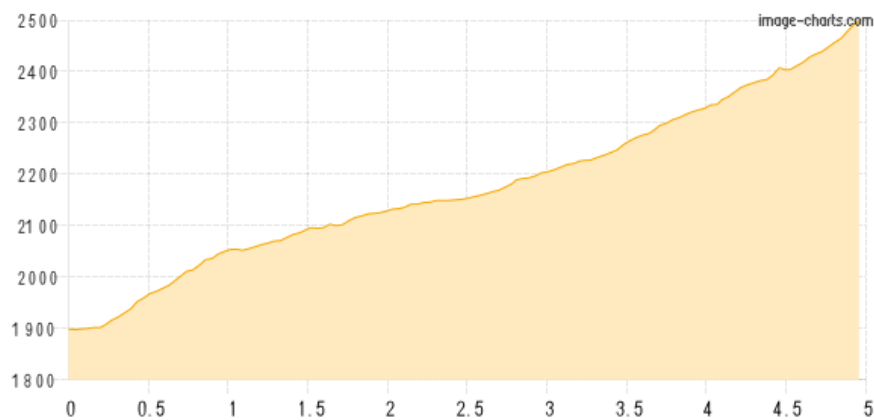
Kategorie: **Wandern**
Schwierigkeit: **T3**
Länge: **5.00 km**
gegangen: Sa. 10.09.2011

Gehzeit: **04:45 Stunden**
Aufstieg: **620 Hm**
Abstieg: **22 Hm**

POIs in der Route:

1. Morteratsch 1896 m
2. Chamanna da Boval 2494 m

Höhenprofil





Wanderung zur Bovalhütte

Beschreibung

Gehzeit für Auf- & Abstieg (Strecke & Höhendifferenz einfach) angegeben.