



Schiffsanleger Salet - Sagarecksteig - ... - Riemannhaus

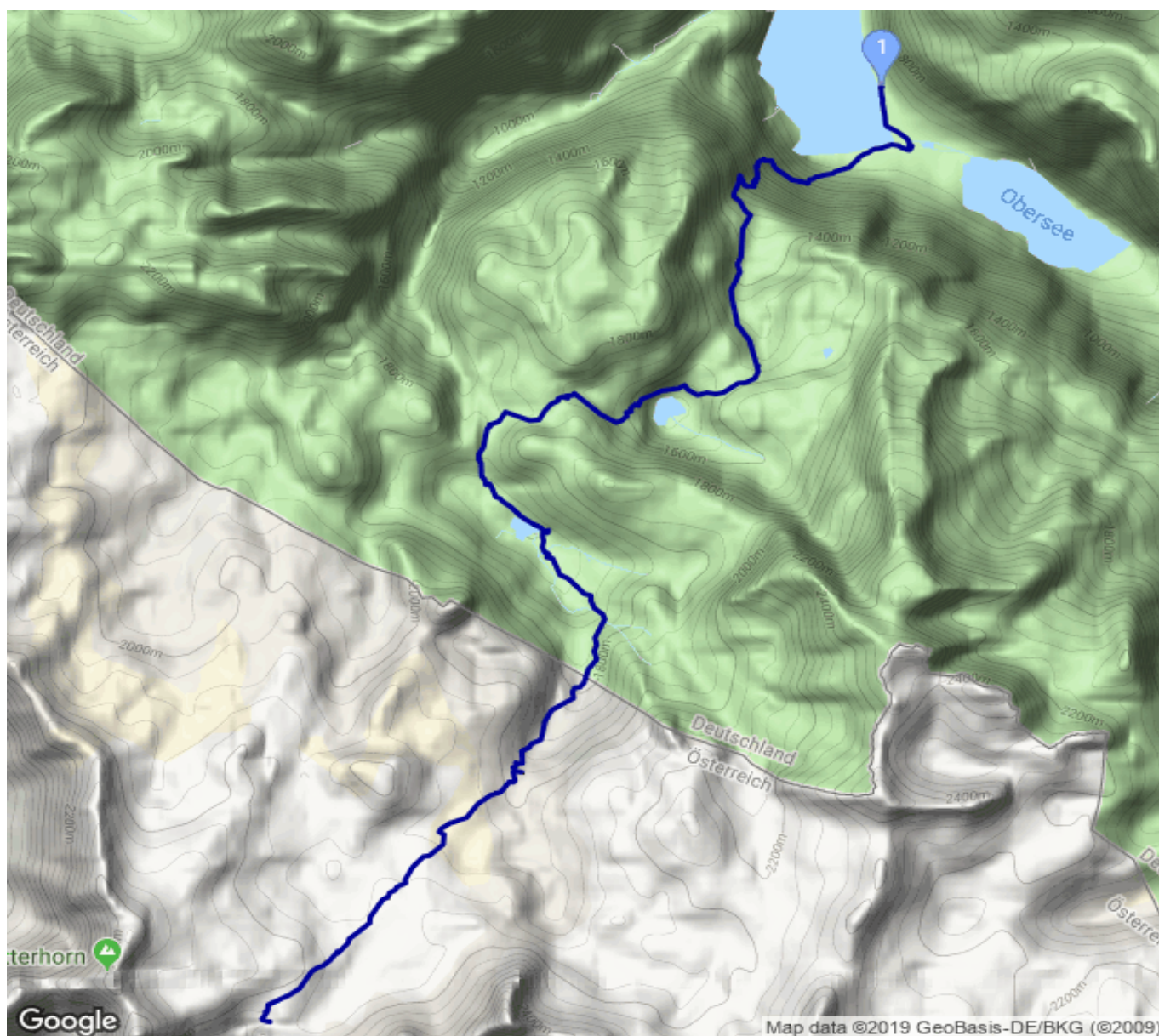
Kategorie: **Wandern**
Schwierigkeit:
Länge: **13.43 km**
gegangen Sa. 28.09.2019

Gehzeit: **07:15 Stunden**
Aufstieg: **1875 Hm**
Abstieg: **318 Hm**

POIs in der Route:

1. Salet 604 m

Höhenprofil





Schiffsanleger Salet - Sagerecksteig - ... - Riemannhaus

Beschreibung

Der erste Teil der Etappe ist sehr steil und führt stellenweise über Holzleitern oder drahtseilversichert über felsige Passagen. Landschaftlich sehr abwechslungsreich vom idyllischen Königssee über märchenhafte Wald- und Lichtungshänge, vorbei am Grünsee zum Kärlingerhaus und von dort hinein in das Steinerne Meer.