



Planetenweg [VS]

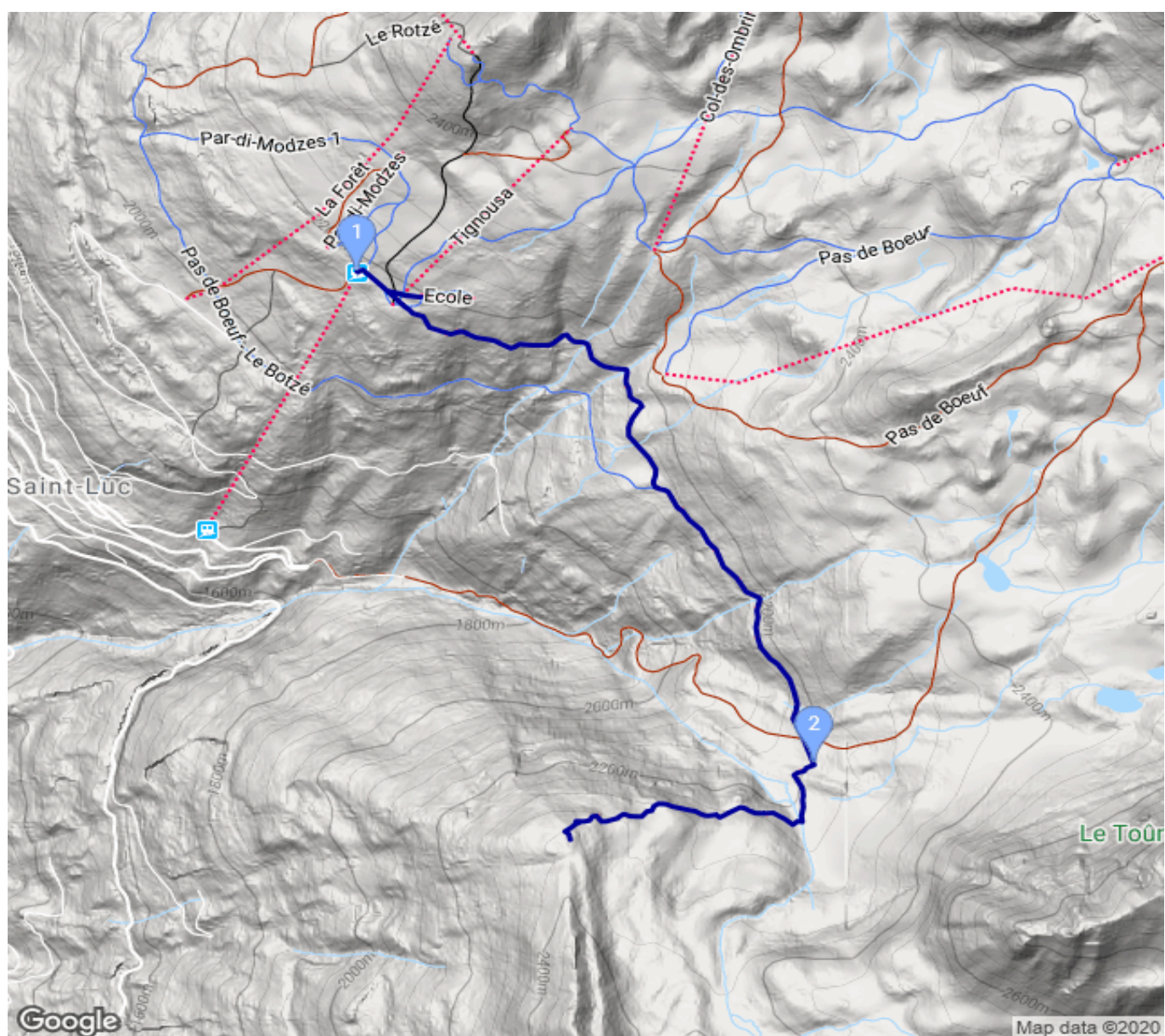
Kategorie: **Wandern**
Schwierigkeit: **T2**
Länge: **4.71 km**
geplant

Gehzeit: **02:00 Stunden**
Aufstieg: **312 Hm**
Abstieg: **127 Hm**

POIs in der Route:

1. Tignousa 2184 m
2. Combavert 2198 m

Höhenprofil





Planetenweg [VS]

Beschreibung

Tignousa (Sonne) - Combavert (Nähe Uranus) - Neptun & Halleyscher Komet (Nähe Hôtel Weisshorn).Beschreibung

Persönliche Anmerkungen

OSM-Relation * Wikipedia (allgemein).