



Lisengrat

Kategorie: **Wandern**

Schwierigkeit: **T4**

Länge: **2.20 km**

noch nicht geplant

Gehzeit: **01:50 Stunden**

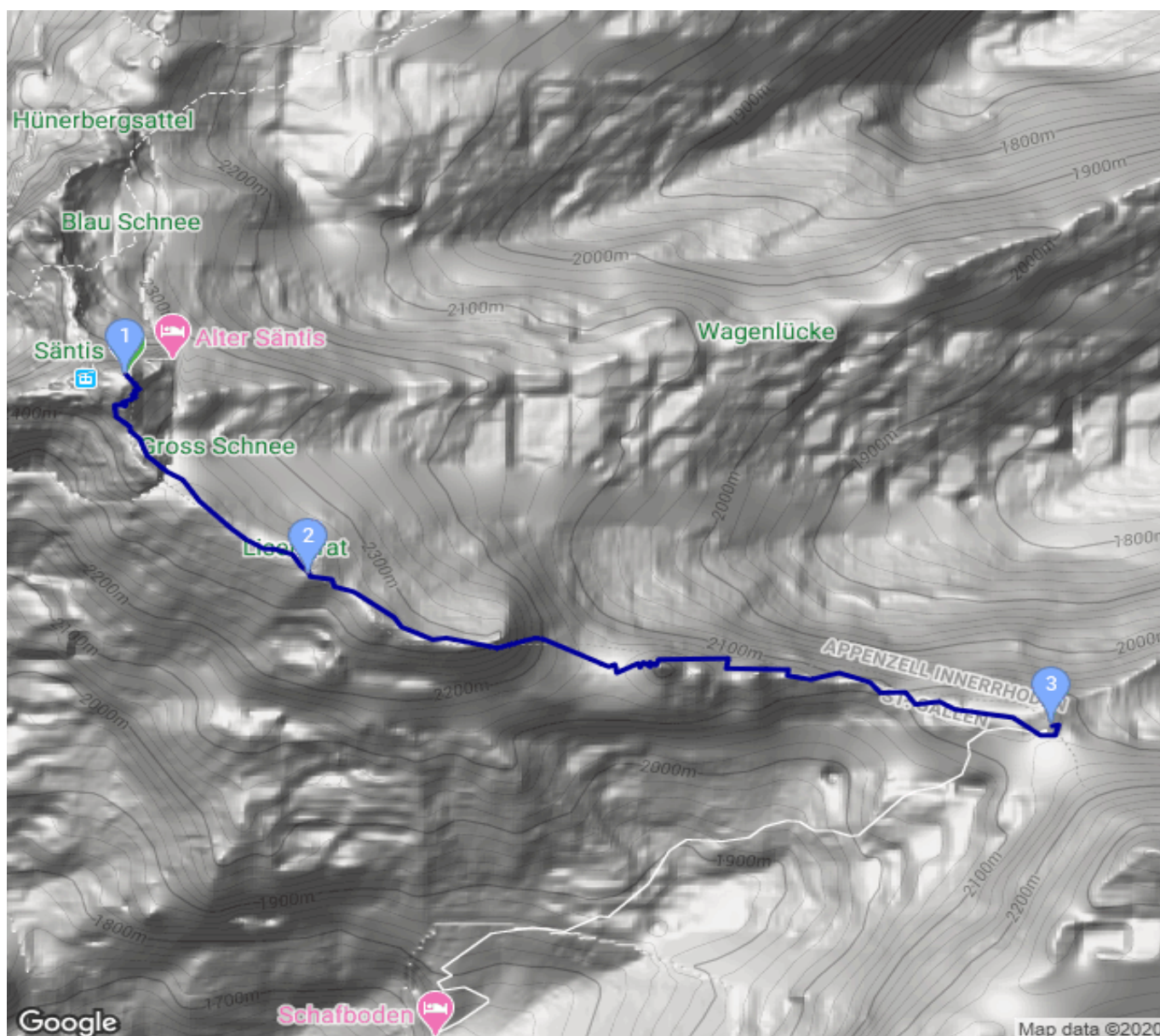
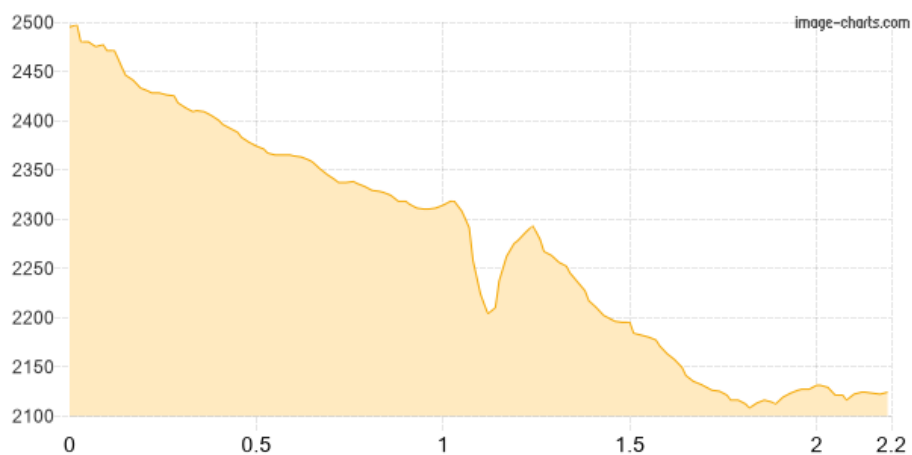
Aufstieg: **155 Hm**

Abstieg: **525 Hm**

POIs in der Route:

1. **Säntis 2502 m**
2. **Chalbersäntis 2370 m**
3. **Rotsteinpasshütte 2124 m**

Höhenprofil





Lisengrat

Beschreibung

Lisengratweg: Säntis - Chalbersäntis - Rotsteinpass