



Faja da Nogueira - Ribeira Seca - Faja da Nogueira

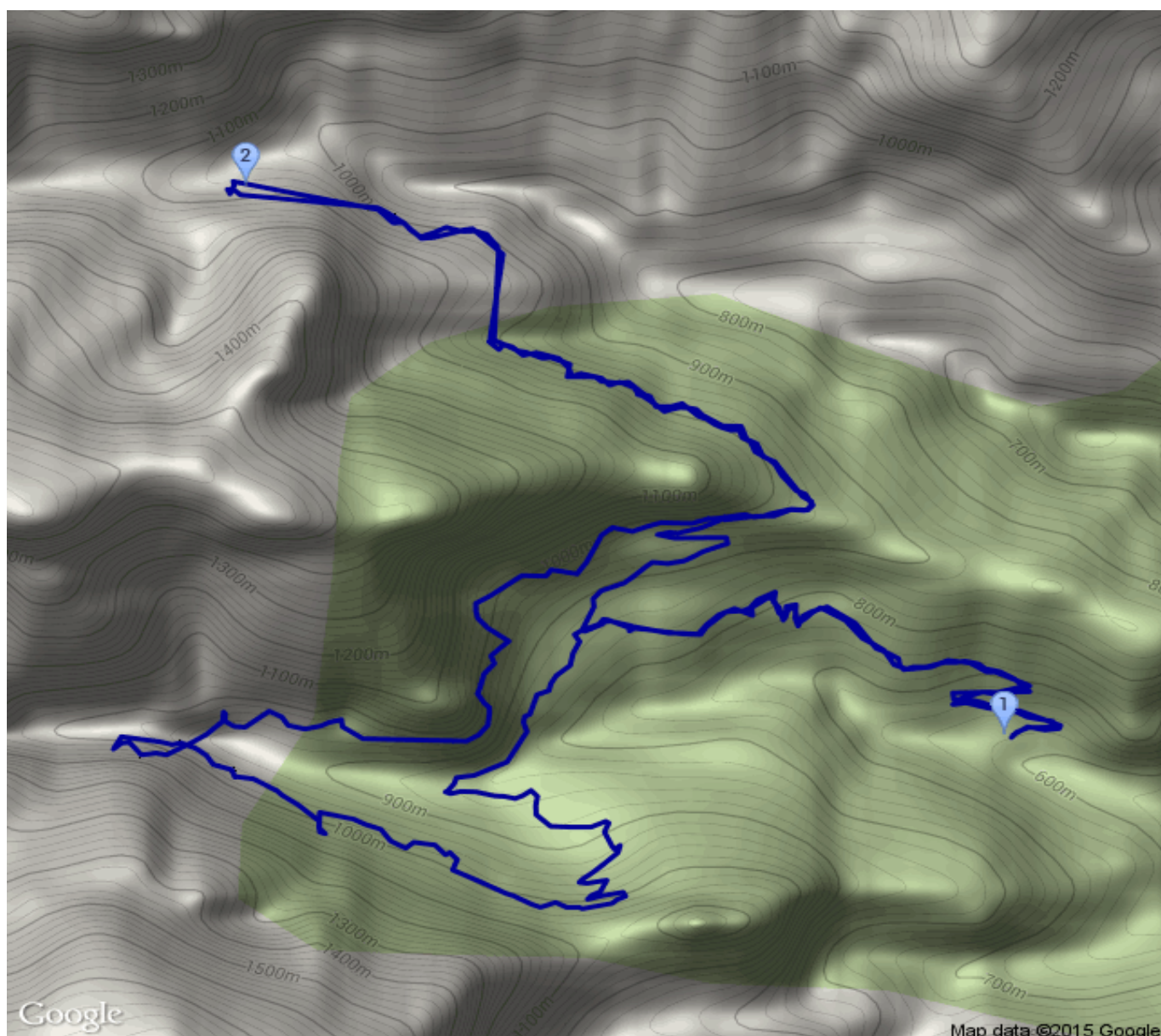
Kategorie: **Wandern**
Schwierigkeit: **T3**
Länge: **14.20 km**
gegangen Do. 28.05.2015

Gehzeit: **04:15 Stunden**
Aufstieg: **1423 Hm**
Abstieg: **1424 Hm**

POIs in der Route:

1. Faja da Nogueira 624 m
2. Ribeira Seca 1073 m
3. Faja da Nogueira 624 m

Höhenprofil





Faja da Nogueira - Ribeira Seca - Faja da Nogueira

Informationen

Nach der sehr holprigen Fahrt über die Schotterpiste bis zum Kraftwerk nun dieser weiter folgen bis zu zwei Warnschildern. Ab hier flach entlang der Levada und durch mehrere kleine Tunnel. Dann ein etwas längerer und zum Schluß ein langer Tunnel bis zum Ende der Schlucht, wo 2 Wasserfälle hinunterstürzen. Hier beginnt der kilometerlange Tunnel zur Caldeira Verda. Doch auf selbem Weg wieder zurück bis zu den Schildern. Nun weiter auf dem schmalen Levadaweg immer entlang dem Wasser. Mal auf und mal neben der Rinne gehend ist der Weg teils etwas ausgesetzt aber immer mit einem kleinen Geländer gesichert. Am Ende über eine Schotterpiste hinab vorbei an einem Kloster und dann eine kleiner Gegenanstieg zum Aufstiegsweg. Diesem dann zurück bis zum Kraftwerk folgen.

Beschreibung

Nach der sehr holprigen Fahrt über die Schotterpiste bis zum Kraftwerk nun dieser weiter folgen bis zu zwei Warnschildern. Ab hier flach entlang der Levada und durch mehrere kleine Tunnel. Dann ein etwas längerer und zum Schluß ein langer Tunnel bis zum Ende der Schlucht, wo 2 Wasserfälle hinunterstürzen. Hier beginnt der kilometerlange Tunnel zur Caldeira Verda. Doch auf selbem Weg wieder zurück bis zu den Schildern. Nun weiter auf dem schmalen Levadaweg immer entlang dem Wasser. Mal auf und mal neben der Rinne gehend ist der Weg teils etwas ausgesetzt aber immer mit einem kleinen Geländer gesichert. Am Ende über eine Schotterpiste hinab vorbei an einem Kloster und dann eine kleiner Gegenanstieg zum Aufstiegsweg. Diesem dann zurück bis zum Kraftwerk folgen.

Persönliche Anmerkungen

Helle Taschenlampe mitnehmen!!! Der letzte Tunnel ist schmal und niedrig und es fließt die Levada ohne Deckel neben dem schmalen Pfad entlang! Das Ende der Schlucht ist fantastisch! Die Wasserfälle bilden einen kleinen klaren See in dem sogar kleine Fische schwimmen. Der schwierigere Levada Weg ist zwar nichts für Leute mit Höhenangst, aber zu keiner Zeit wirklich gefährlich. Die Fahrt mit dem Auto zum Kraftwerk ist grenzwertig, doch die 4,3 km zu Fuß hin und zurück laufen zu müssen wäre Körperverletzung. Dann sollte man lieber auf die Tour verzichten! Einen wirklichen Parkplatz am Kraftwerk haben wir nicht gefunden. Wo man sich dort guten Gewissens hinstellen kann ist unklar. Die Kurve vor dem Start der Tour scheint sich am ehesten anzubieten. Tour 21+22 im Rother Wanderführer Madeira Ausgabe Dezember 2013 Faja da Nogueira 1 Faja da Nogueira 2 Start: 10:45 Ribeira Seca: 12:15 Pause 20 Minuten Abzweig Tour 2: 13:15 Baustelle: 14:05 Ende Levada: 14:10 Abzweig Tour 1: 14:35 Ende: 15:00