



# Aletschwald

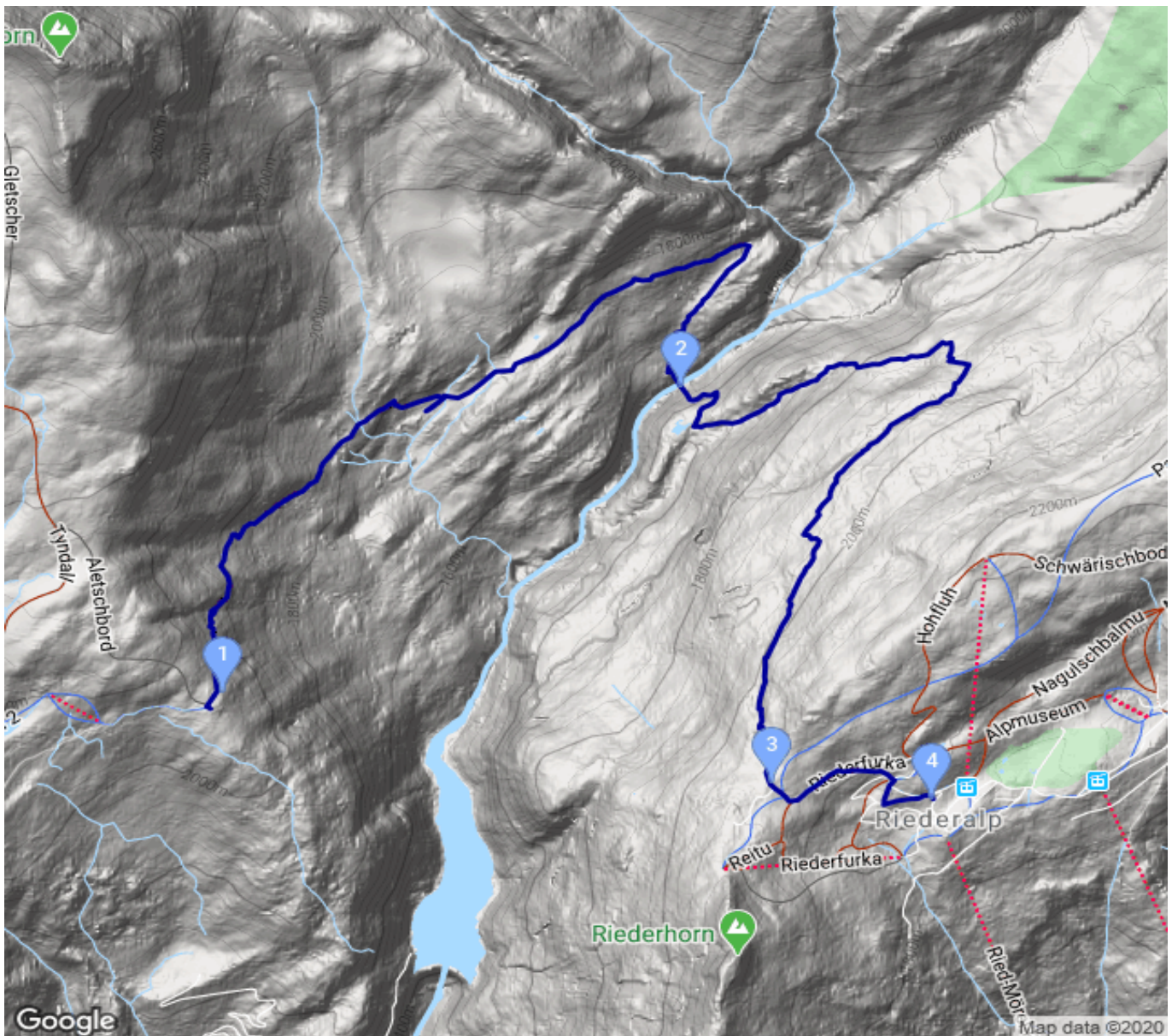
Kategorie: **Wandern**  
Schwierigkeit: **T3**  
Länge: **9.24 km**  
gegangen Sa. 01.08.2020

Gehzeit: **05:00 Stunden**  
Aufstieg: **653 Hm**  
Abstieg: **850 Hm**

POIs in der Route:

1. Belalp 2132 m
2. Massaschlucht 1564 m
3. Rieder Furka 2065 m
4. Berghaus Toni 1940m

## Höhenprofil





# Aletschwald

## **Beschreibung**

Belalp - Oberaletsch - Massaschlucht - Grünsee - Aletschwald - Rieder Furka - Berghaus Toni.Aletsch-Panoramaweg (CH-Wanderland-Route 39)  
Etappe 1.

## **Persönliche Anmerkungen**

> HT 12 - 308