



Sorebois

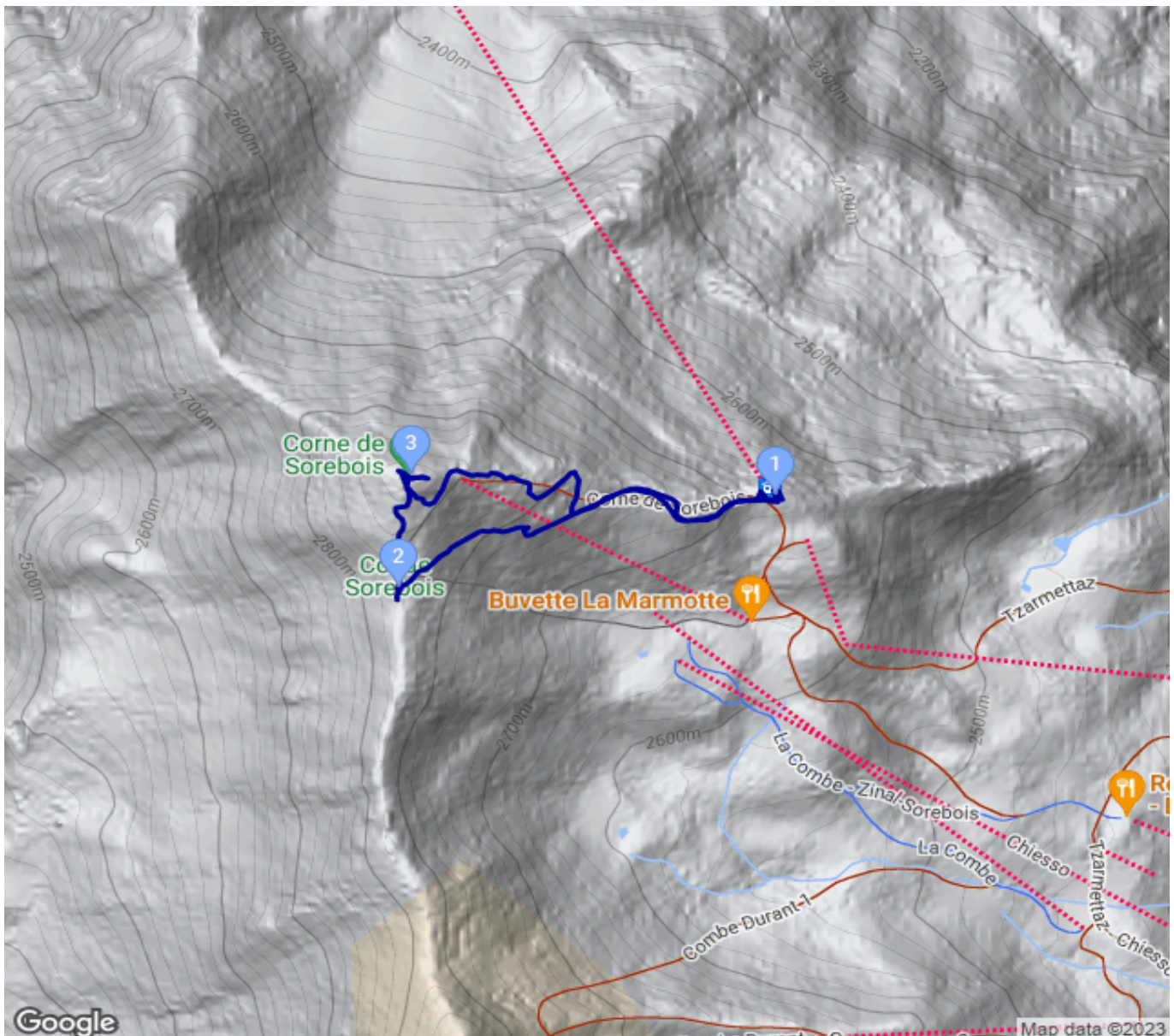
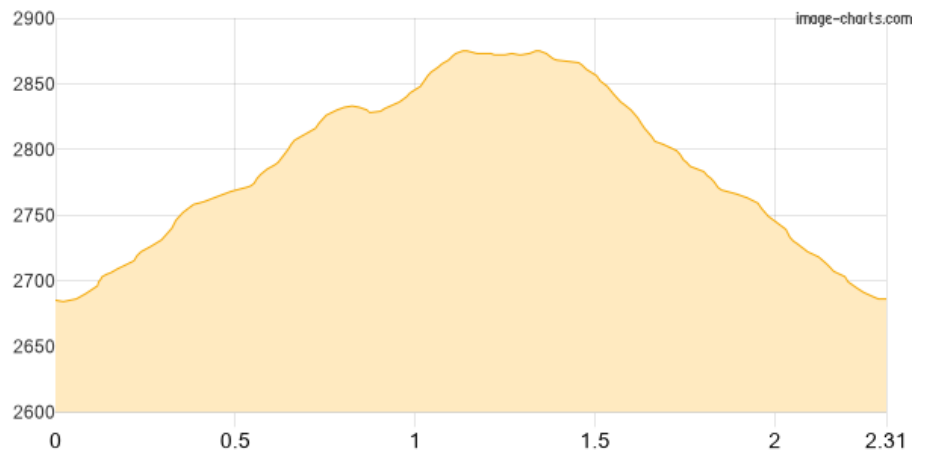
Kategorie: **Wandern**
Schwierigkeit: **T3**
Länge: **2.31 km**
gegangen Do. 30.07.2020

Gehzeit: **01:30 Stunden**
Aufstieg: **233 Hm**
Abstieg: **231 Hm**

POIs in der Route:

1. La Vouarda 2685 m
2. Corne de Sorebois 2836 m
3. Gipfel, 2895m

Höhenprofil





Sorebois

Beschreibung

La Vouarda - Corne de Sorebois - La Vouarda.

Persönliche Anmerkungen

> HT 12 - 305