



Turtmannhütte

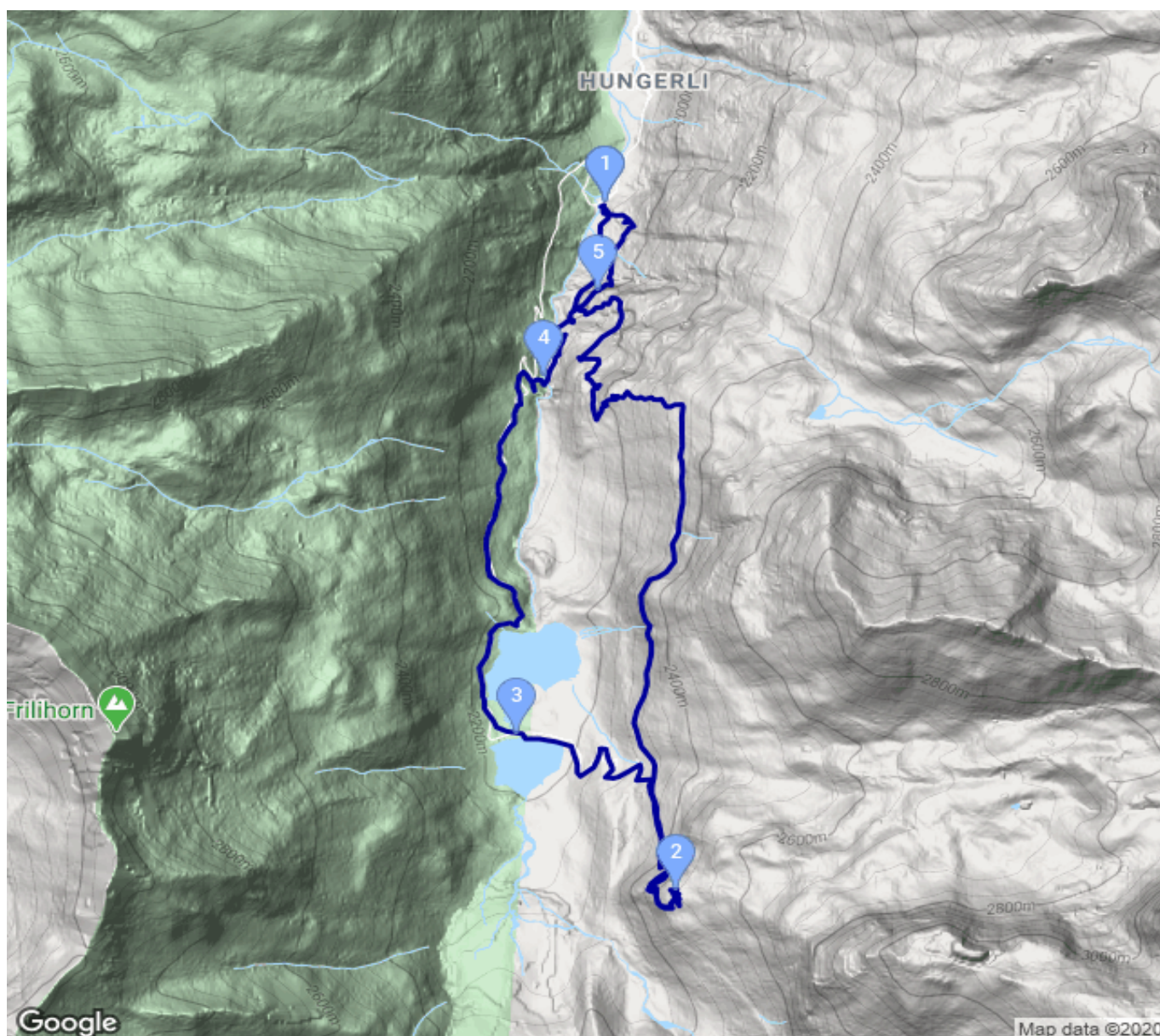
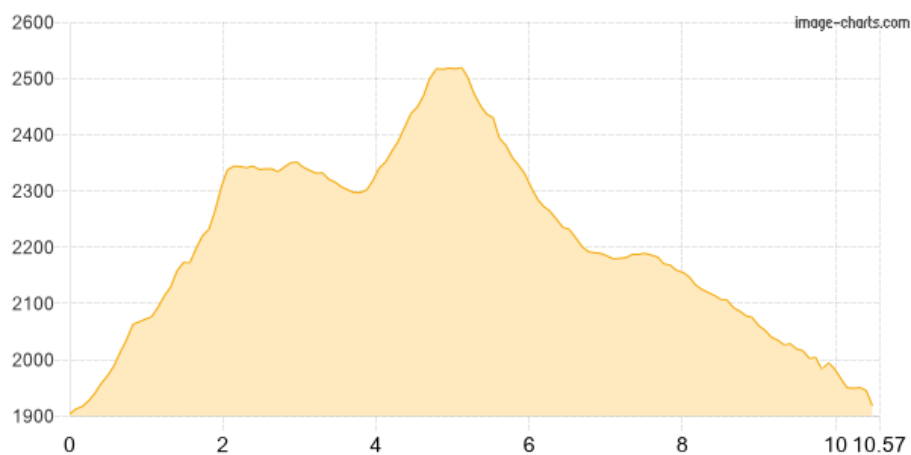
Kategorie: **Wandern**
Schwierigkeit: **T3**
Länge: **10.57 km**
gegangen Mi. 29.07.2020

Gehzeit: **05:25 Stunden**
Aufstieg: **773 Hm**
Abstieg: **773 Hm**

POIs in der Route:

1. Sänntum 1902 m
2. Turtmannhütte 2519 m
3. Staumauer 2189m
4. Brücke 2020m
5. Wegweiser 1972m
6. Sänntum 1902 m

Höhenprofil





Turtmannhütte

Beschreibung

Sänntum - Holustei - Turtmannhütte - Staumauer - Schluchtweg - Sänntum.

Persönliche Anmerkungen

> HT 12 - 304