



Bettmeralp

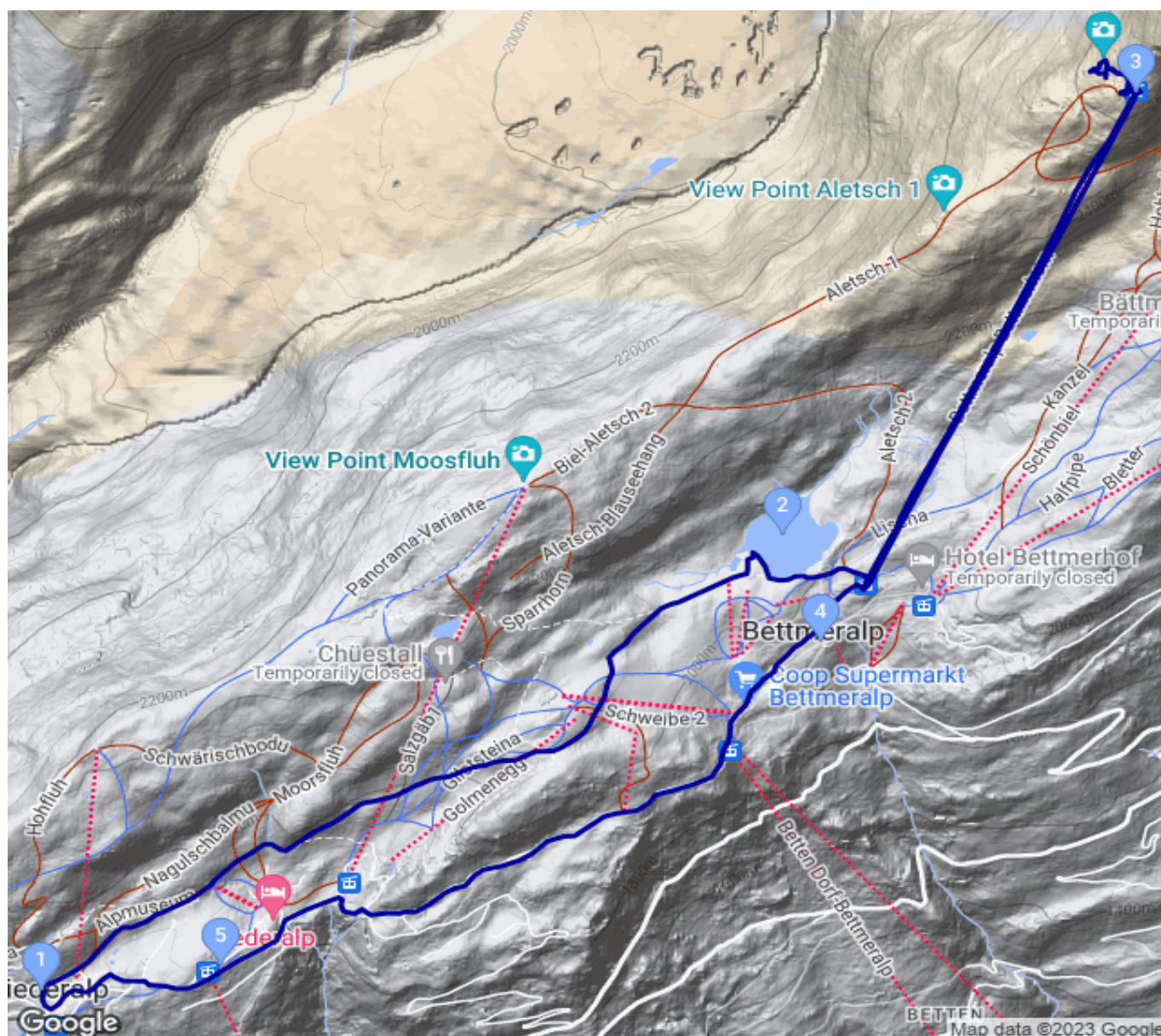
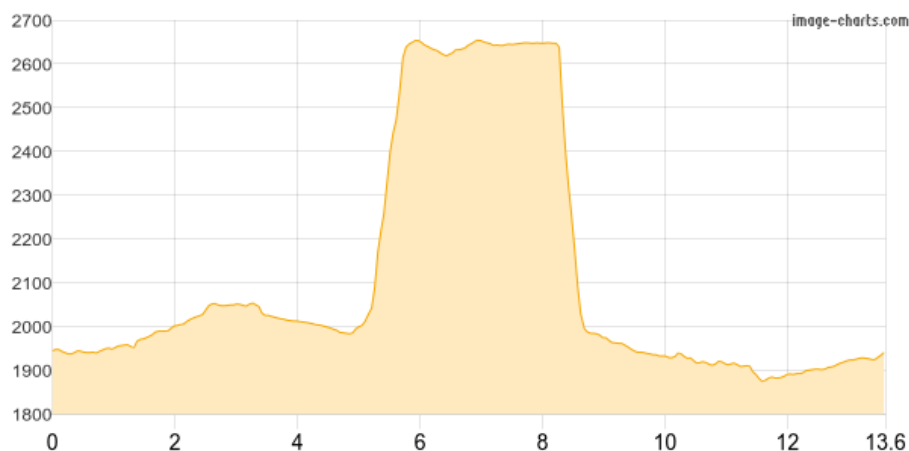
Kategorie: **Wandern**
Schwierigkeit: **T3**
Länge: **13.60 km**
gegangen So. 02.08.2020

Gehzeit: **06:50 Stunden**
Aufstieg: **961 Hm**
Abstieg: **961 Hm**

POIs in der Route:

1. Berghaus Toni 1940 m
2. Bettmersee 2009 m
3. Bettmergrat 2647 m
4. Bettmeralp 1948 m
5. Riederalp 1925 m
6. Berghaus Toni 1940 m

Höhenprofil





Bettmeralp

Beschreibung

Berghaus Toni - Bettmersee (Seilbahn) Bettmergrat - Bettmeralp - Riederalp - Berghaus Toni.

Persönliche Anmerkungen

Profil und Höhendifferenz zeigt Gelände auch unter der Seilbahn. Der geplante Abschnitt Märjelenseen - Gletscherstube (Tunnel) Fieschralp wurde gestrichen (vgl. Tour Kühboden).> HT 12 - 309