



# Gibidum

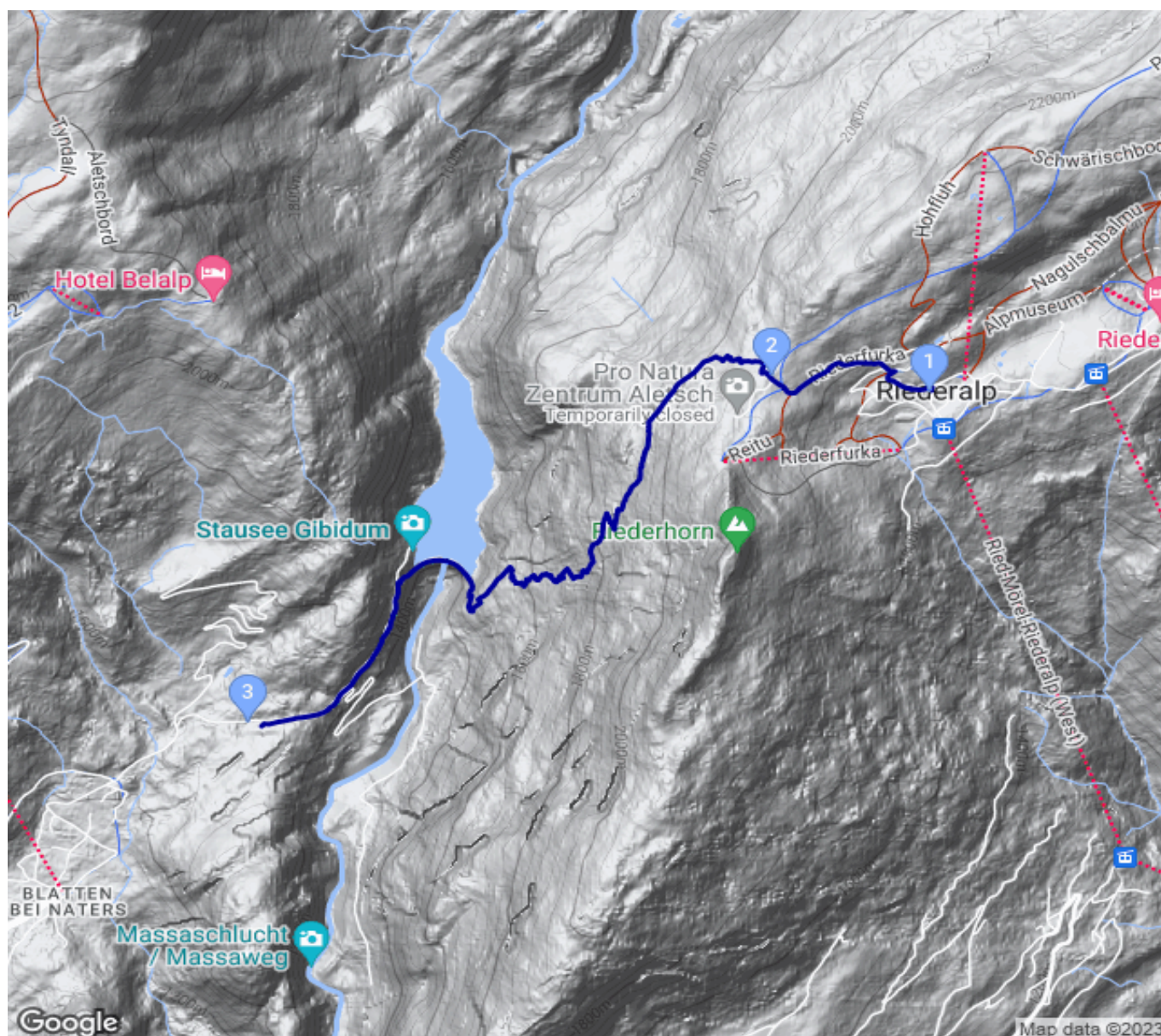
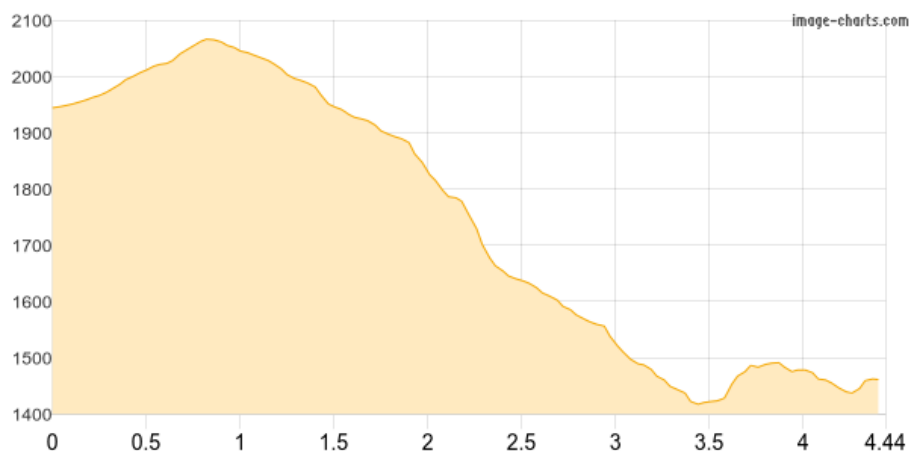
Kategorie: **Wandern**  
Schwierigkeit: **T3**  
Länge: **4.44 km**  
gegangen Mo. 03.08.2020

Gehzeit: **03:10 Stunden**  
Aufstieg: **298 Hm**  
Abstieg: **792 Hm**

POIs in der Route:

1. Berghaus Toni 1940m
2. Rieder Furka 2065 m
3. Stalden [VS] 1448 m

Höhenprofil





# Gibidum

## Beschreibung

Berghaus Toni - Rieder Furka - Staumauer Gibidum - P&R Stalden.

## Persönliche Anmerkungen

> HT 12 - 310