



# Guriner Furggu

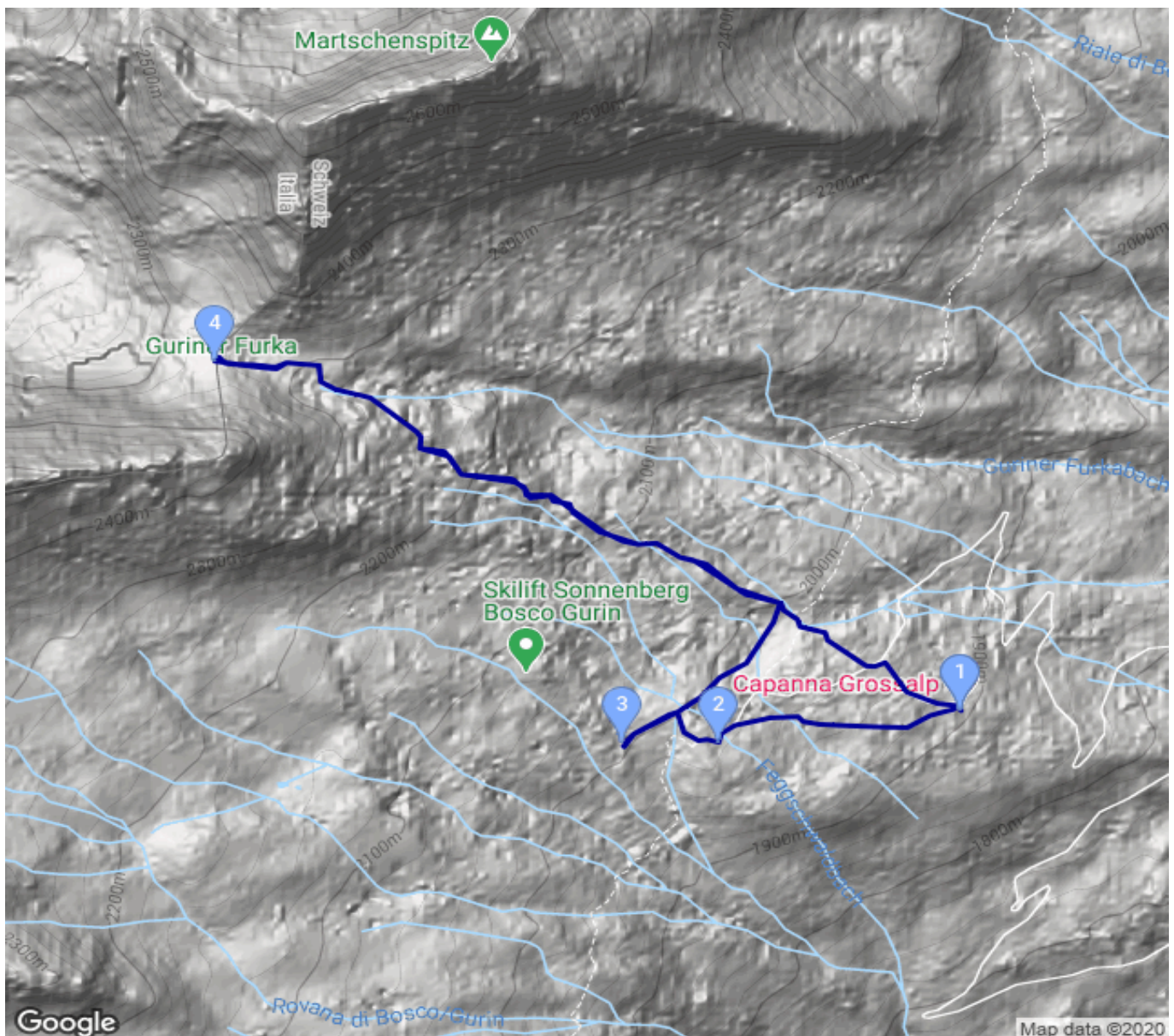
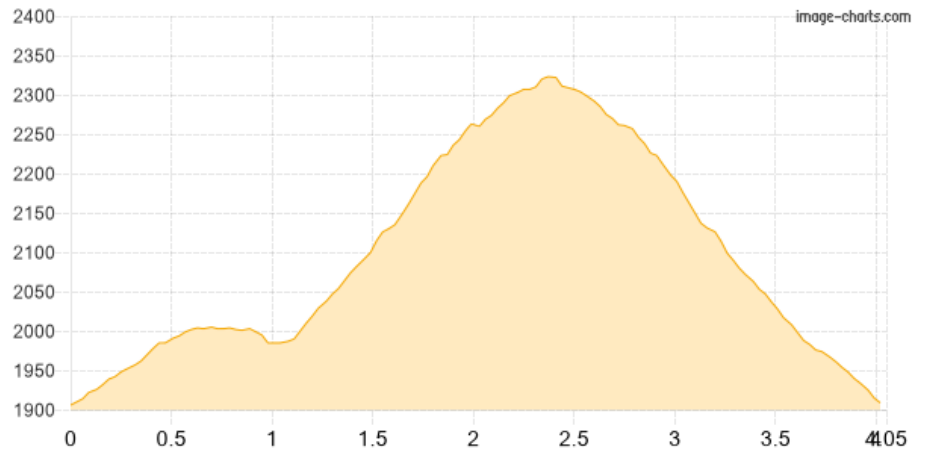
Kategorie: **Wandern**  
Schwierigkeit: **T3**  
Länge: **4.05 km**  
geplant **Mo. 03.08.2020**

Gehzeit: **02:55 Stunden**  
Aufstieg: **456 Hm**  
Abstieg: **456 Hm**

POIs in der Route:

1. Capanna Grossalp 1907 m
2. Station Grossalp 1989m
3. Edelweiss-Bänkli 2008m
4. Guriner Furggu 2323 m
5. Capanna Grossalp 1907 m

## Höhenprofil





# Guriner Furggu

## **Beschreibung**

Capanna Grossalp - Sesselbahn-Station - Edelweiss-Bänklis "Bosco Gurin" - Guriner Furggu - Capanna Grossalp.

## **Persönliche Anmerkungen**

Tour wurde wegen zu später Ankunft gestrichen.