



# Rabacal - 25 Fontes - Risco Wasserfall - ... - Rabacal

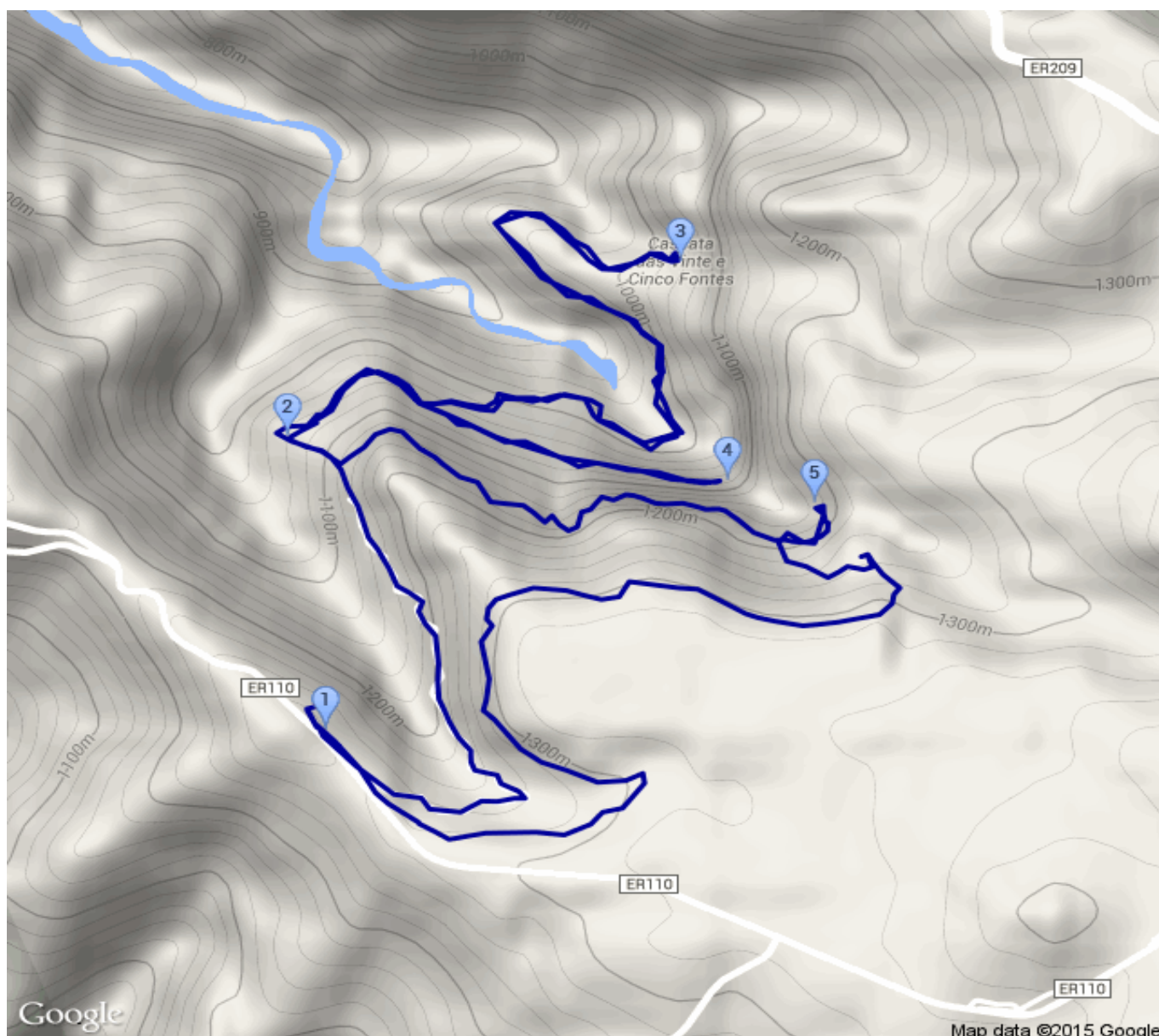
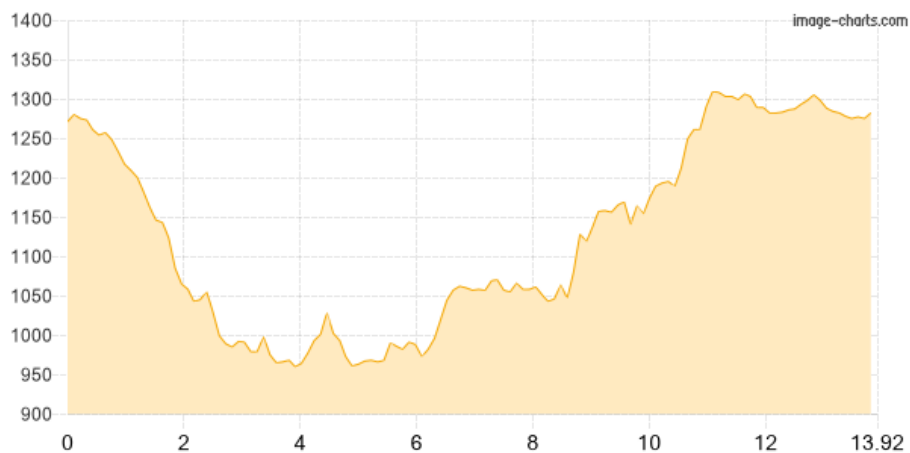
Kategorie: **Wandern**  
Schwierigkeit: **T3**  
Länge: **13.92 km**  
gegangen Fr. 05.06.2015

Gehzeit: **06:00 Stunden**  
Aufstieg: **802 Hm**  
Abstieg: **796 Hm**

POIs in der Route:

1. Rabacal 1279 m
2. Rabacal 1057 m
3. 25 Fontes 1035 m
4. Risco Wasserfall 1079 m
5. Lagoa do Vento 1175 m
6. Pico do Vento 1253 m
7. Rabacal 1279 m

Höhenprofil





## Rabacal - 25 Fontes - Risco Wasserfall - ... - Rabacal

### Informationen

Vom großen Parkplatz auf der Hochebene über die Teerstraße sanft bergab bis zur Rabacal Hütte. Die letzte Schlaufe kann über einen Trampelpfad abgekürzt werden. Nun den großen Schildern zu den 25 Fontes folgen. Zunächst Abstieg über einen stufigen Pfad und dann ein paar Meter entlang der Levada. Dann über eine lange Treppe hinab zur Levada das 25 Fontes. Dieser nun auf teils sehr engen Abschnitten bis zur Quelle folgen. Auf gleichem Weg zurück bis zum oberen Ende der Treppen. Dort links abbiegen Richtung Risco. Immer entlang der schönen Levada bis zum riesigen Wasserfall. Nun auf bekanntem Weg zurück zur Rabacal Hütte. Über die Abkürzung zurück zur Straße und wenige Meter auf der Straße einen schmalen Eingang zum Trampelpfad. Diesem nun meist holprig in ständigem leichtem bergauf und bergab folgen bis links ein sehr steiler erdiger Pfad hinab zum wunderschönen See führt. Den Pfad dann wieder hinauf und nun bergauf. Eine trockene Levada ignorieren wir und steigen weiter steil bergauf. Kurzer Abstecher zum Pico do Vento nach links möglich. Danach weiter steil bergauf bis zur tollen Levada do Alegrim. Dieser nun flach bis zum Parkplatz zurück folgen.

### Beschreibung

Vom großen Parkplatz auf der Hochebene über die Teerstraße sanft bergab bis zur Rabacal Hütte. Die letzte Schlaufe kann über einen Trampelpfad abgekürzt werden. Nun den großen Schildern zu den 25 Fontes folgen. Zunächst Abstieg über einen stufigen Pfad und dann ein paar Meter entlang der Levada. Dann über eine lange Treppe hinab zur Levada das 25 Fontes. Dieser nun auf teils sehr engen Abschnitten bis zur Quelle folgen. Auf gleichem Weg zurück bis zum oberen Ende der Treppen. Dort links abbiegen Richtung Risco. Immer entlang der schönen Levada bis zum riesigen Wasserfall. Nun auf bekanntem Weg zurück zur Rabacal Hütte. Über die Abkürzung zurück zur Straße und wenige Meter auf der Straße einen schmalen Eingang zum Trampelpfad. Diesem nun meist holprig in ständigem leichtem bergauf und bergab folgen bis links ein sehr steiler erdiger Pfad hinab zum wunderschönen See führt. Den Pfad dann wieder hinauf und nun bergauf. Eine trockene Levada ignorieren wir und steigen weiter steil bergauf. Kurzer Abstecher zum Pico do Vento nach links möglich. Danach weiter steil bergauf bis zur tollen Levada do Alegrim. Dieser nun flach bis zum Parkplatz zurück folgen.

### Persönliche Anmerkungen

Für mich eine der schönsten Touren der Insel! Aber nicht wegen der 25 Quellen und auch nicht wegen des Risco Wasserfalls, sondern wegen des wunderschönen Lago do Vento und dem sehr interessanten einsamen Trampelpfad dorthin. Die 25 Quellen und auch der Risco Wasserfall haben sicher ihren Reiz und sind auch schön anzuschauen, doch leider sehr überlaufen. Auf dem Trampelpfad zum See hingegen ist man alleine unterwegs und der See samt Wasserfall ist ein Traum! Auch der Rückweg entlang der Levada do Alegrim ist sehr schön, da diese Levada weitestgehend nicht verändert wurde und nicht diese lästigen Geländer besitzt. Wer mehr Zeit und Lust mitbringt kann auch noch bis zum Ende des Levada do Alegrim wandern. Tour 49+50+51 im Rother Wanderführer Madeira Ausgabe Dezember 2013 Lagoa do Vento + Der Risco-Wasserfall bei Rabacal + Von Rabacal zu den 25 Quellen Tour 39 im Hikeline Wanderführer Madeira 1. Auflage 25 Quellen Levada