



Tyndalldenkmal

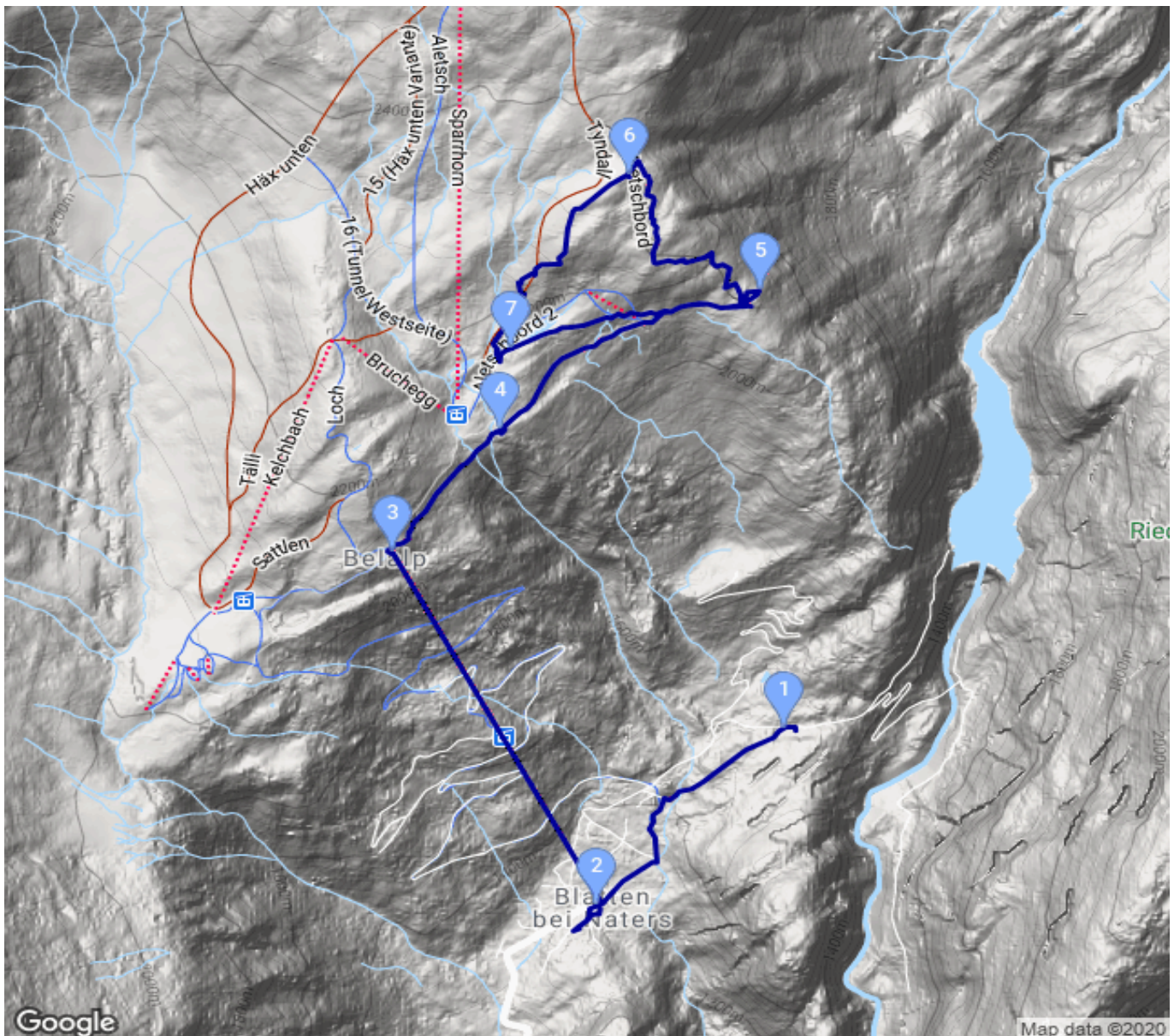
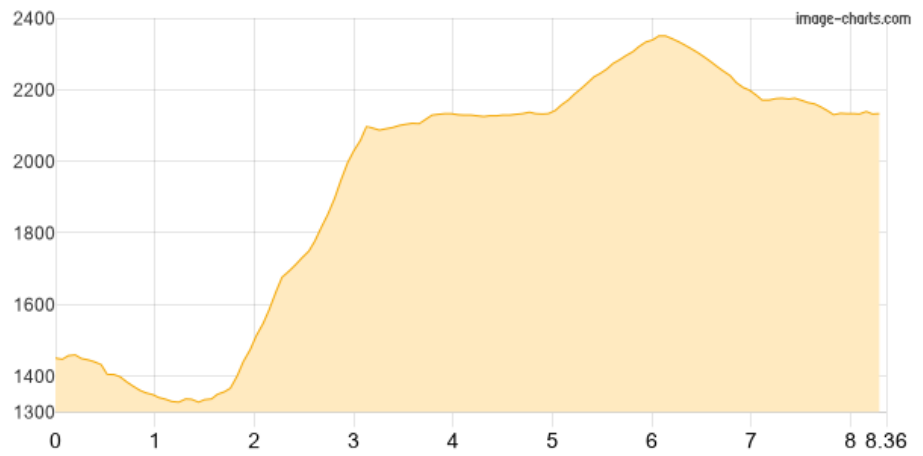
Kategorie: **Wandern**
Schwierigkeit: **T3**
Länge: **8.36 km**
gegangen Fr. 31.07.2020

Gehzeit: **02:20 Stunden**
Aufstieg: **331 Hm**
Abstieg: **293 Hm**

POIs in der Route:

1. Stalden [VS] 1448 m
2. Blatten bei Naters 1328 m
3. Belalp Bergstation 2095m
4. Tyndalldenkmal 2351 m
5. Bruchegg Kreuz 2135m
6. Lüsgersee 2171 m
7. Belalp 2132 m

Höhenprofil





Tyndalldenkmal

Beschreibung

P&R Stalden - Blatten (Seilbahn) Belalp Bergstation - Bruchegg - Hotel Belalp - Tyndalldenkmal - Lüsgersee - Aletschbord -Edelweiss-Bänkli "Belalp".

Persönliche Anmerkungen

> HT 12 - 307