



# Mayrhofen - Karl-von-Edel-Hütte

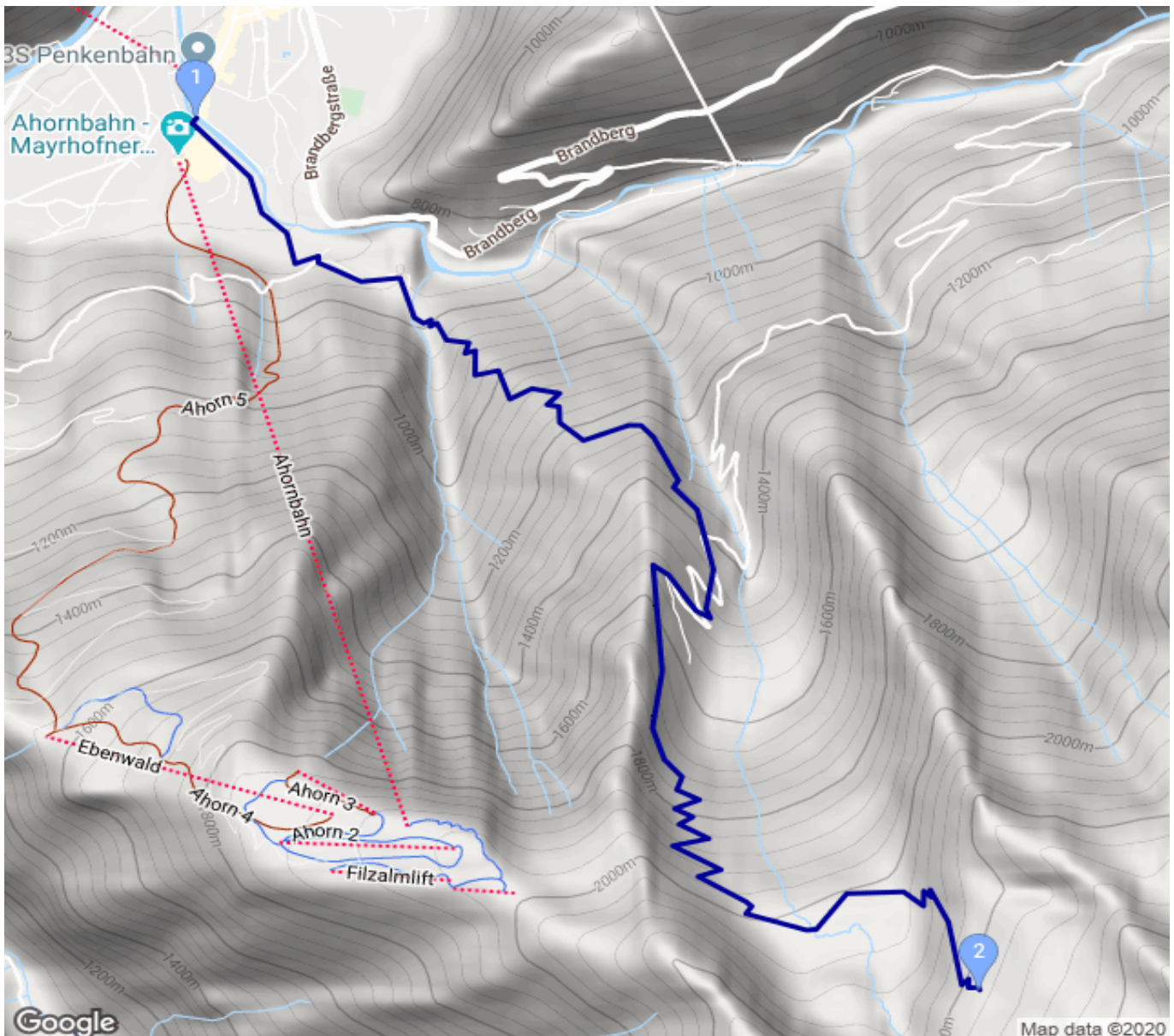
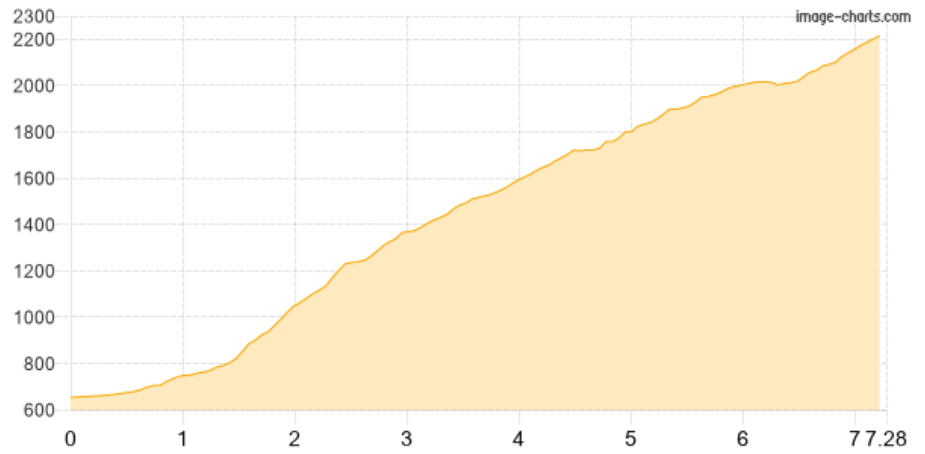
Kategorie: **Wandern**  
Schwierigkeit:  
Länge: **7.28 km**  
geplant Fr. 21.08.2020

Gehzeit: **06:15 Stunden**  
Aufstieg: **1591 Hm**  
Abstieg: **20 Hm**

POIs in der Route:

1. **Mayrhofen 658 m**
2. **Edelhütte 2238 m**

Höhenprofil





## Mayrhofen - Karl-von-Edel-Hütte

### **Beschreibung**

Alternativ Aufstieg mit Ahornbahn, von dort ca 1,5h zur Hütte

### **Persönliche Anmerkungen**

Gipfel: Ahornspitze (ab Hütte 2,5h Aufstieg, 2h Abstieg)